

ALLEGATO “C”

al contratto Rep. 1555 del 20.08.2020

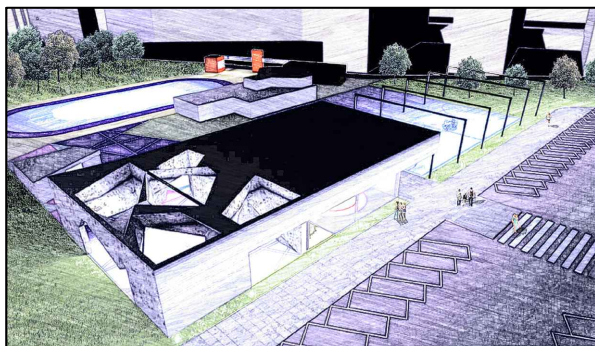


Comune di Fermo

Provincia di Fermo

Via Mazzini, 4 - 63900 Fermo

RIQUALIFICAZIONE URBANA - SOCIALE - CULTURALE LIDO TRE ARCHI



PROGETTO ESECUTIVO

C.U.P.: F67J18000000001

ELABORATO:

11

Rev. 00

OGGETTO:

**Intervento E) - Sub-intervento E6 -
NUOVO SPAZIO POLIFUNZIONALE
"CASABIANCA NORD"
ELENCO PREZZI UNITARI**

Progettazione:

Arch. Luca Silenzi - Spacelab Architects

Via Paludi 418 - 63900 Fermo (FM)

www.spacelab.it | info@spacelab.it | luca.silenzi@archiworldpec.it

Scala:

Data: Agosto 2018

Il RUP:

Ing. Mauro Fortuna

Il Dirigente:

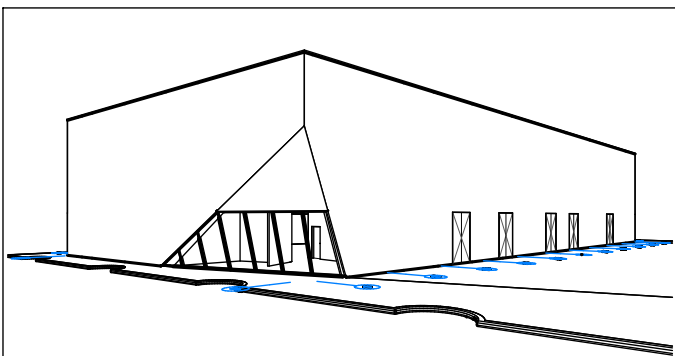
Dott. Alessandro Paccapelo

Comune di Fermo

Provincia di Fermo

Via Mazzini, 4 - 63900 Fermo

RIQUALIFICAZIONE URBANA - SOCIALE - CULTURALE LIDO TRE ARCHI



PROGETTO ESECUTIVO

CUP: F67J18000000001

ELABORATO:

Tavola 11

Rev. 03

OGGETTO:

Sub-Intervento E6)
Nuovo Spazio Polifunzionale "Casabianca Nord":
Elenco prezzi unitari

Progettazione:

Arch. Luca Silenzi - Spacelab Architects

Via Paludi 418 - 63900 Fermo (FM)

www.spacelab.it | info@spacelab.it | luca.silenzi@archiworldpec.it



Scala:

Data: Agosto 2018

Il RUP:

Ing. Mauro Fortuna

Il Dirigente:

Geol. Alessandro
Paccapelo

Comune di Fermo
Provincia di FERMO

ELENCO PREZZI UNITARI

REDATTO SECONDO IL PREZZARIO REGIONE MARCHE DICEMBRE 2017
(Prezziario Regionale dei Lavori Pubblici approvato con DGR n.1596 del 28/12/2017, pubblicato sul supplemento n. 1
al BUR n. 3 del 11/01/2018).

OGGETTO: SPAZIO POLIFUNZIONALE FERMO NORD-CASABIANCA - REV. 03 ESECUTIVO

COMMITTENTE: COMUNE DI FERMO

Data: 03/09/2018

Il tecnico:
ARCH. LUCA SILENZI

ELENCO PREZZI UNITARI

N. Ord.	TARIFFA	DESIGNAZIONE DEI LAVORI	Unità di misura	IMPORTI	
				unitario	
01	02.01.003.001*	Scavo a sezione obbligata con uso di mezzi meccanici. Scavo a sezione obbligata, eseguito con uso di mezzo meccanico, di materie di qualsiasi natura e consistenza asciutte, bagnate o melmose, eseguito anche in presenza di acqua con battente massimo di cm 20, esclusa la roccia da mina ma compresi i trovanti rocciosi e i relitti di murature fino a m ³ 0,50. Sono inoltre compresi: la demolizione delle normali sovrastrutture tipo pavimentazioni stradali o simili; il tiro in alto delle materie scavate; l'eventuale rinterro delle materie depositate ai margini dello scavo, se ritenute idonee dalla D.L.. Sono compresi: l'onere per il carico in alto, la movimentazione nell'ambito del cantiere dei materiali provenienti dagli scavi ed il relativo carico su automezzo meccanico. Sono da computarsi a parte le eventuali opere di protezione (sbatacchiature) ed il trasporto a discarica con i relativi oneri. E' inoltre compreso quanto altro occorre per dare l'opera finita. Scavi fino alla profondità di m 3,00.	m3	€	14,60
02	02.02.001.002*	Rinterri con uso di mezzi meccanici. Rinterro o riempimento di cavi o di buche con materiali scevri da sostanze organiche. Sono compresi: la fornitura a bordo scavo dei materiali da utilizzare; gli spianamenti; la costipazione e la pilonatura a strati non superiori a cm 30; la bagnatura e necessari ricarichi; i movimenti dei materiali per quanto sopra eseguiti con mezzi meccanici; la cernita dei materiali. E' inoltre compreso quanto altro occorre per dare l'opera finita. Con terreno proveniente da scavi fuori cantiere.	m3	€	7,32
03	03.01.009	Vespaio o drenaggio eseguito con ciottoli o pietrame calcareo. Vespaio o drenaggio eseguito con pietrame calcareo o siliceo, o ciottoloni o ghiaia grossa lavata, a scelta della D.L.. Sono compresi: l'intasamento con materiale minuto; il costipamento; la battitura con pestello e lo spianamento; la livellatura. E' inoltre compreso quanto altro occorre per dare l'opera finita. E' escluso l'asestamento a mano.	m3	€	48,64
04	03.01.010	Compenso per asestamento a mano di drenaggio o vespaio. Compenso per esecuzione di drenaggio o vespaio eseguiti a mano. Sono compresi: l'asestamento a mano; l'intasamento con materiale minuto; il costipamento; la battitura con pestello e lo spianamento; la livellatura; l'abbassamento del materiale attraverso aperture; il suo trasporto e distribuzione a mezzo carriola fino al sito o all'eventuale nastro trasportatore. E' inoltre compreso quanto altro occorre per dare l'opera finita.	m3	€	31,17
05	18.05.014	Isolamento vespaio. Fornitura e posa in opera di telo in polietilene da mm. 2, da applicare sopra il vespaio, per garantirne l'isolamento, compreso il maggior onere per i risvolti sulla muratura perimetrale per una altezza di cm.10, nonché le relative opere murarie e quanto altro occorre per dare il lavoro finito a perfetta regola d'arte.	m2	€	1,78
06	03.03.001.001	Calcestruzzi a prestazione garantita. Fornitura e posa in opera di calcestruzzo durevole a prestazione garantita secondo la normativa vigente, confezionato con aggregati di varie pezzature atte ad assicurare un assortimento granulometrico adeguato con diametro massimo dell'aggregato 32 mm e classe di consistenza S4. E' compreso nel prezzo: il trasporto dalla centrale di produzione con autobetoniera, disponibilità dell'autobetoniera per lo scarico, ogni altro onere e magistero per dare i conglomerati eseguiti a regola d'arte. Sono escluse le armature metalliche, le cassaforme e il pompaggio da compensarsi con prezzi a parte. E' escluso l'onere dei controlli in corso d'opera in conformità alle prescrizioni indicate nelle Norme Tecniche per le costruzioni. Rck 5Mpa (magrone sottogetto)	m3	€	114,02
07	03.03.003.002	Classe di esposizione XC1 - corrosione indotta da carbonatazione - ambiente asciutto o permanentemente bagnato (rapporto a/cmax inferiore a 0,6). Fornitura e posa in opera di calcestruzzo durevole a prestazione garantita secondo la normativa vigente, confezionato con aggregati di varie pezzature atte ad assicurare un assortimento granulometrico adeguato con diametro massimo dell'aggregato 32 mm e classe di consistenza S4. E' compreso nel prezzo: il trasporto dalla centrale di produzione con autobetoniera, disponibilità dell'autobetoniera per lo scarico, ogni altro onere e magistero per dare i conglomerati eseguiti a regola d'arte. Sono escluse le armature metalliche, le cassaforme e il pompaggio da compensarsi con prezzi a parte. E' escluso l'onere dei controlli in corso d'opera in conformità alle prescrizioni indicate nelle Norme Tecniche per le costruzioni.	m3	€	139,06
08	03.04.001	Barre in acciaio FeB44K Barre in acciaio, controllato in stabilimento, ad aderenza migliorata Fe B44K per strutture in C.A., fornite e poste in opera. Sono compresi: i tagli; le piegature; le sovrapposizioni; gli sfridi; le legature con filo di ferro ricotto; le eventuali saldature; gli aumenti di trafilatura rispetto ai diametri commerciali, assumendo un peso specifico convenzionale di g/cm ³ 7,85 e tutti gli oneri relativi ai controlli di legge ove richiesti. E' inoltre compreso quanto altro occorre per dare l'opera finita.	kg	€	1,78

N. Ord.	TARIFFA	DESIGNAZIONE DEI LAVORI	Unità di misura	IMPORTI	
				unitario	
09	03.03.020.002	Casseforme. Fornitura e posa in opera di casseforme e delle relative armature di sostegno fino ad una altezza netta di m. 3,50 dal piano di appoggio. Sono compresi: montaggio, puntelli, morsetti, chiodi, legature e accessori vari, l'impiego di idonei disarmanti, controventature, disarmo, pulitura, allontanamento e accatastamento del materiale utilizzato. E' inoltre compreso quant'altro occorre per dare il lavoro finito in opera a perfetta regola d'arte. La misurazione è eseguita calcolando la superficie dei casseri a diretto contatto con il conglomerato cementizio. Per travi, pilastri, pareti anche sottili, solette piane.	m2	€	35,34
10	05.02.007.001	Orditura di tetti in legno lamellare. Costruzione della struttura portante del tetto, realizzato con legno di abete rosso lamellare, incollato con colle resorciniche secondo le norme DIN ed impregnate con una mano di Xiladecor, fornita e posta in opera. Sono compresi: la coloritura scelta dalla D.L.; il calcolo per i carichi e sovraccarichi di cui al D.M. 12.2.82 e comunque secondo le norme vigenti; la ferramenta per il fissaggio di tutti i componenti in acciaio zincato a bagno dopo la lavorazione; le piastre di ancoraggio delle capriate ai cordoli o alle murature, il tutto secondo la vigente normativa antisismica. E' inoltre compreso quanto altro occorre per dare l'opera finita. Con schema statico semplice (travi semplicemente appoggiate, e simili).	m3	€	1.322,71
11	11.01.002.003	Manufatti in acciaio per travature reticolari e pilastri tralicciati o calastrellati. Manufatti in acciaio per travature reticolari in profilati laminati a caldo, del tipo angolare o della Serie UPN, con nodi di tipo bullonato (con bulloni di qualsiasi classe) o saldato, forniti e posti in opera in conformità alle norme CNR 10011. Sono compresi: le piastre di attacco; il taglio a misura; le forature; i calastrelli. E' inoltre compreso quanto altro occorre per dare l'opera finita. Sono esclusi i trattamenti protettivi e le verniciature che verranno computati a parte. In acciaio Fe 510 B.	kg	€	3,38
12	11.02.011.002	Zincatura a caldo per immersione. Zincatura di opere in ferro con trattamento a fuoco mediante immersione in vasche contenenti zinco fuso alla temperatura di circa 500°C previo decappaggio, sciacquaggio, etc. e quanto altro occorre per dare il lavoro finito.	kg	€	0,73
13	03.02.024.002	Pareti divisorie in lastre di cartongesso dello spessore di 12,5 mm fissate mediante viti autoperforanti ad una struttura costituita da profilati in lamiera di acciaio zincato da 0,6 mm con montanti ad interasse di 600 mm e guide al pavimento e soffitto fissate alle strutture, compresa la formazione degli spigoli vivi, retinati o sporgenti, la rete per la stuccatura dei giunti, la stuccatura dei giunti e la sigillatura l'attacco con il soffitto con nastro vinilico monoadesivo e la formazione di eventuali vani porta e vani finestra, con i contorni dotati di profilati metallici per il fissaggio dei serramenti. Con due lastre di cartongesso su entrambi i lati della parete	m2	€	39,84
14	06.02.005.001	Rivestimento con piastrelle di gres porcellanato. Fornitura e posa in opera di rivestimento di pareti con piastrelle di gres porcellanato su intonaco, questo escluso. Sono compresi: il collante o la malta cementizia; la stuccatura dei giunti con cemento bianco o colorato; i pezzi speciali; i terminali; gli zoccoli; la pulitura anche con acido. E' inoltre compreso quanto altro occorre per dare l'opera finita. Piastrille in gres porcellanato, dimensioni 30x30 cm, antigelivo, unicolore neutro (Con malta di allestimento).	m2	€	45,03
15	12.01.005.001	Tinteggiatura con idropittura acrilica. Tinteggiatura con idropittura acrilica, pigmentata o al quarzo, per esterni, del tipo opaco solubile in acqua in tinta unica chiara, eseguita a qualsiasi altezza, su intonaco civile esterno. Preparazione del supporto mediante spazzolatura con raschietto e spazzola di saggina, per eliminare corpi estranei quali grumi, scabrosità, bolle, alveoli, difetti di vibrazione, con stuccatura di crepe e cavillature per ottenere omogeneità e continuità delle superfici da imbiancare e tinteggiare. Imprimitura ad uno strato di isolante a base di resine acriliche all'acqua data a pennello. Ciclo di pittura con idropittura acrilica pigmentata o al quarzo, costituito da strato di fondo dato a pennello e strato di finitura dato a rullo. Sono compresi: le scale; i cavalletti; la pulitura ad opera ultimata. E' inoltre compreso quanto altro occorre per dare l'opera finita. A due strati di idropittura acrilica pigmentata. (ripartizione pro quota superficie)	m2	€	7,14
16	06.03.003.004	Fornitura e posa in opera di pedate ed alzate di scalini. Fornitura e posa in opera di lastre lucidate sul piano e nelle coste in vista, con spigoli leggermente smussati, escluse lavorazioni speciali, per pedate ed alzate di scalini e simili per uno spessore della lastra fino a cm 4 (pietra, marmo, etc.), compreso: stuccatura e stilatura dei giunti, con malta cementizia; compreso fissaggio di eventuali zanche di ancoraggio, ripristino della muratura e dell'intonaco nelle zone adiacenti alla posa, esclusi ponteggi esterni, ma compresi ponti di servizio, anche esterni, mobili e non; il tutto per dare il titolo compiuto e finito a regola d'arte. Marmo Botticino spessore 2 cm.	m2	€	282,62

N. Ord.	TARIFFA	DESIGNAZIONE DEI LAVORI	Unità di misura	IMPORTI	
				unitario	
17	06.04.031	Pavimentazione per esterni in calcestruzzo spazzolato. Pavimentazione per esterni realizzata con getto di calcestruzzo spazzolato, dosato con Kg 350 di cemento tipo 325, dello spessore minimo di cm 8, opportunamente trattato in superficie con l'ausilio di getto di acqua in modo da lasciare parzialmente in vista gli elementi lapidei della pezzatura di cm 3-5, su idoneo sottofondo preesistente, da pagarsi a parte. Sono compresi: l'armatura metallica a maglia eseguita con tondini del diametro mm 6 posti ad intervalli di cm 25; i giunti di dilatazione. E' inoltre compreso quanto altro occorre per dare l'opera finita. (ripartizione pro quota superficie)	m2	€	42,06
18	07.03.012.002	Controsoffitto o controparete in cartongesso e fibra minerale. Controsoffitto o controparete costituito da un pannello composto da una lastra di gesso cartonato dello spessore di mm 13, una barriera al vapore in lamiera di alluminio ed un pannello in fibra minerale della densità di Kg/m ³ 75, dello spessore di cm 3. Posto in opera con struttura metallica in profilati di acciaio zincato fissati al soprastante solaio oppure ancorato alla parete con adeguati supporti e/o collanti. Il tutto fornito e posto in opera. E' inoltre compreso quanto altro occorre per dare l'opera finita. Senza barriera al vapore (divisione pro quota superficie)	m2	€	44,28
19	08.01.009.001	Scossaline in acciaio zincato. Scossaline in acciaio zincato dello sviluppo minimo di mm 200 con una piegatura ad angolo, fornite e poste in opera. Sono comprese: le chiodature; le saldature; le opere murarie; la verniciatura a doppio strato di vernice ad olio bianca e colore previa spalmatura di minio. E' inoltre compreso quanto altro occorre per dare l'opera finita. Con lamiere spessore 6/10mm.	m2	€	60,36
20	08.01.010	Compenso alle scossaline in acciaio zincato per preverniciatura su ogni faccia.	m2	€	1,08
21	11.03.002.003	Pannelli tipo sandwich per copertura. Pannelli tipo sandwich per copertura composti da due lamiere in acciaio zincato con procedimento SENDZIMIR e interposto poliuretano espanso, forniti e posti in opera. Sono compresi: il fissaggio con viti in acciaio cadmiato; i canali di gronda. E' inoltre compreso quanto altro occorre per dare l'opera finita. Sono escluse le scossaline. Pannelli con spessore mm 60.	m2	€	47,81
22	09.03.013	Infisso per finestre e porte-finestra in alluminio a taglio termico e giunto aperto. Infisso per finestre e porte-finestra di alluminio della sezione minima di mm 52 e dello spessore minimo dei profilati di mm 1,5 rifinito con le parti in vista satinata e con superficie totale della lega leggera ossidata anodicamente a 15 micron, fornito e posto in opera. Tutti i profilati sono costituiti da n. 2 elementi assemblati meccanicamente con due lamelle di poliammide formanti il taglio termico. Sono compresi: le guarnizioni in dutral; gli apparecchi di manovra; i fermavetri a scatto; i pezzi speciali; le cerniere; le squadrette di alluminio; le maniglie in alluminio fuso; il controtelaio, da murare, in profilato di lamiera zincata; le opere murarie. E' inoltre compreso quanto altro occorre per dare l'opera finita. E' esclusa la fornitura e posa dell'eventuale vetro.	m2	€	381,16
23	09.03.003	Infisso monoblocco in alluminio. Infisso monoblocco in lega di alluminio realizzato con profilati dello spessore minimo di mm 1,5 rifinito con le parti in vista satinata con superficie totale ossidata anodicamente a 15 micron, fornito e posto in opera. Sono compresi: il telaio esterno costituito dai montanti della sezione di mm 100, con ricavata la battuta per l'anta, distanziatore e guida per l'avvolgibile, il traverso superiore con sede di appoggio per il cassonetto, il traverso inferiore asolato (escluso per le porte-finestra) per lo scarico dell'acqua; il telaio mobile realizzato con profilati a sezione tubolare, della sezione minima di mm 52; la serranda avvolgibile in P.V.C. tipo pesante da 5,00 Kgxm ² ; il rullo; i supporti reggirullo avvolgibile con cuscinetti a sfera; le cinghie; gli avvolgitori automatici con placche; le pulegge; i fondelli; il rullino guida cintino; i rinforzi metallici per teli di larghezza superiore a cm. 130; il cassonetto; le guarnizioni di neoprene; gli apparecchi di manovra; i fermavetri a scatto; i pezzi speciali; le cerniere; le squadrette di alluminio; le maniglie in alluminio fuso; il controtelaio, da murare, in profilato di lamiera zincata da mm 10/10; le opere murarie. E' inoltre compreso quanto altro occorre per dare l'opera finita. E' esclusa la fornitura e posa dell'eventuale vetro. La misurazione minima è di m ² 2,00. La misurazione viene effettuata misurando il massimo ingombro del monoblocco.	m2	€	289,38
24	9.025.006.025	Vetrato termoacustiche isolanti. Vetrato termoacustiche isolanti composte da due lastre incolori ed intercapedine variabile. Fornite e poste in opera su infisso di legno, di ferro, di plastica o di alluminio. Sono compresi: la sigillatura esterna con mastice normale o siliconico; la guarnizione in gomma con eventuale collante; la pulitura; gli sfidri. E' inoltre compreso quanto altro occorre per dare l'opera finita. Misurazione minima m ² 0,40. Vetro camera mm 10/11-12-10/11.	m2	€	126,32

N. Ord.	TARIFFA	DESIGNAZIONE DEI LAVORI	Unità di misura	IMPORTI	
				unitario	
25	09.04.006	Porta per interni profilata in P.V.C.. Infitto di porta in P.V.C. per interni, ad una anta, realizzato con telaio in legno di abete da 22 mm contornato da profilati in PVC estruso 18/10 che fungono da cornici, la battuta del telaio è ricata dalla mostra interna, la mostra esterna aggancia una veletta, dello stesso materiale del pennello, atta a nascondere le viti di fissaggio del telaio al controtelaio. L'anta di spessore nominale 40-44 mm strutturata in legno di abete snervato, contornata su tre lati da profilati di PVC estruso di spessore 18/10 e struttura cellulare interna a nido d'ape con maglia esagonale e pannelli fibrolegnosi di spessore 3,2 mm, Sono compresi: il controtelaio da murare; le anube plastificate; la serratura; la maniglia in resina; la ferramenta; le opere murarie. E' inoltre compreso quanto altro occorre per dare l'opera finita.	cad	€	251,43
26	09.01.013	Controtelai per porte in legno. Controtelai in legno di Abete per porte, completi di catene di controvento e grappe di fissaggio, forniti e posti in opera. Sono comprese le opere murarie. E' inoltre compreso quanto altro occorre per dare l'opera finita. Per la larghezza del controtelaio da mm 86 fino a mm 100.	cad	€	43,51
27	NP01	Facciata continua realizzata con sistema modulare costituito da pannelli di policarbonato alveolare color cristallo, coestrusi esternamente con trattamento superficiale esterno UV-protettivo, (eventualmente mattato), incolore. Pannelli forniti a misura, aventi 20 mm di spessore, 600 mm di larghezza ed una sezione caratterizzata da 5 alveoli (6 Pareti), e accoppiati mediante profilo in alluminio. Il sistema è comprensivo di profili perimetrali, staffe di fissaggio.	m2	€	105,00
28	16.02.003.001	Porta antincendio ad un battente costruita su misura, omologata UNI 9273, per altezze da mm 2151 a mm 2880. Porta antincendio ad un battente, costruita su misura ed omologata secondo la norma UNI 9273, fornita e posta in opera. Sono compresi: il telaio in acciaio munito di zanche per fissaggio a muro; il battente con doppia maniglia; la serratura con chiave patent; la guarnizione termoespandente; le cerniere con molla di richiamo; la targhetta identificativa; la verniciatura standard con mano di vernice epossidica; le opere murarie di fissaggio. E' inoltre compreso quanto altro occorre per dare l'opera finita. Sono esclusi: la ripresa dell'intonaco; la tinteggiatura. L'opera e' valutata con una quota fissa per ciascuna porta più una quota aggiuntiva in funzione della superficie complessiva delle porte misurata sul foro muro a contatto con il telaio. Dimensioni min/max del foro muro a contatto con il telaio: L x H = 500 x 2151 / 1340 x 2880 (mm). Quota fissa per ciascuna porta REI60	cad	€	356,96
29	16.02.003.002	Porta antincendio ad un battente costruita su misura, omologata UNI 9273, per altezze da mm 2151 a mm 2880. Porta antincendio ad un battente, costruita su misura ed omologata secondo la norma UNI 9273, fornita e posta in opera. Sono compresi: il telaio in acciaio munito di zanche per fissaggio a muro; il battente con doppia maniglia; la serratura con chiave patent; la guarnizione termoespandente; le cerniere con molla di richiamo; la targhetta identificativa; la verniciatura standard con mano di vernice epossidica; le opere murarie di fissaggio. E' inoltre compreso quanto altro occorre per dare l'opera finita. Sono esclusi: la ripresa dell'intonaco; la tinteggiatura. L'opera e' valutata con una quota fissa per ciascuna porta più una quota aggiuntiva in funzione della superficie complessiva delle porte misurata sul foro muro a contatto con il telaio. Dimensioni min/max del foro muro a contatto con il telaio: L x H = 500 x 2151 / 1340 x 2880 (mm). Quota aggiuntiva a superficie per porte REI60	m2	€	82,32
30	F01027.a	Costo di utilizzo, per la sicurezza, la salute e l'igiene dei lavoratori, di prefabbricato monoblocco ad uso ufficio, spogliatoio e servizi di cantiere. Caratteristiche: Struttura di acciaio, parete perimetrale realizzata con pannello sandwich, dello spessore minimo di mm 40, composto da lamiera preverniciata esterna ed interna e coibentazione di poliuretano espanso autoestinguente, divisioni interne realizzate come le perimetrali, pareti pavimento realizzato con pannelli in agglomerato di legno truciolare idrofugo di spessore mm 19, piano di calpestio in piastrelle di PVC, classe 1 di reazione al fuoco, copertura realizzata con lamiera zincata con calatoi a scomparsa nei quattro angoli, serramenti in alluminio preverniciato, vetri semidoppi, porta d'ingresso completa di maniglie e/o maniglione antipánico, impianto elettrico a norma di legge da certificare. Sono compresi: l'uso per la durata delle fasi di lavoro che lo richiedono al fine di garantire la sicurezza e l'igiene dei lavoratori; il montaggio e lo smontaggio anche quando, per motivi legati alla sicurezza dei lavoratori, queste azioni vengono ripetute più volte durante il corso dei lavori a seguito della evoluzione dei medesimi; il documento che indica le istruzioni per l'uso e la manutenzione; i controlli periodici e il registro di manutenzione programmata; il trasporto presso il cantiere; la preparazione della base di appoggio; i collegamenti necessari (elettricità, impianto di terra acqua, gas, ecc. quando previsti); l'uso dell'autogrù per la movimentazione e la collocazione nell'area predefinita e per l'allontanamento a fine opera. Dimensioni esterne massime m 2,40 x 6,40 x 2,45 circa (modello base). Arredamento minimo: armadi, tavoli e sedie. Il nucleo abitativo ed i relativi accessori sono e restano di proprietà dell'impresa. È inoltre compreso quanto altro occorre per l'utilizzo del prefabbricato monoblocco. Misurato al mese o frazione di mese per assicurare la corretta organizzazione del cantiere anche al fine di garantire la sicurezza, la salute e l'igiene dei lavoratori: nucleo abitativo per servizi di cantiere, per il primo mese o frazione	cad	€	252,00

N. Ord.	TARIFFA	DESIGNAZIONE DEI LAVORI	Unità di misura	IMPORTI
				unitario
31	F01027.b	Costo di utilizzo, per la sicurezza, la salute e l'igiene dei lavoratori, di prefabbricato monoblocco ad uso ufficio, spogliatoio e servizi di cantiere. Caratteristiche: Struttura di acciaio, parete perimetrale realizzata con pannello sandwich, dello spessore minimo di mm 40, composto da lamiera preverniciata esterna ed interna e coibentazione di poliuretano espanso autoestingente, divisioni interne realizzate come le perimetrali, pareti pavimento realizzato con pannelli in agglomerato di legno truciolare idrofugo di spessore mm 19, piano di calpestio in piastrelle di PVC, classe 1 di reazione al fuoco, copertura realizzata con lamiera zincata con calatoi a scomparsa nei quattro angoli, serramenti in alluminio preverniciato, vetri semidoppi, porta d'ingresso completa di maniglie e/o maniglione antipanico, impianto elettrico a norma di legge da certificare. Sono compresi: l'uso per la durata delle fasi di lavoro che lo richiedono al fine di garantire la sicurezza e l'igiene dei lavoratori; il montaggio e lo smontaggio anche quando, per motivi legati alla sicurezza dei lavoratori, queste azioni vengono ripetute più volte durante il corso dei lavori a seguito della evoluzione dei medesimi; il documento che indica le istruzioni per l'uso e la manutenzione; i controlli periodici e il registro di manutenzione programmata; il trasporto presso il cantiere; la preparazione della base di appoggio; i collegamenti necessari (elettricità, impianto di terra acqua, gas, ecc. quando previsti); l'uso dell'autogrù per la movimentazione e la collocazione nell'area predefinita e per l'allontanamento a fine opera. Dimensioni esterne massime m 2,40 x 6,40 x 2,45 circa (modello base). Arredamento minimo: armadi, tavoli e sedie. Il nucleo abitativo ed i relativi accessori sono e restano di proprietà dell'impresa. È inoltre compreso quanto altro occorre per l'utilizzo del prefabbricato monoblocco. Misurato al mese o frazione di mese per assicurare la corretta organizzazione del cantiere anche al fine di garantire la sicurezza, la salute e l'igiene dei lavoratori: nucleo abitativo per servizi di cantiere, per ogni mese in più o frazione	mesi	€ 192,00
32	19.18.027	Recinzioni in rete metallica zincata. Formazione di recinzioni con rete metallica zincata a maglie romboidali con filo del 17, sostenuta da paletti in ferro od in calcestruzzo posti ad interasse di m 2,00, infissi nel terreno con idonea fondazione in calcestruzzo; compresi fili tenditori, legature, controventature, etc.	m	€ 13,66
33	19.18.030	Rimozione di recinzioni metalliche. Rimozione di vecchie recinzioni di qualsiasi tipo comprendente paletti, rete, filo spinato, etc., compreso carico e trasporto a rifiuto dei materiali di risulta, nonché il taglio di arbusti e rovi a ridosso della recinzione stessa.	m	€ 2,05
34	26.01.01.10.001	Accesso di cantiere a 1 o 2 battenti, realizzato con telaio in tubi da ponteggio controventati e chiusura con rete metallica elettrosaldata. Esecuzione di accesso di cantiere a 1 o 2 battenti, eseguito con telaio in tubi da ponteggio controventati e chiusura con rete metallica elettrosaldata. Compreso il fissaggio della rete al telaio e lo smontaggio. Costo d'uso per il primo mese	m2	€ 6,54
35	26.01.01.10.002	Accesso di cantiere a 1 o 2 battenti, realizzato con telaio in tubi da ponteggio controventati e chiusura con rete metallica elettrosaldata. Esecuzione di accesso di cantiere a 1 o 2 battenti, eseguito con telaio in tubi da ponteggio controventati e chiusura con rete metallica elettrosaldata. Compreso il fissaggio della rete al telaio e lo smontaggio. Costo d'uso per ogni mese successivo al primo	m2	€ 2,43
36	NP02	Impianto elettrico di cantiere	cad	€ 300,00
37	28.02.004.001	Piattaforma aerea a cella; compreso consumi, carburanti, lubrificanti, normale manutenzione ed assicurazioni R.C.; escluse riparazioni e relative ore di fermo a carico del noleggiatore Portata 200 kg su braccio telescopico fino ad altezza 14 m; è escluso il personale alla guida che sarà valutato a parte con il prezzo dell'operaio specializzato	ore	€ 15,33
38	28.03.027.012	Gru automontante semovente con altezza 16-22 m con motore elettrico trifase, rimorchiabile, compreso consumi, escluso trasporto, montaggio e smontaggio e personale di manovra, considerata per nolo di 60 gg. lavorativi consecutivi Gru automontante semovente con altezza 16-22 m e sbraccio 45 m	ore	€ 9,34

ELENCO PREZZI

OGGETTO: E6 - elenco prezzi IE

COMMITTENTE: Comune di Fermo

Data, _____

IL TECNICO

Num.Ord. TARIFFA	DESCRIZIONE DELL'ARTICOLO	unità di misura	PREZZO UNITARIO
Nr. 1 15.01.002* .001	Punto luce e punto di comando in vista esclusa la linea dorsale. Punto luce e punto di comando realizzati in vista esclusa la linea dorsale. Sono comprese: le scatole di derivazione in PVC autoestinguente; la tubazione rigida o canaletta di analogo materiale, posata in vista dalla linea dorsale; i conduttori tipo HO7V-K o NO7V-K di sezione minima di fase o di terra pari a mm ² 1,5; le scatole portafrutto; il frutto; gli stop; le viti di fissaggio; i collari; le curve. E' inoltre compreso quanto altro occorre per dare il lavoro finito. Punto luce comandato direttamente dal quadro o derivato (semplice). euro (quarantaotto/21)	cad	48,21
Nr. 2 15.01.002* .003	Punto luce e punto di comando in vista esclusa la linea dorsale. Punto luce e punto di comando realizzati in vista esclusa la linea dorsale. Sono comprese: le scatole di derivazione in PVC autoestinguente; la tubazione rigida o canaletta di analogo materiale, posata in vista dalla linea dorsale; i conduttori tipo HO7V-K o NO7V-K di sezione minima di fase o di terra pari a mm ² 1,5; le scatole portafrutto; il frutto; gli stop; le viti di fissaggio; i collari; le curve. E' inoltre compreso quanto altro occorre per dare il lavoro finito. Punto di comando (interruttore, deviatore, pulsante etc.). euro (cinquantacinque/98)	cad	55,98
Nr. 3 15.02.001* .001	Punto presa sottotraccia esclusa la linea dorsale. Punto presa sottotraccia esclusa la linea dorsale, fornito e posto in opera. Sono compresi: la scatola di derivazione incassata a muro; i morsetti di derivazione a mantello o con caratteristiche analoghe; i conduttori del tipo HO7V-K o NO7V-K di sezione minima di fase e di terra pari a mm ² 2,5 (per prese fino a 16A), mm ² 6 (per prese fino a 32A), per una lunghezza massima di m. 10,00 dalla derivazione della dorsale; la scatola portafrutto; il frutto; la placca in materiale plastico o metallico; la tubazione in PVC autoestinguente, incassata sotto intonaco. E' inoltre compreso quanto altro occorre per dare il lavoro finito. Per presa 2x10A/16A+T, o tipo UNEL. euro (cinquantasette/20)	cad	57,20
Nr. 4 15.05.001* .003	Tubazione flessibile in PVC autoestinguente serie pesante IMQ. Tubazione flessibile in PVC autoestinguente serie pesante IMQ, costruita secondo le norme EN 50086, EN 61386, classificazione 3321, fornita e posta in opera da incassare sotto traccia o sotto pavimento o all'interno di intercapedini, escluse le opere murarie di scasso e di ripristino della muratura, inclusi gli oneri relativi al fissaggio sulla traccia aperta ed al collegamento alla scatola di derivazione. E' inoltre compreso quanto altro occorre per dare il lavoro finito. Diametro esterno mm 25. euro (due/89)	m	2,89
Nr. 5 15.05.002* .003	Tubo rigido pesante in PVC classificazione 4321. Tubo rigido filettabile in PVC autoestinguente, costruito secondo norme EN 50086, EN 61386, classificazione 4321 (1250N) fornito e posto in opera. Sono compresi: i giunti, i raccordi e le curve, ad attacco rigido, atti a garantire un grado di protezione IP55; i cavallotti. E' inoltre compreso quanto altro occorre per dare il lavoro finito. Diametro esterno mm 25 euro (otto/29)	m	8,29
Nr. 6 15.05.002* .004	Tubo rigido pesante in PVC classificazione 4321. Tubo rigido filettabile in PVC autoestinguente, costruito secondo norme EN 50086, EN 61386, classificazione 4321 (1250N) fornito e posto in opera. Sono compresi: i giunti, i raccordi e le curve, ad attacco rigido, atti a garantire un grado di protezione IP55; i cavallotti. E' inoltre compreso quanto altro occorre per dare il lavoro finito. Diametro esterno mm 32 euro (dieci/68)	m	10,68
Nr. 7 15.06.001* .014	Interruttore automatico magnetotermico, caratteristica C, potere di interruzione 6KA. Interruttore automatico magnetotermico, caratteristica C, potere di interruzione 6KA, fornito e posto in opera su modulo DIN. Sono compresi: la quota di cablaggio; gli accessori da inserire all'interno del quadro. E' inoltre compreso quanto altro occorre per dare il lavoro finito. E' esclusa la quota di carpenteria. Tripolare+N.A. da 10 a 32A - 6KA. euro (cento/57)	cad	100,57
Nr. 8 15.06.007* .001	Interruttore differenziale magnetotermico, caratteristica C, potere di interruzione pari a 6KA. Interruttore differenziale magnetotermico, caratteristica C, potere di interruzione pari a 6KA, posto in opera funzionante a perfetta regola d'arte su profilato DIN, completo di quota di cablaggio, accessori e montaggio su quadro, esclusa la quota di carpenteria. Bipolare da 6 a 32A con Id: 0.03A. euro (centotrenta/44)	cad	130,44
Nr. 9 15.06.007* .009	Interruttore differenziale magnetotermico, caratteristica C, potere di interruzione pari a 6KA. Interruttore differenziale magnetotermico, caratteristica C, potere di interruzione pari a 6KA, posto in opera funzionante a perfetta regola d'arte su profilato DIN, completo di quota di cablaggio, accessori e montaggio su quadro, esclusa la quota di carpenteria. Tetrapolare da 6 a 32A con Id: 0.3A o 0.5A. euro (duecentodiciassette/07)	cad	217,07
Nr. 10 15.06.007* .010	Interruttore differenziale magnetotermico, caratteristica C, potere di interruzione pari a 6KA. Interruttore differenziale magnetotermico, caratteristica C, potere di interruzione pari a 6KA, posto in opera funzionante a perfetta regola d'arte su profilato DIN, completo di quota di cablaggio, accessori e montaggio su quadro, esclusa la quota di carpenteria. Tetrapolare da 40 a 63A con Id: 0.3A o 0.5A. euro (duecentocinquantaquattro/65)	cad	254,65
Nr. 11 15.06.011* .003	Interruttore automatico magnetotermico modulare ad elevato potere di interruzione min. 15KA, max 25KA. Interruttore automatico magnetotermico modulare ad elevato potere di interruzione min. 15KA, max 25KA, provvisto di morsetti per cavo fino a mm ² 35, fornito e posto in opera. Sono compresi: l'eventuale accessorio per montaggio su barra DIN e di sganciatore termico da 10 a 100A; la quota di cablaggio e montaggio. E' inoltre compreso quanto altro occorre per dare il lavoro finito. E' esclusa la quota di carpenteria. Tetrapolare fino a 100A con Icc: 15KA. euro (duecentosettantasei/97)	cad	276,97
Nr. 12	Interruttore automatico magnetotermico modulare ad elevato potere di interruzione min. 15KA, max 25KA. Interruttore automatico		

Num.Ord. TARIFFA	DESCRIZIONE DELL'ARTICOLO	unità di misura	PREZZO UNITARIO
15.06.011* .009	magnetotermico modulare ad elevato potere di interruzione min. 15KA, max 25KA, provvisto di morsetti per cavo fino a mm² 35, fornito e posto in opera. Sono compresi: l'eventuale accessorio per montaggio su barra DIN e di sganciatore termico da 10 a 100A; la quota di cablaggio e montaggio. E' inoltre compreso quanto altro occorre per dare il lavoro finito. E' esclusa la quota di carpenteria. Incremento per sganciatore di apertura. euro (quarantasette/38)	cad	47,38
Nr. 13 15.06.011* .011	Interruttore automatico magnetotermico modulare ad elevato potere di interruzione min. 15KA, max 25KA. Interruttore automatico magnetotermico modulare ad elevato potere di interruzione min. 15KA, max 25KA, provvisto di morsetti per cavo fino a mm² 35, fornito e posto in opera. Sono compresi: l'eventuale accessorio per montaggio su barra DIN e di sganciatore termico da 10 a 100A; la quota di cablaggio e montaggio. E' inoltre compreso quanto altro occorre per dare il lavoro finito. E' esclusa la quota di carpenteria. Incremento per sganciatore diff. ritardato Id: tar. euro (trecentoventi/80)	cad	320,80
Nr. 14 15.06.014* .002	Sezionatore di potenza. Sezionatore di potenza con comando a maniglia regolabile per blocco portello, senza e con portafusibili e fusibili, fornito e posto in opera. E' compreso il cablaggio e quanto altro occorre per dare il lavoro finito. Tetrapolare fino a 160A. euro (duecentotrentatre/57)	cad	233,57
Nr. 15 15.06.018* .015	Apparecchi modulari da inserire su quadro elettrico con attacco DIN. Apparecchi modulari da inserire su quadro elettrico con attacco DIN, forniti e posti in opera. Sono compresi: il cablaggio; gli accessori; il montaggio. E' compreso quanto altro occorre per dare il lavoro finito. E' esclusa la quota di carpenteria. Sezionatore portafusibili tetrapolare (3P+N) fino a 32A. euro (cinquantadue/12)	cad	52,12
Nr. 16 15.06.018* .022	Apparecchi modulari da inserire su quadro elettrico con attacco DIN. Apparecchi modulari da inserire su quadro elettrico con attacco DIN, forniti e posti in opera. Sono compresi: il cablaggio; gli accessori; il montaggio. E' compreso quanto altro occorre per dare il lavoro finito. E' esclusa la quota di carpenteria. Gemma luminosa con lampadina. euro (ventitre/72)	cad	23,72
Nr. 17 15.06.024* .002	Carpenteria per quadro elettrico in materiale isolante IP55. Carpenteria per quadro elettrico in materiale isolante IP55 costituito da armadio stagno provvisto di pannello di fondo, barre porta apparecchi, pannello frontale, portello a cerniera apribile con chiave a testa triangolare o con serratura, atto a contenere apparecchiature su modulo DIN (mm 17,5). E' compreso quanto altro occorre per dare l'opera finita. Misure assimilabili a mm 800x600x300 (da 55 a 96 moduli). euro (quattrocentoquindici/68)	cad	415,68
Nr. 18 15.07.006* .001	Puntazza a croce per dispersione. Puntazza a croce per dispersione realizzata in acciaio zincato a fuoco di dimensioni mm 50x50x5, da conficcare in terreno di media consistenza, all'interno di pozzetto ispezionabile, fornita e posta in opera. Sono compresi: la staffa; il morsetto per collegamento; il collegamento alla rete generale di terra. E' inoltre compreso quanto altro occorre per dare l'opera finita. Di lunghezza pari a m 1,5. euro (trentasei/00)	cad	36,00
Nr. 19 15.07.008* .001	Pozzetto in cemento o in resina. Pozzetto in cemento o in resina completo di coperchio carrabile, fornito e posto in opera completo di cartello identificativo in alluminio serigrafato. E' compreso quanto altro occorre per dare l'opera finita. In resina mm 300 x mm 300. euro (trentadue/54)	cad	32,54
Nr. 20 15.07.012* .001	Esecuzione nodo equipotenziale principale. Esecuzione nodo equipotenziale principale con barra di sezionamento costituito da cassetta stagna, posta a vista e/o incassata, in materiale termoplastico autoestinguente e non propagante l'incendio, grado di protezione IP55, completo di barra in rame nudo da 50 x 5 mm. Compresa bulloneria, isolanti e quanto altro occorre per dare il lavoro finito. Cassetta 220 x 180 x 130 mm. lunghezza barra 180 mm. euro (cinquantacinque/90)	cad	55,90
Nr. 21 15.08.018* .006	Plafoniera di emergenza a bandiera in materiale plastico autoestinguente. Plafoniera di emergenza a bandiera realizzata in materiale plastico autoestinguente, autonomia minima h 1, fornita e posta in opera. Sono compresi: i tubi; gli starter; i reattori; la batteria Ni - Cd; l'inverter; il pittogramma normalizzato, con possibilità di inibizione, grado di protezione IP40 o IP65. E' inoltre compreso quanto altro occorre per dare il lavoro finito. Con 1 lampada emergenza a bandiera 11W (S. A. - 3 h autonomia). euro (centoseptantanove/14)	cad	179,14
Nr. 22 27.15.001* .004	Modulo fotovoltaico in silicio monocristallino o policristallino o amorfo avente potenza di picco variabile con le seguenti caratteristiche tecniche: - resistenza impatto grandine 24 mm a 80 km/h; - tensione massima di sistema 600 V; - garanzia potenza = 80% 25 anni. Fornito e posto in opera completo di inverter, struttura di supporto, quadri elettrici, centrale di controllo, cavi elettrici e quant'altro occorre per dare il lavoro finito; sono esclusi la progettazione e gli oneri amministrativi. Per potenza pannelli da 20,1 fino a 50 kWp. euro (milleseicentoventicinque/89)	kWp	1'625,89
Nr. 23 NPE 001	Fornitura e posa in opera di corpo illuminante led 9W 945 lm 4000°K IP65 (tipo Disano Orma 1847 o similare). Cad euro (settanta/00)	cad	70,00
Nr. 24 NPE 003	Fornitura e posa in opera di corpo illuminante led 51W 6000 lm 4000°K IP66 Classe II (tipo Gewiss Smart 3 o similare). Cad euro (centotrenta/00)	cad	130,00
Nr. 25 NPE 005	Fornitura e posa in opera di corpo illuminante led 200W 22000 lm 4000°K IP66 classe II simmetrico 60° (tipo Disano Astro Led o similare). Cad euro (seicentonovanta/00)	cad	690,00
Nr. 26 NPE 007	Fornitura e posa in opera di plafoniera in emergenza autonomia 1h IP65 classe II 450 lm. (tipo Linergy Cristal Evo o similare) euro (centodieci/00)	cad	110,00

Num.Ord. TARIFFA	DESCRIZIONE DELL'ARTICOLO	unità di misura	PREZZO UNITARIO
Nr. 27 NPE 008	Fornitura e posa in opera di plafoniera in emergenza autonomia 1h IP65 classe II 730 lm. (tipo Linergy Cristal Evo o similare) euro (duecentoquattordici/00)	cad	214,00
Nr. 28 NPE 010	Fornitura e posa in opera di interruttore luci con sensore di presenza. Sono compresi: la quota parte delle canalizzazioni, dei cavi, degli accessori e delle eventuali opere murarie a partire dal quadro o dalla dorsale. E' inoltre compreso quanto altro occorre per dare il lavoro finito. Cad. euro (centocinquanta/00)	cad	150,00
Nr. 29 NPE 011	Fornitura e posa in opera di sistema ottico acustico per segnalazione allarme WC disabili. Sono compresi: il sistema di segnalazione ottico-acustico, il pulsante di tacitazione, il tirante, la quota parte dei cavi e delle canalizzazioni, gli accessori e le eventuali opere murarie. E' inoltre compreso quanto altro occorre per dare il lavoro finito. Cad. euro (centosessanta/00)	cad	160,00
Nr. 30 NPE 012	Fornitura e posa in opera di pulsante per sgancio di emergenza a lancio di corrente con lampada di segnalazione dello stato. Sono compresi: la custodia con vetro frangibile, il pulsante la quota parte delle canalizzazioni, dei cavi, degli accessori e delle eventuali opere murarie a partire dal quadro o dalla dorsale. E' inoltre compreso quanto altro occorre per dare il lavoro finito. Cad. euro (centotrenta/00)	cad	130,00
Nr. 31 NPE 013	Fornitura e posa in opera di cavo FG17 1x1,5mmq (secondo designazione CPR). Al metro. euro (uno/70)	m	1,70
Nr. 32 NPE 014	Fornitura e posa in opera di cavo FG17 1x2,5mmq (secondo designazione CPR). Al metro. euro (due/20)	m	2,20
Nr. 33 NPE 016	Fornitura e posa in opera di cavo FG16OM16 5x4mmq (secondo designazione CPR). Al metro. euro (cinque/00)	m	5,00
Nr. 34 NPE 024	Fornitura e posa in opera di cavo FG16M16 16mmq (secondo designazione CPR). Al metro. euro (cinque/10)	m	5,10
Nr. 35 NPE 038	Fornitura e posa in opera di diffusore acustico per allarme sonoro P=10W. Sono compresi gli oneri per il montaggi, la quota parte del cavo e del tubo fino all'amplificatore e gli accessori. Cad euro (duecento/00)	cad	200,00
	Data, _____		
	Il Tecnico		

ELENCO PREZZI

OGGETTO: Riqualificazione Lido Tre Archi - Casabianca
INTERVENTO E - SUB INTREVENTO E6
IMPIANTI MECCANICI

COMMITTENTE: Comune di Fermo

Data, _____

IL TECNICO

Num.Ord. TARIFFA	DESCRIZIONE DELL'ARTICOLO	unità di misura	PREZZO UNITARIO
Nr. 1 08.02.001.01 1	Tubazione in PVC rigido, serie normale, per pluviali, ventilazioni e scarichi di acque fredde. Tubazione in PVC rigido, serie normale UNI 7443 - 85 tipo 300, per pluviali, ventilazioni e scarichi di acque fredde. Posata con staffaggi in verticale o orizzontale all'interno di fabbricati, con giunzioni incollate, fornita e posta in opera. Sono compresi: i pezzi speciali; gli staffaggi; le opere murarie di apertura e chiusura tracce su laterizi forati e murature leggere con esclusione di tracce su solette, muri in c.a. o in pietra, di rifacimento dell'intonaco e della tinteggiatura. E' inoltre compreso quanto altro occorre per dare l'opera finita. Diametro esterno x spessore = mm 200 x 3,2. RIFERIMENTO PREZZIARIO MARCHE 2018 euro (quarantaquattro/21)	m	44,21
Nr. 2 13.10.023* .003	Produttore di acqua calda costituito da scaldacqua ad accumulo elettrico o termoelettrico. Scaldacqua elettrico o termoelettrico da installare a vista costituito da caldaia vetroporcellanata con garanzia di 5 anni collaudata per resistere ad una pressione di 8,0 bar, resistenza elettrica con potenza max di KW 1,40, termostato di regolazione, termometro, staffe di sostegno, valvola di sicurezza, flessibili di collegamento alla rete idrica, valvola di intercettazione a sfera sull'ingresso dell'acqua fredda, comprensivo di fissaggio, collegamenti idraulici, collegamenti elettrici, escluse le linee di alimentazione. Scaldacqua verticale elettrico da l 30. euro (centonovantadue/92)	cad	192,92
Nr. 3 13.15.013* .002	Staffaggi di sostegno per tubazioni da realizzare in profilati di acciaio nero o zincato. Staffaggi di sostegno per tubazioni da realizzare in profilati di ferro vario, opportunamente sagomati, da conteggiare a Kg, comprensivi di materiale di fissaggio, verniciatura con doppia mano di antruggine ed il fissaggio. Staffaggi in acciaio zincato. Lo staffaggio sarà realizzato nel rispetto delle normative antisismiche vigenti euro (sette/84)	kg	7,84
Nr. 4 13.15.024* .003	Tubazioni in pead per fluidi in pressione, PN 16, conteggiate a metro lineare per linee interrato. Tubazioni in polietilene ad alta densità, colore nero, conteggiate a metro lineare, per condotte interrate in pressione (acquedotti, irrigazione, impianti idrici antincendio), PN 16, prodotte secondo normativa vigente, giunzioni a manicotto oppure con saldatura di testa, comprensive di pezzi speciali, materiale per giunzioni. Diametro esterno x spessore: D x s (mm). Sono escluse le opere di scavo, reinterro e pavimentazione. D x s = 32 x 4,5. euro (otto/00)	m	8,00
Nr. 5 13.15.029* .003	Tubazioni di scarico insonorizzate, giunti a innesto, conteggiate a metro lineare, per condotte staffate verticali o orizzontali interne. Tubazioni insonorizzate, per condotte di scarico posate con staffaggi in verticale o orizzontale all'interno di fabbricati, con giunzioni a innesto, costituite in plastica pesante, particolarmente indicata per conferire al tubo caratteristiche di elevata fonoassorbenza ed insonorizzazione dei rumori diffusi. Il costo del tubo a metro lineare comprende la fornitura e posa in opera, i pezzi speciali insonorizzati, gli staffaggi. Diametro x spessore: D x s (mm). D x s = 100 x 5,3. euro (sessantauno/57)	m	61,57
Nr. 6 13.15.049.00 5	Tubo multistrato con un'anima di alluminio saldato a sovrapposizione in senso longitudinale, in cui sono coestrusi all'interno e all'esterno due strati di polietilene PE-RT. Tutti gli strati sono uniti tra loro in modo durevole per mezzo di uno strato adesivo intermedio. Il PE è un polietilene con una resistenza maggiorata alle alte temperature, conforme alla norma UNI 10954-1, conteggiato a metro lineare, adatto per utilizzo sanitario e riscaldamento, comprensivo di pezzi speciali, materiale di tenuta e quant'altro per il perfetto funzionamento con esecuzione secondo la buona regola dell'arte. Diametro nominale: DN (mm). Diametro esterno x spessore: D x s (mm). DN = mm 25 Dxs = 25 x 2,5 euro (ventidue/01)	m	22,01
Nr. 7 13.16.006* .003	Isolante per tubazioni in guaina o lastre di elastomero estruso, per fluidi caldi e freddi da 8° a 108°C, spessore 100% a norma di legge. Isolante per tubazioni, valvole ed accessori costituito da guaina flessibile o lastra in elastomero sintetico estruso a cellule chiuse, coefficiente di conducibilità termica a 40°C non superiore a 0,040 W/m³, classe I di reazione al fuoco, campo di impiego da +8° a +108°C, spessori conformi alle vigenti norme di contenimento dei consumi energetici (100% dello spessore per tubazioni correnti all'esterno o in locali non riscaldati), compreso l'eventuale collante, gli sfridi ed il nastro adesivo. L'isolante è conteggiato per metro lineare compreso le curve quando è costituito da guaina flessibile o per metro quadro di superficie esterna quando è costituito da lastra. L'isolamento di valvole, curve, pezzi speciali ed accessori rivestiti con lastra è conteggiato con il doppio della superficie esterna. Spessore dell'isolante: s (mm). Diametro esterno del tubo da isolare: D (mm). s x D = 34 x 28 (3/4"). euro (quindici/51)	m	15,51
Nr. 8 13.16.046* .002	Isolante termico in fibra di vetro per rivestimento esterno di canalizzazioni di distribuzione aria. Isolante termico in fibra di vetro, conducibilità termica a 40°C non superiore a 0,036 W/m³, classe I di reazione al fuoco, confezionato in materassino il cui lato esterno è fissato su foglio di alluminio retinato che ha la funzione di protezione meccanica e di barriera al vapore, particolarmente indicato per il rivestimento termico esterno di canali per l'aria calda e fredda. Spessore mm 50. euro (quarantauno/24)	m²	41,24
Nr. 9 13.16.047* .002	Rivestimenti di canalizzazioni di distribuzione aria con lamiera in acciaio zincato o alluminio. Rivestimento per canali di distribuzione aria realizzato con lamierino di acciaio zincato o alluminio con spessori da mm 0,6 a mm 0,8, idoneo per proteggere dagli agenti atmosferici l'isolamento termico dei canali. Le giunzioni del rivestimento devono essere sigillate con opportuno mastice affinché sia garantita l'impermeabilità all'acqua. Rivestimento in alluminio. euro (quarantaotto/83)	m²	48,83
Nr. 10 13.23.006* .004	Ventilatore centrifugo con collari per collegamento diretto a canali circolari. Piccolo ventilatore centrifugo in linea per portate fino a 1700 m³/h, motore monofase, idoneo per montaggio diretto su canali circolari. Sono escluse le opere murarie ed i collegamenti elettrici. Portata d'aria med/max: Q (m³/h). Prevalenza corrispondente non inferiore a: H (mbar). Diametro del condotto di collegamento: D (mm). Potenza assorbita: P (W). Q = 450/ 900 H = 2,2/0,3 D = 200 P = 120. euro (trecentotre/60)	cad	303,60
Nr. 11 13.23.019*	Silenziatore rettilineo a sezione circolare, lunghezza pari a una volta il diametro interno. Silenziatore cilindrico a semplice carcassa circolare in lamiera zincata con materassino fonoassorbente in lana minerale ignifuga, lunghezza complessiva pari ad 1 volta il		

Num.Ord. TARIFFA	DESCRIZIONE DELL'ARTICOLO	unità di misura	P R E Z Z O UNITARIO
.014	diametro del condotto. Diametro del condotto: D (mm). D = 900. euro (milleduecentoquindici/89)	cad	1'215,89
Nr. 12 13.24.001* .004	Condotto flessibile non isolato per convogliamento aria, temperatura max 60°C. Condotto flessibile per convogliamento aria e fluidi gassosi, realizzato mediante spirale in acciaio armonico ricoperto da un tessuto in fibre di vetro impregnate di PVC, temperatura d'impiego da -10°C a +60°C. Diametro interno = mm 150. euro (dieci/93)	m	10,93
Nr. 13 13.24.005* .002	Canalizzazioni di distribuzione aria con condotti rettangolari o circolari in acciaio zincato. Canalizzazioni per distribuzione dell'aria a sezione rettangolare o circolare realizzate in acciaio zincato con giunzioni a flangia, comprensive di pezzi speciali, guarnizioni di tenuta, bulloneria. Spessore minimo della lamiera 6/10 di mm per misure del lato max fino a mm 500, 8/10 di mm per misure da mm 501 a mm 1000, 10/10 di mm per misure da mm 1001 in poi è conteggiata per Kg di peso. Per quantitativi oltre i primi Kg 1000. euro (otto/75)	kg	8,75
Nr. 14 13.24.006* .004	Giunto antivibrante per canalizzazioni di distribuzione aria. Giunto antivibrante per canalizzazioni di aria realizzato con 2 flange fra cui è interposto un tessuto flessibile ed impermeabile all'aria con classe di reazione 1 al fuoco. Il giunto è conteggiato per metro lineare del perimetro. euro (trenta/33)	kg	30,33
Nr. 15 13.24.020* .003	Bocchetta in acciaio per grandi portate con doppio ordine di alette regolabili. Bocchetta in acciaio zincato per grandi portate con doppio ordine di alette regolabili del tipo a profilo alare, dimensioni max L x H = mm 1200 x mm 600, conteggiate per dm ² di superficie frontale lorda (i valori fra parentesi indicano le dimensioni in mm della bocchetta di riferimento). Da 20,0 a 30,0 dm ² (600 x 400). euro (cinque/81)	dm ²	5,81
Nr. 16 13.24.036* .002	Valvola regolabile di estrazione aria in plastica bianca per collegamento a condotto circolare. Valvola di ventilazione per l'estrazione dell'aria viziata dai locali normalmente destinati a servizi, realizzata in polipropilene bianco ed antistatico con collarino di fissaggio e vite di regolazione portata aria. Collare D = 150 mm. euro (ventitre/12)	cad	23,12
Nr. 17 13.24.041* .013	Serranda di regolazione circolare a pala unica in acciaio zincato. Serranda di regolazione circolare a pala unica in acciaio zincato, perni passanti su bussole in teflon, lunghezza mm 300 fino al diametro 300, lunghezza mm 400 per diametri maggiori, attacchi lisci fino al diametro 700, attacchi flangiati per diametri maggiori. Diametro = 500 L = 400. euro (centotrentasei/26)	cad	136,26
Nr. 18 13.24.041* .018	Serranda di regolazione circolare a pala unica in acciaio zincato. Serranda di regolazione circolare a pala unica in acciaio zincato, perni passanti su bussole in teflon, lunghezza mm 300 fino al diametro 300, lunghezza mm 400 per diametri maggiori, attacchi lisci fino al diametro 700, attacchi flangiati per diametri maggiori. Diametro = 900 L = 400. euro (centoottantatre/68)	cad	183,68
Nr. 19 14.02.028* .001	Allaccio idrico e di scarico, e montaggio di apparecchi igienico-sanitari e rubinetterie forniti dalla stazione appaltante. Allaccio e montaggio di apparecchi igienico-sanitari all'interno di un locale. Sono compresi: la tubazione di scarico in polietilene ad alta densità fino alla colonna principale di scarico; la tubazione d'acciaio zincato FM o in polipropilene per distribuzione di acqua fredda e calda; il rivestimento delle tubazioni acqua calda con guaina isolante in materiale sintetico espanso classificato autoestinguente, spessore dell'isolante a norma di legge ridotto al 30% per l'installazione all'interno di locali riscaldati; la posa in opera dell'apparecchio sanitario e della relativa rubinetteria. E' inoltre compreso quanto altro occorre per dare il lavoro finito. Lavabo, lavamani. Diametro minimo della tubazione di scarico mm 40 - diametro minimo della tubazione di adduzione acqua calda e fredda mm 15 (1/2"). euro (duecentonovantatre/01)	cad	293,01
Nr. 20 14.02.028* .011	Allaccio idrico e di scarico, e montaggio di apparecchi igienico-sanitari e rubinetterie forniti dalla stazione appaltante. Allaccio e montaggio di apparecchi igienico-sanitari all'interno di un locale. Sono compresi: la tubazione di scarico in polietilene ad alta densità fino alla colonna principale di scarico; la tubazione d'acciaio zincato FM o in polipropilene per distribuzione di acqua fredda e calda; il rivestimento delle tubazioni acqua calda con guaina isolante in materiale sintetico espanso classificato autoestinguente, spessore dell'isolante a norma di legge ridotto al 30% per l'installazione all'interno di locali riscaldati; la posa in opera dell'apparecchio sanitario e della relativa rubinetteria. E' inoltre compreso quanto altro occorre per dare il lavoro finito. Piatto doccia. Diametro minimo della tubazione di scarico mm 50 - diametro minimo della tubazione di adduzione acqua calda e fredda mm 15 (1/2"). euro (duecentotrentauno/64)	cad	231,64
Nr. 21 14.02.028* .013	Allaccio idrico e di scarico, e montaggio di apparecchi igienico-sanitari e rubinetterie forniti dalla stazione appaltante. Allaccio e montaggio di apparecchi igienico-sanitari all'interno di un locale. Sono compresi: la tubazione di scarico in polietilene ad alta densità fino alla colonna principale di scarico; la tubazione d'acciaio zincato FM o in polipropilene per distribuzione di acqua fredda e calda; il rivestimento delle tubazioni acqua calda con guaina isolante in materiale sintetico espanso classificato autoestinguente, spessore dell'isolante a norma di legge ridotto al 30% per l'installazione all'interno di locali riscaldati; la posa in opera dell'apparecchio sanitario e della relativa rubinetteria. E' inoltre compreso quanto altro occorre per dare il lavoro finito. Vaso a cacciata. Diametro minimo della tubazione di scarico mm 110. euro (duecentodue/14)	cad	202,14
Nr. 22 14.02.028* .015	Allaccio idrico e di scarico, e montaggio di apparecchi igienico-sanitari e rubinetterie forniti dalla stazione appaltante. Allaccio e montaggio di apparecchi igienico-sanitari all'interno di un locale. Sono compresi: la tubazione di scarico in polietilene ad alta densità fino alla colonna principale di scarico; la tubazione d'acciaio zincato FM o in polipropilene per distribuzione di acqua fredda e calda; il rivestimento delle tubazioni acqua calda con guaina isolante in materiale sintetico espanso classificato autoestinguente, spessore dell'isolante a norma di legge ridotto al 30% per l'installazione all'interno di locali riscaldati; la posa in opera dell'apparecchio sanitario e della relativa rubinetteria. E' inoltre compreso quanto altro occorre per dare il lavoro finito. Cassetta di scarico. Diametro minimo della tubazione di scarico mm 40 - diametro minimo della tubazione d'adduzione acqua calda e fredda mm 10 (3/8").		

Num.Ord. TARIFFA	DESCRIZIONE DELL'ARTICOLO	unità di misura	PREZZO UNITARIO
Nr. 23 14.02.028* .017	<p>euro (duecentododici/09)</p> <p>Allaccio idrico e di scarico, e montaggio di apparecchi igienico-sanitari e rubinetterie forniti dalla stazione appaltante. Allaccio e montaggio di apparecchi igienico-sanitari all'interno di un locale. Sono compresi: la tubazione di scarico in polietilene ad alta densità fino alla colonna principale di scarico; la tubazione d'acciaio zincato FM o in polipropilene per distribuzione di acqua fredda e calda; il rivestimento delle tubazioni acqua calda con guaina isolante in materiale sintetico espanso classificato autoestingente, spessore dell'isolante a norma di legge ridotto al 30% per l'installazione all'interno di locali riscaldati; la posa in opera dell'apparecchio sanitario e della relativa rubinetteria. E' inoltre compreso quanto altro occorre per dare il lavoro finito. Scaldacqua elettrico. Diametro minimo della tubazione d'adduzione acqua calda e fredda mm 15 (1/2").</p>	cad	212,09
Nr. 24 18.09.003* .003	<p>euro (centotrentatre/94)</p> <p>Pozzetto prefabbricato carrabile in cemento vibrato diaframmato, fornito e posto in opera. Sono compresi: la sigillatura e la formazione dei fori per il passaggio delle tubazioni. E' inoltre compreso quanto altro occorre per dare l'opera finita e funzionante. Sono esclusi lo scavo, il rinfiacco, i chiusini o le lastre di ripartizione carrabile. Dimensioni interne cm 50x50x50</p>	cad	133,94
Nr. 25 18.09.004* .003	<p>euro (settantadue/80)</p> <p>Elemento prefabbricato carrabile in cemento vibrato per prolungare i pozzetti, fornito e posto in opera. Sono compresi: la sigillatura e la formazione dei fori per il passaggio delle tubazioni. E' inoltre compreso quanto altro occorre per dare l'opera finita e funzionante. Sono esclusi lo scavo, il rinfiacco. Dimensioni interne cm 50x50 per altezze da cm 10 a cm 60</p>	cad	72,80
Nr. 26 18.09.006* .001	<p>euro (sessantaquattro/83)</p> <p>Sistemazioni in quota di pozzetti stradali a seguito di ripavimentazione stradale. Sono compresi: la rimozione di chiusini o caditoie; l'elevazione delle pareti con mattoni pieni o getto di calcestruzzo; la riposa in opera dei chiusini o caditoie precedentemente rimossi. E' inoltre compreso quanto altro occorre per dare l'opera finita. Per chiusini con telaio di dimensioni interne fino a cm 70x70</p>	cad	64,83
Nr. 27 18.09.009* .001	<p>euro (centootto/52)</p> <p>Sistemazioni in quota di pozzetti stradali a seguito di ripavimentazione stradale. Sono compresi: la rimozione di chiusini o caditoie; l'elevazione delle pareti con mattoni pieni o getto di calcestruzzo; la riposa in opera dei chiusini o caditoie precedentemente rimossi. E' inoltre compreso quanto altro occorre per dare l'opera finita. Per chiusini con telaio di dimensioni interne fino a cm 70x70</p>	cad	108,52
Nr. 28 18.09.015.00 2	<p>euro (tre/56)</p> <p>Fornitura e posa di chiusino di ispezione, di qualsiasi forma e dimensione, in ghisa sferoidale, con resistenza a rottura maggiore di 60,0 t ed altre caratteristiche secondo norme vigenti - Classe E 600, rivestito con vernice bituminosa e con coperchio dotato di barretta per il sollevamento. Superficie pedonabile antiscivolo. E' inoltre compreso quanto altro occorre per dare l'opera finita.</p>	kg	3,56
Nr. 29 NPM05	<p>euro (duemilaseicentonovanta/40)</p> <p>Fossa Imhoff semplice o ad anelli a campana in calcestruzzo prefabbricato, completa di bacino chiarificatore, vasca di raccolta e dispositivo espurgo fanghi, fornita e posta in opera. Sono compresi: il collegamento alle tubazioni; lo scavo, il reinterro; il massetto di posa in calcestruzzo di cemento 325 a q.li 2,00 al m³ dello spessore di cm 15; la sigillatura dei giunti; i pozzetti di entrata e di uscita e le relative tubazioni di collegamento, per l'esecuzione dei prelievi di campioni liquidi. E' inoltre compreso quanto altro occorre per dare l'opera finita. Con capacità di circa 14500 per n. 20 utenti.</p>	cad	2'690,40
Nr. 30 NPM07	<p>euro (centocinquanta/00)</p> <p>Collettori preassemblati cromati in cassetta con derivazioni per acqua fredda e per acqua calda. Corpo collettore in ottone cromato, asta vitone in ottone, vitone in ottone, tenute idrauliche in EPDM, manopola in ABS, staffe di fissaggio in acciaio inox. Cassetta in ABS, dimensioni utili 320 x 250 mm, profondità 90 mm. Fluido impiego acqua potabile. Pressione massima di esercizio 10 bar. Campo di temperatura 5-100°C. Attacchi principali 3/4 F x M. Attacchi derivazioni 1/2"</p>	cad	150,00
Nr. 31 NPM08	<p>euro (centoventi/00)</p> <p>Fornitura e posa in opera di condotte metalliche forate ad alta induzione a sezione circolare in acciaio zincato a caldo con procedimento tipo "sendzmir" copertura 200gr/mq; costruzione di tipo calandrato con giunzione longitudinale saldata al laser e cartella trasversale per l'accoppiamento dei moduli. Lunghezza standard degli elementi 1250 mm. Sono compresi collari per ancoraggio delle condotte fondelli di chiusura ed accessori per l'assemblaggio delle stesse Ø 500 mm</p>	m	120,00
Nr. 32 NPM09	<p>euro (duecento/00)</p> <p>Fornitura e posa in opera Scaldasalviette elettrico in alluminio, elettronica con display LCD, programmazione giornaliera/settimanale Interfaccia a LCD retroilluminato Resistenza di tipo PTC autoregolante: comfort elevato Programmazione giornaliera e settimanale Trattamento anticorrosivo totale Aleternum, di serie Bianco RAL 9010 Ingombro (HxLxP): 1563x528x45 mm Accensione/ regolazione elettronica Potenza: 700W Corpo in lega di alluminio a bassa inerzia termica Grado di protezione IP24 Sensore di temperatura NTC</p>	cadauno	200,00
Nr. 32 NPM09	<p>euro (duecento/00)</p> <p>Fornitura e posa in opera UNITA' ROOF-TOP A POMPA DI CALORE A DOPPIA TESTA VENTILANTE CON SISTEMA DI RECUPERO Unità Rooftop ad alta efficienza conforme ai requisiti Reg. 2016/2281 - ErP2021: s = 185% - s,c = 140% Unità configurazione RFE-RTA: Versione con camera di miscela a 3 serrande, free-cooling fino al 50% della portata nominale. Doppia testa ventilante Cavi quadro elettrico numerati Quadro con ventilazione forzata Controllo sequenza fasi Valvole di espansione elettroniche Batteria Esterna con trattamento Idrofilico Reti protezione batterie</p>		

Num.Ord. TARIFFA	DESCRIZIONE DELL'ARTICOLO	unità di misura	PREZZO UNITARIO
	<p>Ventilatori Condensazione a magneti permanenti EC Free-cooling sensibile, fino ad un massimo del 50% della portata nominale; Recupero termodinamico attivo Ventilatori di mandata a magneti permanenti EC Pressostato filtri Portata aria: 20.000 m3/h Potenza frigorifera totale/sensibile: 120.7/90.6 kW (T esterna: 35°C/50% - T ripresa: 27°C/47%) – EER compressori: 4,5 Potenza termica: 120.2 kW (T esterna: 7°C/87% -Tripresa: 20°C/41%) - COP compressori: 5,3 Dimensioni L x P x H = 4400 x 2240 x 2100 Compreso pannello di controllo remoto e quanto altro occorre per dare il lavoro finito e a regola d'arte euro (trentaseimilacinquecento/00)</p> <p>Data, _____</p> <p style="text-align: center;">Il Tecnico</p>	a corpo	36'500,00