

ALLEGATO “B”

al contratto Rep. 1650/2022 del 04/04/2022

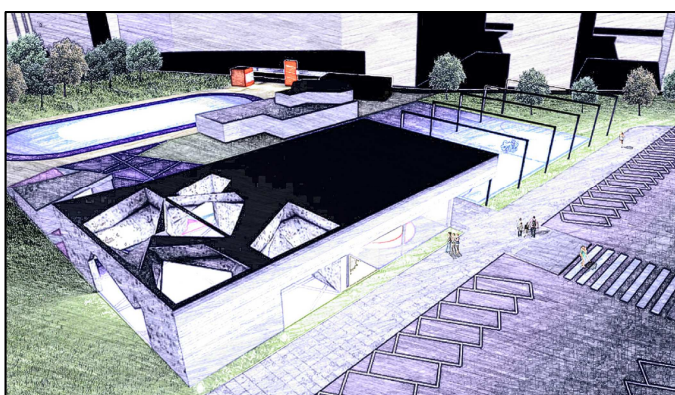


Comune di Fermo

Provincia di Fermo

Via Mazzini, 4 - 63900 Fermo

RIQUALIFICAZIONE URBANA - SOCIALE - CULTURALE LIDO TRE ARCHI



PROGETTO ESECUTIVO

C.U.P.: F67J18000000001

ELABORATO:

EP.E1

Rev. 2021

OGGETTO:

*Intervento E) - Adeguamento infrastrutture
(interventi di nuova costruzione) -
Sub-intervento E1 - Copertura campo
polivalente
ELENCO PREZZI*

Progettazione:

- UTC: Ing. Marco Iuvalè
Ing. Francesco Orsini
Ing. Marzia Buonfigli
- Ing. Ada Mecozzi
- Studio Paci
- ATLANTICO S.R.L.

- ETA PROGETTI Studio Associato
- Dott. Agr. Nicola Marziali

Scala:

Data: Settembre 2021

Il RUP:

Ing. Mauro Fortuna

Il Dirigente:

Dott. Alessandro Paccapelo

Num.Ord. TARIFFA	DESCRIZIONE DELL'ARTICOLO	unità di misura	PREZZO UNITARIO
Nr. 1 02.01.001*	Scavo di sbancamento con uso di mezzi meccanici. Scavo di sbancamento eseguito con uso di mezzi meccanici di materie di qualsiasi natura e consistenza, asciutte, bagnate o melmose, esclusa la roccia da mina ma compresi i trovanti rocciosi ed i relitti di muratura fino a m ³ 0,50, compreso lo spianamento e la configurazione del fondo anche se a gradoni e l'eventuale profilatura di pareti, scarpate e simili. Sono inoltre compresi: il deflusso dell'eventuale acqua presente fino ad un battente massimo di cm 20; la demolizione delle normali sovrastrutture, tipo pavimentazioni stradali o simili; il taglio di alberi e cespugli, l'estirpazione di ceppaie. Sono compresi: l'onere per il carico in alto, la movimentazione nell'ambito del cantiere dei materiali provenienti dagli scavi ed il relativo carico su automezzo meccanico. Sono da computarsi a parte le eventuali opere di protezione (sbatacchiate) ed il trasporto a discarica con relativi oneri. E' inoltre compreso quanto altro occorre per dare l'opera finita. euro (sei/34)	m ³	6,34
Nr. 2 02.01.003* .001	Scavo a sezione obbligata con uso di mezzi meccanici. Scavo a sezione obbligata, eseguito con uso di mezzo meccanico, di materie di qualsiasi natura e consistenza asciutte, bagnate o melmose, eseguito anche in presenza di acqua con battente massimo di cm 20, esclusa la roccia da mina ma compresi i trovanti rocciosi e i relitti di murature fino a m ³ 0,50. Sono inoltre compresi: la demolizione delle normali sovrastrutture tipo pavimentazioni stradali o simili il tiro in alto delle materie scavate; l'eventuale rinterro delle materie depositate ai margini dello scavo, se ritenute idonee dalla D.L.. Sono compresi: l'onere per il carico in alto, la movimentazione nell'ambito del cantiere dei materiali provenienti dagli scavi ed il relativo carico su automezzo meccanico. Sono da computarsi a parte le eventuali opere di protezione (sbatacchiate) ed il trasporto a discarica con i relativi oneri. E' inoltre compreso quanto altro occorre per dare l'opera finita. Scavi fino alla profondità di m 3,00. euro (quattordici/60)	m ³	14,60
Nr. 3 02.01.007*	TRASPORTO A DISCARICA O SITO AUTORIZZATO FINO AD UNA DISTANZA DI 15 km. Trasporto a discarica o sito autorizzato fino ad una distanza di 15 km., misurato per il solo viaggio di andata, tramite autocarro, dal punto più vicino del cantiere fino alla discarica o sito autorizzato, del materiale proveniente da scavo o demolizione. Il prezzo del trasporto è comprensivo del carico e scarico dei materiali dai mezzi di trasporto, le assicurazioni ed ogni spesa relativa al pieno funzionamento del mezzo di trasporto. Sono da computarsi a parte gli oneri di smaltimento in pubblica discarica. euro (due/31)	m ³	2,31
Nr. 4 02.03.004* .001	Demolizione di calcestruzzo armato. Demolizione totale o parziale di calcestruzzo armato di qualsiasi forma o spessore. Sono compresi: l'impiego di mezzi d'opera adeguati alla mole delle strutture da demolire; la demolizione, con ogni cautela e a piccoli tratti, delle strutture collegate o a ridosso dei fabbricati o parte dei fabbricati da non demolire. Sono compresi: l'onere per il calo in basso, la movimentazione nell'ambito del cantiere dei materiali provenienti dalle demolizioni ed il relativo carico su automezzo meccanico. Sono da computarsi a parte le eventuali opere di protezione ed il trasporto a discarica con i relativi oneri. E' inoltre compreso quanto altro occorre per dare il lavoro finito. Con l'uso di mezzo meccanico. euro (novantauno/95)	m ³	91,95
Nr. 5 03.03.001* .003	Calcestruzzi a prestazione garantita. Fornitura e posa in opera di calcestruzzo durevole a prestazione garantita secondo la normativa vigente, preconfezionato con aggregati di varie pezzature atte ad assicurare un assortimento granulometrico adeguato con diametro massimo dell'aggregato 32 mm e classe di consistenza S4. E' compreso nel prezzo: il trasporto dalla centrale di produzione con autobetoniera, disponibilità dell'autobetoniera per lo scarico, ogni altro onere e magistero per dare i conglomerati eseguiti a regola d'arte. Sono escluse le armature metalliche, le cassaforme e il pompaggio da compensarsi con prezzi a parte. E' escluso l'onere dei controlli in corso d'opera in conformità alle prescrizioni indicate nelle Norme Tecniche per le costruzioni. Rck 15 Mpa euro (centoventidue/54)	m ³	122,54
Nr. 6 03.03.003* .001	Classe di esposizione XC2 - corrosione indotta da carbonatazione - ambiente bagnato, raramente asciutto (rapporto a/ cmax inferiore a 0,6). Fornitura e posa in opera di calcestruzzo durevole a prestazione garantita secondo la normativa vigente, preconfezionato con aggregati di varie pezzature atte ad assicurare un assortimento granulometrico adeguato con diametro massimo dell'aggregato 32 mm e classe di consistenza S4. E' compreso nel prezzo: il trasporto dalla centrale di produzione con autobetoniera, disponibilità dell'autobetoniera per lo scarico, ogni altro onere e magistero per dare i conglomerati eseguiti a regola d'arte. Sono escluse le armature metalliche, le cassaforme e il pompaggio da compensarsi con prezzi a parte. E' escluso l'onere dei controlli in corso d'opera in conformità alle prescrizioni indicate nelle Norme Tecniche per le costruzioni. Rck 30 Mpa euro (centotrentanove/33)	m ³	139,33
Nr. 7 03.04.002*	Barre in acciaio tipo B450C. Acciaio per cemento armato in barre laminate a caldo del tipo B450C, impiegabile anche come FeB44K , saldabile, fornite e poste in opera. Sono compresi: i tagli; le piegature; le sovrapposizioni; gli sfridi; le legature con filo di ferro ricotto; le eventuali saldature; gli aumenti di trafilatura rispetto ai diametri commerciali, assumendo un peso specifico convenzionale di g/cm ³ 7,85 e tutti gli oneri relativi ai controlli di legge ove richiesti. E' inoltre compreso quanto altro occorre per dare l'opera finita. euro (uno/78)	kg	1,78
Nr. 8 09.02.001	Infisso in profilato tubolare in lamiera di acciaio zincato. Infisso in profilato tubolare in lamiera di acciaio zincato da 15/10 per finestra ad uno o più battenti, fissi od apribili, con o senza sopra-luce fisso o apribile, costituito da telaio fisso in profilato di sezione non inferiore a mm 50, listoni dei battenti e delle traverse di sezione adeguata, fornito e posto in		

COMMITTENTE:

Num.Ord. TARIFFA	DESCRIZIONE DELL'ARTICOLO	unità di misura	PREZZO UNITARIO
	opera. Sono compresi: i fermavetro; il gocciolatoio; le staffe; le cerniere in acciaio con rondelle; le cremonesi in ottone cromato, tutti gli accessori necessari; le opere murarie; una mano di aggrappante antiruggine e due mani di vernice. E' inoltre compreso quanto altro occorre per dare l'opera finita. E' esclusa la fornitura e posa dell'eventuale vetro. euro (centoquattordici/12)	m ²	114,12
Nr. 9 09.03.001.00 1	Infisso per finestre e porte-finestra di alluminio. Infisso per finestre e porte-finestra di alluminio con profilati della sezione minima di mm 50 e dello spessore minimo di mm 1,5 rifinito con le parti in vista satinata e con superficie totale della lega leggera ossidata anodicamente a 15 micron, fornito e posto in opera. Sono compresi: le guarnizioni in neoprene; gli apparecchi di manovra; i fermavetri a scatto; i pezzi speciali; le cerniere; le squadrette di alluminio; le maniglie in alluminio fuso; il controtelaio, da murare, in profilato di lamiera zincata da mm 10/10; le opere murarie. E' inoltre compreso quanto altro occorre per dare l'opera finita. E' esclusa la fornitura e posa dell'eventuale vetro. A battuta semplice ad una o più ante. euro (duecentoquattordici/81)	m ²	214,81
Nr. 10 09.05.010.00 2	Lastre di vetro antisfondamento. Lastre di vetro antisfondamento, trasparenti, tipo VISARM o similari, con certificato rilasciato da Istituto autorizzato, montate su infisso di legno, di ferro, di plastica o di alluminio. Sono compresi: la sigillatura con mastice normale o siliconico; la guarnizione con eventuale collante; la pulitura; gli sfridi. E' inoltre compreso quanto altro occorre per dare l'opera finita. Dello spessore di mm 12. euro (novantasette/88)	m ²	97,88
Nr. 11 11.01.001.00 2	Manufatti in acciaio per travi e pilastri in profilati semplici. Manufatti in acciaio per travi e pilastri in profilati laminati a caldo della Serie IPE, IPN, HEA, HEB, HEM, UPN, forniti e posti in opera in conformità alle norme CNR 10011. Sono compresi: le piastre di attacco e di irrigidimento; il taglio a misura; le forature; le flange; la bullonatura (con bulloni di qualsiasi classe) o saldatura; etc. E' inoltre compreso quanto altro occorre per dare l'opera finita. Sono esclusi i trattamenti protettivi e le verniciature che verranno computati a parte. In acciaio Fe 430 B. euro (due/90)	kg	2,90
Nr. 12 11.01.010	Ancoraggio di fondazione. Fornitura di tirafondi per l'ancoraggio dei pilastri alle fondazioni, realizzati mediante barre tonde di acciaio di qualsiasi diametro e qualsiasi qualità, filettati in testa per una adeguata lunghezza, e dotati di un sistema di aggrappaggio al calcestruzzo realizzato in uno dei seguenti modi: - ganci ricavati con ripiegatura dei tirafondi impegnati su barrotti in ferro tondo; - piastre in ferro piatto saldate all'estremità inferiore dei tirafondi; - barre in profilati UPN o HE collegate all'estremità inferiore dei tirafondi. Sono compresi: la contropiastra a perdere da utilizzare come dima per il posizionamento dei tirafondi; i dadi; gli spessori di aggiustaggio per la piombatura del pilastro. E' inoltre compreso quanto altro occorre per dare i tirafondi finiti. euro (tre/53)	kg	3,53
Nr. 13 11.02.009	Mano intermedia di epossivinilico. Mano intermedia di epossivinilico da realizzare in officina o a terra in cantiere, spessore 30/40 micron. euro (centoquaranta/70)	1000kg	140,70
Nr. 14 11.02.010	Seconda mano a finire di epossivinilico o poliuretano. Seconda mano a finire di epossivinilico o poliuretano da realizzare in opera, dopo avere effettuato gli opportuni ritocchi con una mano di zinco e di epossivinilico sulle superfici saldate o abrase durante le operazioni di montaggio, spessore 40/50 micron. euro (centoquaranta/70)	1000kg	140,70
Nr. 15 11.02.011.00 1	Zincatura a caldo per immersione. Zincatura di opere in ferro con trattamento a fuoco mediante immersione in vasche contenenti zinco fuso alla temperatura di circa 500°C previo decappaggio, sciacquaggio, etc. e quanto altro occorre per dare il lavoro finito. Per immersione di strutture pesanti. euro (zero/66)	kg	0,66
Nr. 16 15.02.001* .001	Punto presa sottotraccia esclusa la linea dorsale. Punto presa sottotraccia esclusa la linea dorsale, fornito e posto in opera. Sono compresi: la scatola di derivazione incassata a muro; i morsetti di derivazione a mantello o con caratteristiche analoghe; i conduttori del tipo HO7V-K o NO7V-K di sezione minima di fase e di terra pari a mm ² 2,5 (per prese fino a 16A), mm ² 6 (per prese fino a 32A), per una lunghezza massima di m. 10,00 dalla derivazione della dorsale; la scatola portafrutto; il frutto; la placca in materiale plastico o metallico; la tubazione in PVC autoestinguente incassata sotto intonaco. E' inoltre compreso quanto altro occorre per dare il lavoro finito. Per presa 2x10A/16A+T, o tipo UNEL. euro (cinquantasette/20)	cad	57,20
Nr. 17 15.02.001* .003	Punto presa sottotraccia esclusa la linea dorsale. Punto presa sottotraccia esclusa la linea dorsale, fornito e posto in opera. Sono compresi: la scatola di derivazione incassata a muro; i morsetti di derivazione a mantello o con caratteristiche analoghe; i conduttori del tipo HO7V-K o NO7V-K di sezione minima di fase e di terra pari a mm ² 2,5 (per prese fino a 16A), mm ² 6 (per prese fino a 32A), per una lunghezza massima di m. 10,00 dalla derivazione della dorsale; la scatola portafrutto; il frutto; la placca in materiale plastico o metallico; la tubazione in PVC autoestinguente incassata sotto intonaco. E' inoltre compreso quanto altro occorre per dare il lavoro finito. Per presa CEE monofase escluso l'apparecchio. euro (trentaotto/08)	cad	38,08
Nr. 18	Presca CEE in materiale plastico autoestinguente IP44. Presca CEE in materiale plastico autoestinguente in custodia IP44		

COMMITTENTE:

Num.Ord. TARIFFA	DESCRIZIONE DELL'ARTICOLO	unità di misura	PREZZO UNITARIO
15.02.006* .001	provvista di interruttore di blocco e fusibili, di eventuali supporti, posta in opera. E' compreso quanto occorre per dare il lavoro finito. 2P+T 16A. euro (cinquantatre/21)	cad	53,21
Nr. 19 15.05.001* .004	Tubazione flessibile in PVC autoestinguente serie pesante IMQ. Tubazione flessibile in PVC autoestinguente serie pesante IMQ, costruita secondo le norme EN 50086, EN 61386, classificazione 3321, fornita e posta in opera da incassare sotto traccia o sotto pavimento o all'interno di intercapedini, escluse le opere murarie di scasso e di ripristino della muratura, inclusi gli oneri relativi al fissaggio sulla traccia aperta ed al collegamento alla scatola di derivazione. E' inoltre compreso quanto altro occorre per dare il lavoro finito. Diametro esterno mm 32. euro (tre/65)	m	3,65
Nr. 20 15.05.011* .003	Tubazione in PVC serie pesante per canalizzazione. Tubazione in PVC serie pesante per canalizzazione di linee di alimentazione elettrica. Tubazione in PVC serie pesante per canalizzazione di linee di alimentazione elettrica, fornita e posta in opera su scavo predisposto ad una profondità di circa cm 50 dal piano stradale o posata su cavedi, atta al tipo di posa. E' compreso quanto altro occorre per dare il lavoro finito. Diametro esterno mm 100 euro (otto/87)	m	8,87
Nr. 21 15.06.007* .001	Interruttore differenziale magnetotermico, caratteristica C, potere di interruzione pari a 6KA. Interruttore differenziale magnetotermico, caratteristica C, potere di interruzione pari a 6KA, posto in opera funzionante a perfetta regola d'arte su profilato DIN, completo di quota di cablaggio, accessori e montaggio su quadro, esclusa la quota di carpenteria. Bipolare da 6 a 32A con Id: 0.03A. euro (centotrenta/44)	cad	130,44
Nr. 22 15.06.018* .002	Apparecchi modulari da inserire su quadro elettrico con attacco DIN. Apparecchi modulari da inserire su quadro elettrico con attacco DIN, forniti e posti in opera. Sono compresi: il cablaggio; gli accessori; il montaggio. E' compreso quanto altro occorre per dare il lavoro finito. E' esclusa la quota di carpenteria. Interruttore non automatico bipolare fino a 32A. euro (ventiotto/99)	cad	28,99
Nr. 23 15.06.021* .002	Centralino in resina da parete con grado di protezione IP55. Centralino in resina da parete con grado di protezione IP55 completo di sportello, realizzato in doppio isolamento per tensioni fino a 415 Volts, fornito e posto in opera atto a contenere apparati su modulo DIN da mm 17,5. E' compreso quanto altro occorre per dare il lavoro finito. Da 13 a 24 moduli. euro (ottantauno/73)	cad	81,73
Nr. 24 15.08.026* .007	Palo conico dritto in acciaio zincato. Palo conico dritto in acciaio zincato avente sezione terminale con diametro pari a mm 60 e sezione di base con diametro opportuno, da incassare nel basamento in calcestruzzo, questo escluso, per una profondità minima pari ad Hi, spessore minimo dell'ordine di mm 3, fornito e posto in opera. Sono compresi i fori per il passaggio dei cavi, l'asola per la scatola di giunzione e l'orecchietta per l'eventuale collegamento a terra. E' inoltre compreso quanto altro occorre per dare l'opera finita Per altezza f.t. m 8,00 (Hi = 800) euro (quattrocentotrentaquattro/04)	cad	434,04
Nr. 25 17.03.040.00 1	Geocomposito drenante. Geocomposito, fornito e posto in opera, avente le seguenti funzioni: drenaggio, filtrazione delle acque, protezione meccanica del supporto. Il geocomposito è formato da tre strati distinti e solidali così costituiti: due geotessili non tessuti filtranti con, all'interno, una geostuoia. Il geocomposito sarà opportunamente risvoltato all'interno del tubo drenante eventualmente previsto alla base della struttura portante. Le caratteristiche tecniche devono essere documentate da opportune certificazioni di qualità della ditta produttrice. Sono compresi gli sfridi. E' inoltre compreso quanto altro occorre per dare il lavoro finito. Spessore minimo, sotto una pressione di kPa 2, mm 22 circa; peso di g/m² 900 circa; capacità drenante in verticale, sotto una pressione di kPa 25 intorno a l/sxm 2,5. euro (dodici/90)	m²	12,90
Nr. 26 18.04.004* .001	Riempimento degli scavi come alla voce precedente ma eseguito con stabilizzato calcareo di cava, o pietrischetto di media e piccola pezzatura, anche riciclati, compresa il costipamento con piastra vibrante a strati non superiori a cm 30 anche previa bagnatura e ogni onere per le necessarie ricariche, adatto per il trattamento bituminoso. Sono da computarsi a parte il trasporto a discarica con i relativi oneri. Con stabilizzato calcareo proveniente dagli scavi, con materiale come sopra indicato, (stabilizzato calcareo di cava o altro materiale ritenuto idoneo a giudizio della D.L.), proveniente dagli scavi compreso l'onere della cernita ed accumulo per il riutilizzo dello stesso eseguito con mezzo meccanico euro (otto/20)	m³	8,20
Nr. 27 18.06.007* .001	Scarifica di massciata stradale (lungo l'asse della condotta) eseguita sia con mezzi meccanici che manuali, oltre i cm 7 di spessore, compreso l'onere del recupero del materiale riutilizzabile ed il trasporto a rifiuto del rimanente, eseguita dietro espresso ordine della D.L. euro (quattro/97)	m²x10cm	4,97
Nr. 28 20.02.018	Pavimentazione speciale sintetica per campi da tennis, basket, pallavolo, etc. realizzata con resine poliuretatiche. Pavimentazione speciale sintetica per campi da tennis, basket, pallavolo etc. , realizzata con resine poliuretatiche bicomponenti date in applicazione in ragione di kg 2,00 al m² con finitura superficiale a mezzo di impiego e semina di granuli di gomma sintetica di colore a scelta della D.L. E' compreso quanto altro occorre per dare l'opera finita.		

COMMITTENTE:

Num.Ord. TARIFFA	DESCRIZIONE DELL'ARTICOLO	unità di misura	PREZZO UNITARIO
Nr. 29 NP14	<p>euro (ventisette/91)</p> <p>Fornitura e posa di chiusura campo polivalente composta da: 1) telo di copertura fisso realizzato mediante l'utilizzo di una membrana in tessuto di poliestere ad altissima tenacità rivestito su ambo le facce con cloruro di polivinile PVC certificato per l'utilizzo in tensostrutture esterne, ignifugo secondo le Norme Ministeriali B s2d 0 (ex Cl.2) di cui al DM 15.03.2005; 2) Chiusure laterali rimovibili costituite da teli come sopra, occhiellati, fissati ad appositi cavi per permetterne lo scorrimento laterale; Formazione di tagli e sagomature dei teli, secondo i prototipi necessari e con le misurazioni rilevate sulla struttura esistente, da realizzare mediante l'utilizzo di uno speciale programma di taglio computerizzato, in modo da conferire al telo tutte le tensioni necessarie ed ammissibili; Saldatura in laboratorio con saldatrice elettronica ad alta frequenza e sovrapposizioni minime di almeno cm. 6, con l'inserimento nei punti di tesatura di idonei rinforzi. Sono compresi i cavi per il posizionamento e la tesatura e tutto quanto necessario per la posa. Superficie della copertura Mq 800, superficie laterale (3 lati) Mq 400</p> <p>euro (trentatremila/00)</p>	m²	27,91
Nr. 30 NP19	<p>Oneri di smaltimento</p> <p>euro (duemilasessantacinque/07)</p>	a corpo	33'000,00
Nr. 31 NPE 028	<p>Fornitura e posa in opera di corpo illuminante led 108W 10900 lm 4000°K IP65 simmetrico classe II (tipo Disano Rodio Cob o similare). Cad</p> <p>euro (duecento/00)</p>	cad	200,00
Nr. 32 NPE 029	<p>Fornitura e posa in opera di corpo illuminante led 108W 10900 lm 4000°K IP65 asimmetrico classe II (tipo Disano Rodio Cob o similare). Cad</p> <p>euro (duecento/00)</p>	cad	200,00
Nr. 33 NPE 039 039	<p>Fornitura e posa in opera di cavo FG16Om16 3x2,5mmq (secondo designazione CPR). Al metro.</p> <p>euro (cinque/00)</p> <p>Fermo, 10/09/2021</p>	m	5,00
Il Tecnico			

COMMITTENTE: