

**ALLEGATO “C”**

al contratto Rep. 1649/2022 del 31/03/2022

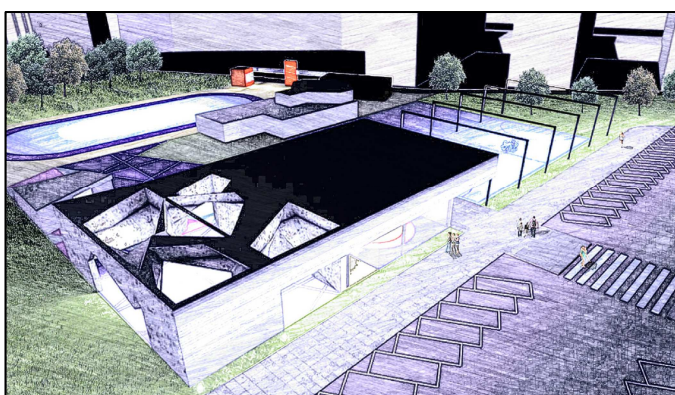


# Comune di Fermo

## Provincia di Fermo

Via Mazzini, 4 - 63900 Fermo

# RIQUALIFICAZIONE URBANA - SOCIALE - CULTURALE LIDO TRE ARCHI



## PROGETTO ESECUTIVO

C.U.P.: F67J18000000001

**ELABORATO:**

# ***EP.E5***

**OGGETTO:**

***Intervento E) - Adeguamento infrastrutture  
(interventi di nuova costruzione) -  
Sub-intervento E5 - Area fitness outdoor  
ELENCO PREZZI***

Rev. 2021

**Progettazione:**

- UTC: Ing. Marco Iuvalè  
Ing. Francesco Orsini  
Ing. Marzia Buonfigli  
- Ing. Ada Mecozzi  
- Studio Paci  
- ATLANTICO S.R.L.

- ETA PROGETTI Studio Associato  
- Dott. Agr. Nicola Marziali

**Scala:**

**Il RUP:**

Ing. Mauro Fortuna

**Il Dirigente:**

Dott. Alessandro Paccapelo

**Data:** Settembre 2021

Num.Ord. TARIFFA	DESCRIZIONE DELL'ARTICOLO	unità di misura	PREZZO UNITARIO
Nr. 1 02.01.001*	Scavo di sbancamento con uso di mezzi meccanici. Scavo di sbancamento eseguito con uso di mezzi meccanici di materie di qualsiasi natura e consistenza, asciutte, bagnate o melmose, esclusa la roccia da mina ma compresi i trovanti rocciosi ed i relitti di muratura fino a m <sup>3</sup> 0,50, compreso lo spianamento e la configurazione del fondo anche se a gradoni e l'eventuale profilatura di pareti, scarpate e simili. Sono inoltre compresi: il deflusso dell'eventuale acqua presente fino ad un battente massimo di cm 20; la demolizione delle normali sovrastrutture, tipo pavimentazioni stradali o simili; il taglio di alberi e cespugli, l'estirpazione di ceppaie. Sono compresi: l'onere per il carico in alto, la movimentazione nell'ambito del cantiere dei materiali provenienti dagli scavi ed il relativo carico su automezzo meccanico. Sono da computarsi a parte le eventuali opere di protezione (sbatacchiate) ed il trasporto a discarica con relativi oneri. E' inoltre compreso quanto altro occorre per dare l'opera finita. <b>euro (sei/34)</b>	m <sup>3</sup>	6,34
Nr. 2 02.01.007*	TRASPORTO A DISCARICA O SITO AUTORIZZATO FINO AD UNA DISTANZA DI 15 km. Trasporto a discarica o sito autorizzato fino ad una distanza di 15 km., misurato per il solo viaggio di andata, tramite autocarro, dal punto più vicino del cantiere fino alla discarica o sito autorizzato, del materiale proveniente da scavo o demolizione. Il prezzo del trasporto è comprensivo del carico e scarico dei materiali dai mezzi di trasporto, le assicurazioni ed ogni spesa relativa al pieno funzionamento del mezzo di trasporto. Sono da computarsi a parte gli oneri di smaltimento in pubblica discarica. <b>euro (due/31)</b>	m <sup>3</sup>	2,31
Nr. 3 02.02.001* .001	Rinterri con uso di mezzi meccanici. Rinterro o riempimento di cavi o di buche con materiali scevri da sostanze organiche. Sono compresi: la fornitura a bordo scavo dei materiali da utilizzare; gli spianamenti; la costipazione e la pilonatura a strati non superiori a cm 30; la bagnatura e necessari ricarichi; i movimenti dei materiali per quanto sopra eseguiti con mezzi meccanici; la cernita dei materiali. E' inoltre compreso quanto altro occorre per dare l'opera finita. Con materiale proveniente dagli scavi di cantiere. <b>euro (quattro/24)</b>	m <sup>3</sup>	4,24
Nr. 4 02.03.004* .001	Demolizione di calcestruzzo armato. Demolizione totale o parziale di calcestruzzo armato di qualsiasi forma o spessore. Sono compresi: l'impiego di mezzi d'opera adeguati alla mole delle strutture da demolire; la demolizione, con ogni cautela e a piccoli tratti, delle strutture collegate o a ridosso dei fabbricati o parte dei fabbricati da non demolire. Sono compresi: l'onere per il calo in basso, la movimentazione nell'ambito del cantiere dei materiali provenienti dalle demolizioni ed il relativo carico su automezzo meccanico. Sono da computarsi a parte le eventuali opere di protezione ed il trasporto a discarica con i relativi oneri. E' inoltre compreso quanto altro occorre per dare il lavoro finito. Con l'uso di mezzo meccanico. <b>euro (novantauno/95)</b>	m <sup>3</sup>	91,95
Nr. 5 03.03.001* .003	Calcestruzzi a prestazione garantita. Fornitura e posa in opera di calcestruzzo durevole a prestazione garantita secondo la normativa vigente, preconfezionato con aggregati di varie pezzature atte ad assicurare un assortimento granulometrico adeguato con diametro massimo dell'aggregato 32 mm e classe di consistenza S4. E' compreso nel prezzo: il trasporto dalla centrale di produzione con autobetoniera, disponibilità dell'autobetoniera per lo scarico, ogni altro onere e magistero per dare i conglomerati eseguiti a regola d'arte. Sono escluse le armature metalliche, le cassaforme e il pompaggio da compensarsi con prezzi a parte. E' escluso l'onere dei controlli in corso d'opera in conformità alle prescrizioni indicate nelle Norme Tecniche per le costruzioni. Rck 15 Mpa <b>euro (centoventidue/54)</b>	m <sup>3</sup>	122,54
Nr. 6 03.03.003* .005	Classe di esposizione XC2 - corrosione indotta da carbonatazione - ambiente bagnato, raramente asciutto (rapporto a/ cmax inferiore a 0,6). Fornitura e posa in opera di calcestruzzo durevole a prestazione garantita secondo la normativa vigente, preconfezionato con aggregati di varie pezzature atte ad assicurare un assortimento granulometrico adeguato con diametro massimo dell'aggregato 32 mm e classe di consistenza S4. E' compreso nel prezzo: il trasporto dalla centrale di produzione con autobetoniera, disponibilità dell'autobetoniera per lo scarico, ogni altro onere e magistero per dare i conglomerati eseguiti a regola d'arte. Sono escluse le armature metalliche, le cassaforme e il pompaggio da compensarsi con prezzi a parte. E' escluso l'onere dei controlli in corso d'opera in conformità alle prescrizioni indicate nelle Norme Tecniche per le costruzioni. Rck 45 Mpa <b>euro (centosessantadue/23)</b>	m <sup>3</sup>	162,23
Nr. 7 03.04.002*	Barre in acciaio tipo B450C. Acciaio per cemento armato in barre laminate a caldo del tipo B450C, impiegabile anche come FeB44K, saldabile, fornite e poste in opera. Sono compresi: i tagli; le piegature; le sovrapposizioni; gli sfridi; le legature con filo di ferro ricotto; le eventuali saldature; gli aumenti di trafilatura rispetto ai diametri commerciali, assumendo un peso specifico convenzionale di g/cm <sup>3</sup> 7,85 e tutti gli oneri relativi ai controlli di legge ove richiesti. E' inoltre compreso quanto altro occorre per dare l'opera finita. <b>euro (uno/78)</b>	kg	1,78
Nr. 8 06.04.039.00 2	Finitura di pavimento industriale. Finitura di pavimento industriale con pastina di idoneo prodotto non tossico ad alta resistenza meccanica all'usura e resistenza all'aggressione chimica, a base di inerti naturali duri e inerti ferrosi, e ossidi per la colorazione miscelati in opportuna proporzione con leganti cementizi e con l'aggiunta di speciali additivi che ne assicurino il perfetto ancoraggio ad idoneo massetto di conglomerato cementizio da pagarsi a parte, applicato secondo le istruzioni della ditta fornitrice e nelle prescritte proporzioni. E' compreso quanto altro occorre per dare l'opera finita. Per traffico medio-pesante, spessore mm 6. <b>euro (dieci/74)</b>	m <sup>2</sup>	10,74

COMMITTENTE:

Num.Ord. TARIFFA	DESCRIZIONE DELL'ARTICOLO	unità di misura	PREZZO UNITARIO
Nr. 9 17.03.028.00 2	Tubo drenante per interventi sino alla profondità di m 4. Tubo di drenaggio in PVC duro (PVC U) in scavo a sezione obbligatoria, secondo DIN 1187 e DIN 7746 corrugato a forma di tunnel con suola di appoggio liscia, fornito e posto in opera. Le fessure drenanti devono avere una larghezza non inferiore a mm 0,8 ed una lunghezza non superiore a mm 25 per non indebolire il tubo nella fase di schiacciamento e per impedire deformazioni delle stesse anche in esercizio. La tubazione verrà fornita in barre di lunghezza non superiore a m 6. E' compreso quanto occorre per dare il lavoro finito. Diametro mm 100. <b>euro (sette/90)</b>	m	7,90
Nr. 10 17.03.030.00 2	Compenso per tubo drenante rivestito con calza. Compenso per tubo drenante rivestito con calza (necessaria in terreni limosi, limo-sabbiosi o con riempimenti di inerte non lavato) ottenuta mediante doppia cucitura di geotessile filtrante in polimero 100% di polipropilene da filo continuo di massa aerica di circa g/m <sup>2</sup> 140. Diametro mm 100. <b>euro (uno/96)</b>	m	1,96
Nr. 11 17.03.040.00 1	Geocomposito drenante. Geocomposito, fornito e posto in opera, avente le seguenti funzioni: drenaggio, filtrazione delle acque, protezione meccanica del supporto. Il geocomposito è formato da tre strati distinti e solidali così costituiti: due geotessili non tessuti filtranti con, all'interno, una geostuoia. Il geocomposito sarà opportunamente risvoltato all'intorno del tubo drenante eventualmente previsto alla base della struttura portante. Le caratteristiche tecniche devono essere documentate da opportune certificazioni di qualità della ditta produttrice. Sono compresi gli sfridi. E' inoltre compreso quanto altro occorre per dare il lavoro finito. Spessore minimo, sotto una pressione di kPa 2, mm 22 circa; peso di g/m <sup>2</sup> 900 circa; capacità drenante in verticale, sotto una pressione di kPa 25 intorno a l/sxm 2,5. <b>euro (dodici/90)</b>	m <sup>2</sup>	12,90
Nr. 12 18.04.004* .004	Riempimento degli scavi eseguito con stabilizzato calcareo di cava, o pietrischetto di media e piccola pezzatura, anche riciclati, compresa la costipamento con piastra vibrante a strati non superiori a cm 30 anche previa bagnatura e ogni onere per le necessarie ricariche, adatto per il trattamento bituminoso. Sono da computarsi a parte il trasporto a discarica con i relativi oneri. Con ghiaia lavata fornita dall'Impresa eseguito con mezzo meccanico <b>euro (ventinove/74)</b>	m <sup>3</sup>	29,74
Nr. 13 18.07.009* .004	Fornitura e posa in opera di tubo in PVC SN4. Fornitura e posa in opera di tubo prefabbricato con miscela a base di policloruro di vinile plastificato (rigido) con caratteristiche e spessori conformi alla norma vigente serie SN4 KN/m <sup>2</sup> serie 41 (tipo 303/1), con giunto del tipo a bicchiere completo di anello elastomerico, a qualsiasi altezza e profondità. Sono compresi: la posa anche in presenza di acqua fino ad un battente di cm 20 ed il relativo aggettamento; la fornitura delle certificazioni di corrispondenza del materiale alle norme vigenti. E' inoltre compreso quanto altro occorre per dare la tubazione finita e funzionante. Sono esclusi: lo scavo, il rinfiacco e rinterro e tutti i pezzi speciali forniti dalla committenza o compensati a parte. Diametro esterno mm 200 <b>euro (ventidue/04)</b>	m	22,04
Nr. 14 18.09.003* .003	Pozzetto prefabbricato carrabile in cemento vibrato diaframmato, fornito e posto in opera. Sono compresi: la sigillatura e la formazione dei fori per il passaggio delle tubazioni. E' inoltre compreso quanto altro occorre per dare l'opera finita e funzionante. Sono esclusi lo scavo, il rinfiacco, i chiusini o le lastre di ripartizione carrabile. Dimensioni interne cm 50x50x50 <b>euro (settantadue/80)</b>	cad	72,80
Nr. 15 18.09.008* .002	Coperchio in cemento armato vibrocompresso per pozzetti, con telaio e chiusino carrabile per carichi stradali, fornito e posto in opera. Coperchio per pozzetto prefabbricato cm 50x50 <b>euro (quarantasette/89)</b>	cad	47,89
Nr. 16 18.09.013* .001	Caditoie e griglie in ghisa sferoidale delle caratteristiche indicate dalle norme vigenti fornite e poste in opera. Sono compresi: tutte le opere murarie necessarie; la fornitura delle certificazioni di corrispondenza del materiale alle norme vigenti e della resistenza a rottura e quanto altro occorre per dare il lavoro finito. Caditoia o griglia classe C 250 <b>euro (quattro/31)</b>	kg	4,31
Nr. 17 19.13.003* .002	Conglomerato bituminoso per strato di base. Conglomerato bituminoso per strato di base, costituito con materiale litoide proveniente da cave naturali, ovvero risultante dalla frantumazione di roccia calcarea, impastato a caldo in idonei impianti, con dosaggi e modalità indicati nelle norme tecniche di capitolato. Compreso: la stesa in opera eseguita mediante spanditrice o finitrice meccanica e la costipazione a mezzo rulli di idoneo peso, previa stesa sulla superficie di applicazione di emulsione bituminosa acida al 55% (ECR) nella misura di Kg 0.700 per m <sup>2</sup> con leggera granigliatura successiva, compresa la fornitura di ogni materiale, la lavorazione, prove di laboratorio ed in sito ed ogni altro onere per dare il lavoro compiuto a perfetta regola d'arte. Misurato in opera dopo il costipamento. Tipo 0/40 mm <b>euro (duecentoquaranta/30)</b>	m <sup>3</sup>	240,30
Nr. 18 20.01.005.00 1	Formazione di tappeto erboso a partire da terreno di coltura libero da detriti o altro materiale amovibile, comprensivo di operazioni di asportazione di residui vegetali ed elementi lapidei affioranti, lavorazioni preparatorie principali e complementari (vangatura/aratura, erpicatura), fertilizzazione organica ed inorganica di fondo secondo le direttive dell D.L., la semente, la semina, la rullatura, primo taglio incluso, irrigazione esclusa. Con garanzia di attecchimento. E' inoltre compreso quanto altro occorre per dare il lavoro finito. Con miscuglio di specie microterme, distribuzione di almeno 40 g/m <sup>2</sup> di semente per superfici fino a 500 m <sup>2</sup> <b>euro (quattro/82)</b>	m <sup>2</sup>	4,82

COMMITTENTE:

Num.Ord. TARIFFA	DESCRIZIONE DELL'ARTICOLO	unità di misura	P R E Z Z O UNITARIO
Nr. 19 20.02.023	Manto sintetico per il gioco delle bocce. Formazione del manto sintetico compatto impermeabile elastomerico per il gioco delle bocce (omologato dalla competente Federazione), realizzato a freddo per colata sul posto in applicazioni successive di resine poliuretatiche bicomponenti autolivellanti, posate su sottofondo realizzato con conglomerato bituminoso, questo pagato a parte, staggiate a mano, addizionate con granuli di gomma selezionati e dosati opportunamente. Finitura superficiale con semina di granuli ancorati al sistema poliuretano e sabbia silicea. Il tutto per uno spessore finito di mm 6-8. E' compreso il trattamento del sottofondo in bitume, attuato con applicazione di polvere di gomma e poliuretano. E' inoltre compreso quanto altro occorre per dare l'opera finita. <b>euro (sessantaotto/24)</b>	m <sup>2</sup>	68,24
Nr. 20 20.02.043	Cordoli di cemento prefabbricati. Cordoli di cemento prefabbricati, sezione cm 5x20, con testata ricoperta in pvc, posata su adeguata fondazione continua e rinfilo in cls per contenimento fossa di caduta per atletica leggera o simili, forniti e posti in opera. E' compreso quanto altro occorre per dare l'opera finita. Misurati a luce netta ovvero escluse le sovrapposizioni dei pezzi. <b>euro (venticinque/65)</b>	m	25,65
Nr. 21 24.02.008* .001	Fornitura e posa in opera di pietrame grezzo per vespai drenaggi. Fornitura e posa in opera di pietrame grezzo per formazione di vespai o drenaggi, compresi gli scariolamenti a mano fino a 15 m di distanza dal punto di scarico del materiale, nonché la fornitura in opera di ghiaietto per la regolarizzazione della superficie. Per esterni <b>euro (sessantacinque/15)</b>	m <sup>3</sup>	65,15
Nr. 22 NP01	Smantellamento di recinzioni <b>euro (venticinque/00)</b>	m	25,00
Nr. 23 NP02	Pavimentazione in gomma colata antitrauma colorata. Fornitura materiale per pavimentazione antitrauma in gomma certificata UNI EN 1177:2008, EN 71-3, per altezza di caduta fino a 170 cm. Spessore complessivo finito 45 mm <b>euro (cento/00)</b>	m <sup>2</sup>	100,00
Nr. 24 NP04	Recinzione in metallo galvanizzato e verniciato a polvere dell'altezza di m 2.25. Sono compresi ogni lavorazione ed onere necessari al fissaggio a terra della recinzione e a dare l'opera finita a perfetta regola d'arte <b>euro (centocinquanta/00)</b>	m	150,00
Nr. 25 NP05	Cancelli scorrevoli in acciaio zincato e verniciato dell'altezza di m 2.25, completi di meccanismi e serrature <b>euro (mille/00)</b>	m	1'000,00
Nr. 26 NP18	Pavimentazione per esterni a secco.Pavimentazione a secco in pietra, da posare su letto di sabbia previa preparazione del sottofondo con idoneo drenaggio. Sono compresi fornitura e posa delle lastre in pietra, dello strato di allettamento in sabbia e quant'altro necessario a rendere l'opera finita a perfetta regola d'arte <b>euro (cento/00)</b>	m <sup>2</sup>	100,00
Nr. 27 NP19	Oneri di smaltimento <b>euro (seimilaottocentotrentaquattro/77)</b>	a corpo	6'834,77
	Fermo, 10/09/2021		
	<b>Il Tecnico</b>		