

ALLEGATO “B”

al contratto Rep. 1642/2022 del 12/01/2022

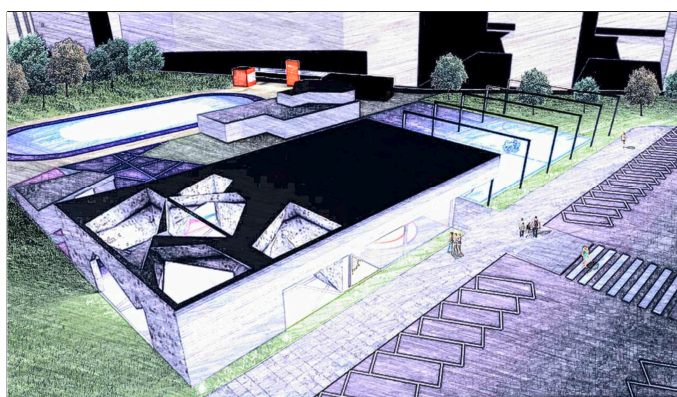


Comune di Fermo

Provincia di Fermo

Via Mazzini, 4 - 63900 Fermo

RIQUALIFICAZIONE URBANA - SOCIALE - CULTURALE LIDO TRE ARCHI



PROGETTO ESECUTIVO

CUP: F67J18000000001

ELABORATO:

EP-A1/A2

Rev. 2021

OGGETTO:

Elenco Prezzi dell'intervento A1-A2

Progettazione: - UTC

- ETA PROGETTI Studio Associato

Scala: -

Data: Settembre 2021

Il RUP:

Ing. Mauro Fortuna

Il Dirigente:

Dott. Alessandro Paccapelo

ELENCO PREZZI

OGGETTO: A1 - Riqualificazione lungomare

COMMITTENTE: Comune di Fermo

Fermo, 22/09/2021

IL TECNICO

| Num.Ord. TARIFFA | DESCRIZIONE DELL'ARTICOLO | unità di misura | PREZZO UNITARIO |
|-----------------------------|--|-----------------------|--------------------|
| Nr. 1 01.26.023.00 1 | Spurgo del pozzo per acqua. Spurgo del pozzo per acqua da eseguirsi a completamento delle operazioni di perforazione e condizionamento, per dare all'opera la maggiore efficienza possibile, in funzione delle caratteristiche dell'acquifero. E' compreso quanto occorre per dare il lavoro finito. Allestimento del sistema di spurgo. euro (cinquecentocinquantaotto/33) | cad | 558,33 |
| Nr. 2 01.26.023.00 2 | Spurgo del pozzo per acqua. Spurgo del pozzo per acqua da eseguirsi a completamento delle operazioni di perforazione e condizionamento, per dare all'opera la maggiore efficienza possibile, in funzione delle caratteristiche dell'acquifero. E' compreso quanto occorre per dare il lavoro finito. Avviamento del sistema di spurgo del pozzo eseguito con motocompressore d'aria a doppia colonna. euro (sessantanove/79) | h | 69,79 |
| Nr. 3 02.01.001* | Scavo di sbancamento con uso di mezzi meccanici. Scavo di sbancamento eseguito con uso di mezzi meccanici di materie di qualsiasi natura e consistenza, asciutte, bagnate o melmose, esclusa la roccia da mina ma compresi i trovanti rocciosi ed i relitti di muratura fino a m ³ 0,50, compreso lo spianamento e la configurazione del fondo anche se a gradoni e l'eventuale profilatura di pareti, scarpate e simili. Sono inoltre compresi: il deflusso dell'eventuale acqua presente fino ad un battente massimo di cm 20; la demolizione delle normali sovrastrutture, tipo pavimentazioni stradali o simili; il taglio di alberi e cespugli, l'estirpazione di ceppaie. Sono compresi: l'onere per il carico in alto, la movimentazione nell'ambito del cantiere dei materiali provenienti dagli scavi ed il relativo carico su automezzo meccanico. Sono da computarsi a parte le eventuali opere di protezione (sbatacchiature) ed il trasporto a discarica con i relativi oneri. E' inoltre compreso quanto altro occorre per dare l'opera finita. euro (sei/34) | m ³ | 6,34 |
| Nr. 4 02.01.003* .001 | Scavo a sezione obbligata con uso di mezzi meccanici. Scavo a sezione obbligata, eseguito con uso di mezzo meccanico, di materie di qualsiasi natura e consistenza asciutte, bagnate o melmose, eseguito anche in presenza di acqua con battente massimo di cm 20, esclusa la roccia da mina ma compresi i trovanti rocciosi e i relitti di murature fino a m ³ 0,50. Sono inoltre compresi: la demolizione delle normali sovrastrutture tipo pavimentazioni stradali o simili; il tiro in alto delle materie scavate; l'eventuale rinterro delle materie depositate ai margini dello scavo, se ritenute idonee dalla D.L.. Sono compresi: l'onere per il carico in alto, la movimentazione nell'ambito del cantiere dei materiali provenienti dagli scavi ed il relativo carico su automezzo meccanico. Sono da computarsi a parte le eventuali opere di protezione (sbatacchiature) ed il trasporto a discarica con i relativi oneri. E' inoltre compreso quanto altro occorre per dare l'opera finita. Scavi fino alla profondità di m 3,00. euro (quattordici/60) | m ³ | 14,60 |
| Nr. 5 02.01.007* | TRASPORTO A DISCARICA O SITO AUTORIZZATO FINO AD UNA DISTANZA DI 15 km. Trasporto a discarica o sito autorizzato fino ad una distanza di 15 km., misurato per il solo viaggio di andata, tramite autocarro, dal punto più vicino del cantiere fino alla discarica o sito autorizzato, del materiale proveniente da scavo o demolizione. Il prezzo del trasporto è comprensivo del carico e scarico dei materiali dai mezzi di trasporto, le assicurazioni ed ogni spesa relativa al pieno funzionamento del mezzo di trasporto. Sono da computarsi a parte gli oneri di smaltimento in pubblica discarica. euro (due/31) | m ³ | 2,31 |
| Nr. 6 02.01.008* | SOVRAPPREZZO PER TRASPORTO A DISCARICA O SITO AUTORIZZATO. Sovrapprezzo per trasporto a discarica o sito autorizzato a distanza di oltre 15 km., misurato per il solo viaggio di andata, tramite autocarro, dal punto più vicino del cantiere fino alla discarica o sito autorizzato. Il prezzo del trasporto è comprensivo del carico e scarico dei materiali dai mezzi di trasporto, le assicurazioni ed ogni spesa relativa al pieno funzionamento del mezzo di trasporto. Sono da computarsi a parte gli oneri di smaltimento in pubblica discarica. Per m ³ di materiale per ogni 10 chilometri oltre i primi 15. euro (tre/10) | m ³ x10km | 3,10 |
| Nr. 7 02.03.003* .001 | Demolizione di calcestruzzo non armato. Demolizione totale o parziale di calcestruzzo non armato, di qualsiasi forma o spessore. Sono compresi: l'impiego di mezzi d'opera adeguati alla mole delle strutture da demolire; la demolizione, con ogni cautela e a piccoli tratti, delle strutture collegate o a ridosso dei fabbricati o parte dei fabbricati da non demolire. Sono compresi: l'onere per il calo in basso, la movimentazione nell'ambito del cantiere dei materiali provenienti dalle demolizioni ed il relativo carico su automezzo meccanico. Sono da computarsi a parte le eventuali opere di protezione ed il trasporto a discarica con i relativi oneri. E' inoltre compreso quanto altro occorre per dare il lavoro finito. Con l'uso di mezzo meccanico. euro (settantatre/43) | m ³ | 73,43 |
| Nr. 8 02.03.004* .001 | Demolizione di calcestruzzo armato. Demolizione totale o parziale di calcestruzzo armato di qualsiasi forma o spessore. Sono compresi: l'impiego di mezzi d'opera adeguati alla mole delle strutture da demolire; la demolizione, con ogni cautela e a piccoli tratti, delle strutture collegate o a ridosso dei fabbricati o parte dei fabbricati da non demolire. Sono compresi: l'onere per il calo in basso, la movimentazione nell'ambito del cantiere dei materiali provenienti dalle demolizioni ed il relativo carico su automezzo meccanico. Sono da computarsi a parte le eventuali opere di protezione ed il trasporto a discarica con i relativi oneri. E' inoltre compreso quanto altro occorre per dare il lavoro finito. Con l'uso di mezzo meccanico. euro (novantauno/95) | m ³ | 91,95 |
| Nr. 9 | Calcestruzzi a prestazione garantita. Fornitura e posa in opera di calcestruzzo durevole a prestazione garantita secondo | | |

| Num.Ord. TARIFFA | DESCRIZIONE DELL'ARTICOLO | unità di misura | P R E Z Z O UNITARIO |
|------------------------------|--|-----------------------|-------------------------|
| 03.03.001* .003 | la normativa vigente, preconfezionato con aggregati di varie pezzature atte ad assicurare un assortimento granulometrico adeguato con diametro massimo dell'aggregato 32 mm e classe di consistenza S4. E' compreso nel prezzo: il trasporto dalla centrale di produzione con autobetoniera, disponibilità dell'autobetoniera per lo scarico, ogni altro onere e magistero per dare i conglomerati eseguiti a regola d'arte. Sono escluse le armature metalliche, le cassaforme e il pompaggio da compensarsi con prezzi a parte. E' escluso l'onere dei controlli in corso d'opera in conformità alle prescrizioni indicate nelle Norme Tecniche per le costruzioni. Rck 15 Mpa euro (centoventidue/54) | m³ | 122,54 |
| Nr. 10 03.03.003* .001 | Classe di esposizione XC2 - corrosione indotta da carbonatazione - ambiente bagnato, raramente asciutto (rapporto a/cmax inferiore a 0,6). Fornitura e posa in opera di calcestruzzo durevole a prestazione garantita secondo la normativa vigente, preconfezionato con aggregati di varie pezzature atte ad assicurare un assortimento granulometrico adeguato con diametro massimo dell'aggregato 32 mm e classe di consistenza S4. E' compreso nel prezzo: il trasporto dalla centrale di produzione con autobetoniera, disponibilità dell'autobetoniera per lo scarico, ogni altro onere e magistero per dare i conglomerati eseguiti a regola d'arte. Sono escluse le armature metalliche, le cassaforme e il pompaggio da compensarsi con prezzi a parte. E' escluso l'onere dei controlli in corso d'opera in conformità alle prescrizioni indicate nelle Norme Tecniche per le costruzioni. Rck 30 Mpa euro (centotrentanove/33) | m³ | 139,33 |
| Nr. 11 03.03.019* .004 | Sovrapprezzi per calcestruzzo. Per la posa in opera mediante pompa autocarrata. euro (sedici/62) | m³ | 16,62 |
| Nr. 12 03.03.024* .004 | Cunetta in calcestruzzo. Cunetta in calcestruzzo della larghezza minima 40 cm e spessore minimo 10 cm realizzata con calcestruzzo durevole a prestazione garantita con Rck minima di 20 MPa, lisciata fine con coltella di cemento. E' compreso l'onere per la formazione di pendenze. E' inoltre compreso quanto altro occorre per dare l'opera finita. euro (ventisei/57) | m | 26,57 |
| Nr. 13 03.04.003* .003 | Rete in acciaio elettrosaldata. Rete in acciaio elettrosaldata a maglia quadrata di qualsiasi diametro, fornita e posta in opera. Sono compresi: il taglio; la sagomatura; la piegatura della rete; le legature con filo di ferro ricotto e gli sfridi. E' inoltre compreso quanto altro occorre per dare l'opera finita. euro (uno/90) | kg | 1,90 |
| Nr. 14 13.12.017* .020 | Elettropompa sommersa per pozzi ed acque di falda, diametro di attacco DN 50. Elettropompa sommersa per sollevamento acqua dalle falde sotterranee del tipo a giranti multistadio sovrapposte, 2800 l/min, per pozzi con diametro min. mm 150, completa di valvola di ritegno DN 50, esclusi i collegamenti elettrici. Portata min/med/max: Q (m³/h). Prevalenza corrispondente non inferiore a: H (bar). Potenza nominale del motore: P (KW). Q = 14,0/20,0/26,0 H = 6,6/ 5,7/ 4,2 P = KW 5,50. euro (duemilaventiotto/07) | cad | 2'028,07 |
| Nr. 15 13.12.018* .005 | Dispositivo elettrico di comando per una o due elettropompe completo di quadro elettrico. Dispositivo elettrico per comando elettropompe, composto da quadro elettrico con interruttore generale, fusibili, telesalvatore, relè termico, commutatore MAN/STOP/AUT, trasformatore ausiliari, spie di funzionamento e blocco, predisposto per comando esterno a galleggiante, esclusi i collegamenti elettrici. Quadro per pompa singola da 4,0 a 6,0 KW. euro (cinquecentonovantaquattro/48) | cad | 594,48 |
| Nr. 16 13.13.009* .004 | Serbatoio autoclave per sollevamento liquidi esente dalle verifiche ISPESL. Autoclave per sollevamento liquidi, costituito da serbatoio verticale o orizzontale in acciaio zincato, esente dalla denuncia di vendita e installazione, dalle verifiche ISPESL periodiche e di primo impianto, completo di valvola di sicurezza, manometro, alimentatore d'aria, certificato di esclusione e libretto matricolare ISPESL. Pressione massima d'esercizio: PN (bar). Capacità = litri 500 PN = 8. euro (novacentodieci/17) | cad | 910,17 |
| Nr. 17 13.14.003* .006 | Filtro dissabbiatore autopulente per acqua fredda con controlavaggio manuale, PN 10. Filtro dissabbiatore autopulente per acqua fredda, PN 10, costituito da corpo in materiale sintetico, calza filtrante in acciaio inox da 60 micron, coppa trasparente, dispositivo manuale per lavaggio in controcorrente della calza filtrante, attacchi filettati fino a 2", flangiati oltre. Diametro nominale: DN (mm). Portata nominale:Q (m³/h). DN 65 (2"1/2) Q = 20. euro (millecinquecentodieci/79) | cad | 1'502,79 |
| Nr. 18 13.15.024* .002 | Tubazioni in pead per fluidi in pressione, PN 16, conteggiate a metro lineare per linee interrato. Tubazioni in polietilene ad alta densità, colore nero, conteggiate a metro lineare, per condotte interrato in pressione (acquedotti, irrigazione, impianti idrici antincendio), PN 16, prodotte secondo normativa vigente, giunzioni a manicotto oppure con saldatura di testa, comprensive di pezzi speciali, materiale per giunzioni. Diametro esterno x spessore: D x s (mm). Sono escluse le opere di scavo, reinterro e pavimentazione. D x s = 25 x 3,5. euro (sei/23) | m | 6,23 |
| Nr. 19 13.15.024* .006 | Tubazioni in pead per fluidi in pressione, PN 16, conteggiate a metro lineare per linee interrato. Tubazioni in polietilene ad alta densità, colore nero, conteggiate a metro lineare, per condotte interrato in pressione (acquedotti, irrigazione, impianti idrici antincendio), PN 16, prodotte secondo normativa vigente, giunzioni a manicotto oppure con saldatura di testa, comprensive di pezzi speciali, materiale per giunzioni. Diametro esterno x spessore: D x s (mm). Sono escluse le opere di scavo, reinterro e pavimentazione. D x s = 63 x 8,7. | | |

| Num.Ord. TARIFFA | DESCRIZIONE DELL'ARTICOLO | unità di misura | PREZZO UNITARIO |
|------------------------------|--|-----------------------|--------------------|
| Nr. 20 13.15.024* .008 | <p>euro (quattordici/03)</p> <p>Tubazioni in pead per fluidi in pressione, PN 16, conteggiate a metro lineare per linee interrato. Tubazioni in polietilene ad alta densità, colore nero, conteggiate a metro lineare, per condotte interrato in pressione (acquedotti, irrigazione, impianti idrici antincendio), PN 16, prodotte secondo normativa vigente, giunzioni a manicotto oppure con saldatura di testa, comprensive di pezzi speciali, materiale per giunzioni. Diametro esterno x spessore: D x s (mm). Sono escluse le opere di scavo, reinterro e pavimentazione. D x s = 90 x 12,5.</p> <p>euro (ventiuno/93)</p> | m | 14,03 |
| Nr. 21 13.15.035* .011 | <p>Tubazioni in PVC, serie normale, giunti incollati, conteggiate a metro lineare per condotte interrato. Tubazioni in PVC rigido, serie normale tipo 300, per pluviali, ventilazioni e scarichi di acque fredde, posate interrato all'interno o all'esterno di fabbricati, con giunzioni incollate. Il costo del tubo a metro lineare comprende la fornitura e posa in opera, i pezzi speciali, gli staffaggi. Sono escluse le opere di scavo, rinterro e pavimentazione. Diametro esterno x spessore: D x s (mm). D x s = 200 x 3,2.</p> <p>euro (cinquantaotto/83)</p> | m | 21,93 |
| Nr. 22 13.18.019* .011 | <p>Valvola di ritegno a flusso avviato, attacchi flangiati, PN 16. Valvola di ritegno in ghisa a flusso avviato, PN 16, corpo e coperchio in ghisa, sedi di tenuta in acciaio inox, idonea per vapore, aria, nafta, olio, acqua ed acqua surriscaldata fino a +120°C con 16 bar e fino a +300°C con 13 bar, attacchi flangiati, completa di controflange, bulloni, e guarnizioni. Diametro nominale 150 (6").</p> <p>euro (milleduecentoquattro/51)</p> | cad | 1'204,51 |
| Nr. 23 13.19.055* .007 | <p>Elettrovalvola a 2 vie normalmente chiusa, tipo a membrana servoassistita per temperature fino a 90°C. Elettrovalvola a 2 vie normalmente chiusa del tipo a membrana servoassistita idonea per fluidi e gas in genere fino ad una temperatura di 90°C, attacchi filettati, bobina a 12 - 24 - 48 - 110 - 220 - 380 V. L'azionamento della membrana necessita di una differenza di pressione minima di 0,1 bar fra ingresso ed uscita. Pressione nominale: PN (bar). Sono esclusi i collegamenti elettrici. Diametro nominale 50 (2") PN = 10.</p> <p>euro (duecentosessanta/99)</p> | cad | 260,99 |
| Nr. 24 15.07.008* .004 | <p>Pozzetto in cemento o in resina. Pozzetto in cemento o in resina completo di coperchio carrabile, fornito e posto in opera completo di cartello identificativo in alluminio serigrafato. E' compreso quanto altro occorre per dare l'opera finita. In cemento mm 400 x mm 400.</p> <p>euro (sessantaquattro/77)</p> | cad | 64,77 |
| Nr. 25 18.01.006* | <p>Scavo a sezione ristretta per la posa delle tubazioni, per qualsiasi profondità, in terreno agricolo e in aree di terra battuta od imbrecciata di qualsiasi natura, consistenza e pendenza, esclusa la roccia da mina eseguito anche in presenza di acqua con battente massimo di cm 20 compresi i trovanti rocciosi, i relitti di murature. Sono inoltre compresi: il rinterro eventuale delle materie depositate ai margini dello scavo se ritenute idonee dalla D.L. Sono compresi: l'onere per il carico in alto, la movimentazione nell'ambito del cantiere dei materiali provenienti dagli scavi la relativa cernita ed il carico su automezzo meccanico. Sono da computarsi a parte le eventuali armature a cassa chiusa delle pareti di scavo ed il trasporto a discarica con i relativi oneri. E' inoltre compreso quanto altro occorre per dare l'opera finita.</p> <p>euro (sette/01)</p> | m ³ | 7,01 |
| Nr. 26 18.04.001* | <p>Riempimento degli scavi sia con mezzi meccanici che a mano, eseguito a strati ben costipati con piastra vibrante e bagnati di altezza non superiore ai 25 cm con materiale (terreno vegetale) proveniente dagli scavi stessi; compresi gli oneri per accostare la terra sciolta alle tubazioni, per eseguire il rinterro parziale lasciando le giunzioni libere (ove necessari per la prova idraulica) e per le successive ricariche richieste dall'assestamento del terreno. Eseguito con mezzo meccanico.</p> <p>euro (cinque/63)</p> | m ³ | 5,63 |
| Nr. 27 18.06.005* .001 | <p>Fondazione stradale in misto granulometrico frantumato meccanicamente con legante naturale, tipo 0-25, 0-70, mediante la compattazione eseguita a mezzo di idonee macchine, fino ad ottenere il valore della prova AASHO modificata indicata nelle prescrizioni tecniche del CSA. Sono compresi: l'umidificazione con acqua, le successive prove di laboratorio, la preparazione del piano di posa, la fornitura di ogni materiale e lavorazione, segnaletica stradale ed il pilotaggio del traffico, prove di laboratorio ed in sito e quanto altro occorre per dare il lavoro finito a perfetta regola d'arte. Misurazione a compattazione avvenuta. Tipo 0-25</p> <p>euro (trentasci/08)</p> | m ³ | 36,08 |
| Nr. 28 18.06.006* | <p>Cilindratura stradale sino a formare uno strato ben consolidato e resistente all'azione del transito, previa bagnatura, fino a raggiungere una densità pari al 95% dell'AASHO; eseguita mediante rullo compressore da 14-18 tonnellate, compresa la regolarizzazione e lo spandimento del pietrisco (pagato a parte) ed ogni altro onere.</p> <p>euro (uno/18)</p> | m ² | 1,18 |
| Nr. 29 18.06.009* | <p>Binder interno cassonetto spessore cm 7. Fornitura e stendimento di conglomerato bituminoso per strato di collegamento (binder), con dosaggi e modalità di confezionamento secondo quanto indicato nelle prescrizioni del Capitolato Speciale d'Appalto, dello spessore medio, dopo compattazione, di cm 7; da eseguirsi a mano o con piccoli mezzi meccanici, all'interno dello scavo, ottenuto scarificando fino a cm 7 di profondità, la cui formazione è compresa nel prezzo; confezionato a caldo con bitume solido in quantità non inferiore al 4% del peso degli inerti o con bitume</p> | | |

| Num.Ord. TARIFFA | DESCRIZIONE DELL'ARTICOLO | unità di misura | PREZZO UNITARIO |
|------------------------------|---|-----------------------|--------------------|
| Nr. 30 18.06.012* | preconfezionato in sacchetti; compresa la preparazione del fondo stradale (perfetta pulizia, lavaggio a pressione, soffiatura meccanica, umettatura degli attacchi eseguita a mano o con mezzi meccanici con emulsione bituminosa al 55% nella misura kg 0, 700 per m ²); compresa anche la rullatura ed ogni altro onere; prezzo valido anche per piccoli rappezz. euro (ventidue/46) | m ² | 22,46 |
| Nr. 31 18.07.009* .005 | Fornitura e stendimento di conglomerato bituminoso per strato di usura tipo tappetino ottenuto con impiego di graniglia e pietrischetti, sabbie ed additivi, (nella quale sia presente almeno una percentuale di peso del 30%, rispetto alla miscela totale, di pietrischetti e graniglie con materiale di natura vulcanica-magmatica-eruttiva ovvero basaltica), confezionato a caldo con idonei impianti, con dosaggi e modalità indicati dalle norme tecniche di capitolato, con bitume di prescritta penetrazione, fornito e posto in opera con idonee macchine vibrofinitrici, compattato a mezzo di idoneo rullo tandem, previa stesa sulla superficie di applicazione di una spruzzatura di emulsione bituminosa del tipo acida al 60% (ECR) nella misura di kg. 0,70 per m ² con leggera granigliatura successiva. Compreso: la fornitura di ogni materiale e lavorazione, segnaletica stradale ed il pilotaggio del traffico, prove di laboratorio ed in sito, ed ogni altro onere per dare il lavoro compiuto a perfetta regola d'arte. Tipo 0/12 - 0/15 mm come da prescrizione di C.S.A. e secondo le indicazioni della D.L., inerti lapidei di 1 [^] Cat. - Misurato per ogni m ² xcm di tappeto compattato in opera. euro (due/39) | m ² xcm | 2,39 |
| Nr. 32 18.08.041* .006 | Fornitura e posa in opera di tubo in PVC SN4. Fornitura e posa in opera di tubo prefabbricato con miscela a base di policloruro di vinile plastificato (rigido) con caratteristiche e spessori conformi alla norma vigente serie SN4 KN/m ² serie 41 (tipo 303/1), con giunto del tipo a bicchiere completo di anello elastomerico, a qualsiasi altezza e profondità. Sono compresi: la posa anche in presenza di acqua fino ad un battente di cm 20 ed il relativo aggettamento; la fornitura delle certificazioni di corrispondenza del materiale alle norme vigenti. E' inoltre compreso quanto altro occorre per dare la tubazione finita e funzionante. Sono esclusi: lo scavo, il rinfianco e rinterro e tutti i pezzi speciali forniti dalla committenza o compensati a parte. Diametro esterno mm 250 euro (ventiotto/82) | m | 28,82 |
| Nr. 33 18.09.003* .003 | Fornitura e posa in opera di saracinesca a cuneo gommato, corpo ovale e vite interna, PN 16 per acqua conforme alla normativa vigente. Tenuta primaria ottenuta per compressione elastica fra un cuneo gommato a profilo curvilineo con sezione ad 'X' ed una sede a generatrici rettilinee. Tenuta della testata mediante collegamento privo di bulloneria o con bulloneria protetta da corrosione con materiale sigillante. Tenuta secondaria sull'albero mediante pacchetto di o-rings in alloggiamento di nylon sostituibile in esercizio con valvola aperta. Corpo, cappello e nucleo dell'otturatore in ghisa sferoidale; albero e bulloneria (se presente) in acciaio inox AISI 316; madrevite in bronzo alluminoso; verniciatura epossidica interna ed esterna spessore 150 micron posata elettrostaticamente; flange dimensionate e forate secondo normativa vigente; ad asse nudo. Nell'applicazione del prezzo si intende compresa la fornitura e posa di guarnizioni e bulloneria. Saracinesca cuneo gommato acqua DN 150 euro (trecentoquarantanove/14) | cad | 349,14 |
| Nr. 34 18.09.004* .005 | Pozzetto prefabbricato carrabile in cemento vibrato diaframmato, fornito e posto in opera. Sono compresi: la sigillatura e la formazione dei fori per il passaggio delle tubazioni. E' inoltre compreso quanto altro occorre per dare l'opera finita e funzionante. Sono esclusi lo scavo, il rinfianco, i chiusini o le lastre di ripartizione carrabile. Dimensioni interne cm 50x50x50 euro (settantadue/80) | cad | 72,80 |
| Nr. 35 18.09.004* .005 | Pozzetto prefabbricato carrabile in cemento vibrato diaframmato, fornito e posto in opera. Sono compresi: la sigillatura e la formazione dei fori per il passaggio delle tubazioni. E' inoltre compreso quanto altro occorre per dare l'opera finita e funzionante. Sono esclusi lo scavo, il rinfianco, i chiusini o le lastre di ripartizione carrabile. Dimensioni interne cm 80x80x80 euro (centocinquantauno/35) | cad | 151,35 |
| Nr. 36 18.09.004* .003 | Elemento prefabbricato carrabile in cemento vibrato per prolungare i pozzetti, fornito e posto in opera. Sono compresi: la sigillatura e la formazione dei fori per il passaggio delle tubazioni. E' inoltre compreso quanto altro occorre per dare l'opera finita e funzionante. Sono esclusi lo scavo, il rinfianco. Dimensioni interne cm 50x50 per altezze da cm 10 a cm 60 euro (sessantaquattro/83) | cad | 64,83 |
| Nr. 37 18.09.004* .005 | Elemento prefabbricato carrabile in cemento vibrato per prolungare i pozzetti, fornito e posto in opera. Sono compresi: la sigillatura e la formazione dei fori per il passaggio delle tubazioni. E' inoltre compreso quanto altro occorre per dare l'opera finita e funzionante. Sono esclusi lo scavo, il rinfianco. Dimensioni interne cm 80x80 e per altezze da cm 25 a cm 80 euro (centotrentacinque/59) | cad | 135,59 |
| Nr. 38 18.09.006* .001 | Sistemazioni in quota di pozzetti stradali a seguito di ripavimentazione stradale. Sono compresi: la rimozione di chiusini o caditoie; l'elevazione delle pareti con mattoni pieni o getto di calcestruzzo; la riposa in opera dei chiusini o caditoie precedentemente rimossi. E' inoltre compreso quanto altro occorre per dare l'opera finita. Per chiusini con telaio di dimensioni interne fino a cm 70x70 euro (centootto/52) | cad | 108,52 |
| Nr. 38 | Sistemazioni in quota di pozzetti stradali a seguito di ripavimentazione stradale. Sono compresi: la rimozione di | | |

| Num.Ord. TARIFFA | DESCRIZIONE DELL'ARTICOLO | unità di misura | P R E Z Z O UNITARIO |
|------------------------------|---|-----------------------|-------------------------|
| 18.09.006* .003 | chiusini o caditoie; l'elevazione delle pareti con mattoni pieni o getto di calcestruzzo; la riposa in opera dei chiusini o caditoie precedentemente rimossi. E' inoltre compreso quanto altro occorre per dare l'opera finita. Per chiusini con telaio di dimensioni interne oltre cm 80x80 fino a cm 120x120 euro (centotrentauno/97) | cad | 131,97 |
| Nr. 39 18.09.009* | Fornitura e posa di chiusino di ispezione, di qualsiasi forma e dimensione, in ghisa sferoidale, con resistenza a rottura maggiore di 60,0 t ed altre caratteristiche secondo norme vigenti - Classe E 600, rivestito con vernice bituminosa e con coperchio dotato di barretta per il sollevamento. Superficie pedonabile antisdrucciolo. E' inoltre compreso quanto altro occorre per dare l'opera finita. euro (tre/56) | kg | 3,56 |
| Nr. 40 18.09.010* | Fornitura e posa di chiusino di ispezione stradale, in ghisa sferoidale, con resistenza a rottura maggiore di 40 t ed altre caratteristiche secondo norme vigenti - Classe D 400, con passo d'uomo, rivestito con vernice bituminosa e costituito da: - telaio di altezza non inferiore a 100 mm, con fori ed asole di fissaggio e munito di guarnizione di tenuta antibasculamento e funzione autocentrante per il coperchio, in elastomero ad alta resistenza alloggiata su apposita sede; - coperchio circolare con sistema di apertura su rotula di appoggio munito di bloccaggio di sicurezza a 90° che ne eviti la chiusura accidentale; - disegno antisdrucciolo sulla superficie superiore. E' inoltre compreso quanto altro occorre per dare l'opera finita. euro (tre/39) | kg | 3,39 |
| Nr. 41 18.09.013* .002 | Caditoie e griglie in ghisa sferoidale delle caratteristiche indicate dalle norme vigenti fornite e poste in opera. Sono compresi: tutte le opere murarie necessarie; la fornitura delle certificazioni di corrispondenza del materiale alle norme vigenti e della resistenza a rottura e quanto altro occorre per dare il lavoro finito. Caditoia o griglia classe D 400 euro (tre/18) | kg | 3,18 |
| Nr. 42 19.03.005* .001 | Demolizione di sovrastruttura. Demolizione di sovrastruttura stradale, comprese le pavimentazioni, con gli oneri e le prescrizioni indicate nelle Norme Tecniche, compreso l'onere del lavoro in presenza di traffico, la frantumazione del materiale demolito per poterlo adoperare per altri usi stradali, quali le fondazioni e sottofondazioni, l'accatastamento del materiale in luoghi di deposito fissati dall'Amm/ne, la frantumazione del materiale e la sua miscelazione con altro materiale. Senza reimpiego di materiali euro (otto/27) | m ³ | 8,27 |
| Nr. 43 19.13.011.00 1 | Fresatura di pavimentazioni in conglomerato bituminoso. Fresatura a freddo di strati di pavimentazione in conglomerato bituminoso mediante particolare macchina fresatrice per spessori di pavimentazione compresi fra 1 e 20 cm, compreso la rimozione parziale del materiale fresato, il trasporto a discarica e quanto altro occorra per avere il lavoro compiuto. Compresa, ove necessario, la pulizia del piano fresato. Per spessore fino a cm 7,00 euro (zero/70) | m ² xcm | 0,70 |
| Nr. 44 19.14.035 | Fornitura e posa di geotessuto avente funzione di filtrazione. Fornitura e posa di geotessuto avente funzione di filtrazione delle acque, separazione dei terreni a diversa granulometria, distribuzione del carico con conseguente capacità portante del terreno. Il geotessuto dovrà essere costituito da trama ed ordito e realizzato con filamenti in polipropilene stabilizzato ai raggi U.V. Dovrà essere imputrescibile ed atossico, inoltre dovrà avere peso non inferiore a 400 g/m ² , resistenza a trazione, longitudinale e trasversale non inferiore a 80/75 KN/m con allungamento a rottura rispettivamente non superiore al 15% e al 12%, penetrazione del cono (ENPA) non superiore a 6 mm e resistenza alla prova CBR non inferiore a 11 KN. Le caratteristiche tecniche devono essere documentate da opportune certificazioni di qualità della ditta produttrice. Nel prezzo sono compresi fornitura e posa del tessuto sfidri e sormonti e quant'altro necessario per la collocazione a regola d'arte del geotessuto. euro (sette/37) | m ² | 7,37 |
| Nr. 45 19.15.001.00 1 | Strisce longitudinali o trasversali in vernice premiscelata. Segnaletica orizzontale di nuovo impianto o di ripasso costituita da strisce longitudinali o trasversali rette o curve, in strisce semplici o affiancate continue o discontinue, eseguita con vernice rifrangente del tipo premiscelato di qualsiasi colore, nella quantità non inferiore a 1,00 kg/m ² , compreso ogni onere per nolo di attrezzature, forniture materiale, tracciamento, compresa altresì la pulizia delle zone di impianto e l'installazione ed il mantenimento della segnaletica di cantiere regolamentare. Per strisce di larghezza cm 12 di nuovo impianto euro (zero/40) | m | 0,40 |
| Nr. 46 19.15.003.00 1 | Fasce di arresto, ecc. in vernice premiscelata. Segnaletica orizzontale di nuovo impianto o in ripasso, per fasce di arresto, passi pedonale, zebraure e frecce, eseguite con vernice rifrangente di qualsiasi colore del tipo premiscelato, nella quantità non inferiore a 1,00 kg/m ² , compreso ogni onere per il nolo di attrezzature, forniture materiali, compresa altresì la pulizia delle zone di impianto e l'installazione ed il mantenimento della segnaletica di cantiere regolamentare. Misurata vuoto per pieno per le scritte e per la superficie effettiva per gli altri segni. Di nuovo impianto euro (tre/98) | m ² | 3,98 |
| Nr. 47 19.15.007.00 1 | Segnaletica orizzontale permanente in materiali preformati con elementi in rilievo. Segnaletica orizzontale realizzata in laminato elastoplastico, autoadesivo con polimeri di alta qualità contenente una dispersione di microgranuli di speciale materiale ceramico ad alto potere antisdrucciolo e di microsferi in ceramica ad alto indice di rifrangenza, con caratteristiche di rifrazione tali da conferire al materiale un più alto e duraturo potere retroriflettente anche in condizioni di pioggia. La superficie in rilievo, trattata con resina poliuretana, deve essere superiore al 50% dell'area | | |

| Num.Ord. TARIFFA | DESCRIZIONE DELL'ARTICOLO | unità di misura | P R E Z Z O UNITARIO |
|-----------------------------|---|-----------------------|-------------------------|
| | totale del laminato. Spessore 3 mm. Compreso ogni onere per preventivo tracciamento del primer, la stesa del laminato sulla superficie stradale. Per simboli e scritte prefustellate euro (centoquindici/71) | m ² | 115,71 |
| Nr. 48 19.17.001.00 2 | Fornitura segnale triangolare in lamiera di alluminio 25/10. Fornitura segnale triangolare in lamiera di alluminio 25/10 a costruzione scatolare e rinforzata, completo di attacchi speciali, lavorazione comprendente operazioni di sgrassaggio, fosfatazione, verniciatura con smalto igio a fuoco previa mano di ancorante nella parte posteriore, rivestito nella parte anteriore internamente con pellicola retroriflettente per tutti i simboli. Lati di cm 120 con pellicola a normale risposta luminosa (Casse 1) euro (novantanove/14) | cad | 99,14 |
| Nr. 49 19.17.003.00 1 | Fornitura segnale ottagonale in lamiera di alluminio 25/10 (STOP). Fornitura segnale ottagonale in lamiera di alluminio 25/10 (STOP) a costruzione scatolare e rinforzata, completo di attacchi speciali, lavorazione comprendente operazioni di sgrassaggio, fosfatazione, verniciatura con smalto igio a fuoco previa mano di ancorante nella parte posteriore, rivestito nella parte anteriore internamente con pellicola retroriflettente classe 2 a pezzo unico per tutti i simboli. Diametro cm 60 con pellicola ad elevata risposta luminosa (Casse 2) euro (sessantaquattro/52) | cad | 64,52 |
| Nr. 50 19.17.005.00 1 | Fornitura di pannelli, targhe e segnali di direzione in alluminio 25/10. Fornitura di pannelli, targhe e segnali di direzione in alluminio 25/10, costruzione scatolata e rinforzata completo di attacchi speciali, lavorazione comprendente operazioni di sgrassaggio, fosfatazione, verniciatura con smalto grigio a fuoco previa mano di ancoraggio nella parte posteriore, ovvero in estruso di alluminio spessore 30/10, rivestiti nella parte anteriore interamente con pellicola, a pezzo unico, per qualsiasi figura o scritta. Con pellicola a normale risposta luminosa (Classe 1) euro (centottantatre/75) | m ² | 183,75 |
| Nr. 51 19.17.026.00 2 | Rimozione di segnaletica stradale. Rimozione di segnaletica stradale esistente compreso l'onere del trasporto del materiale, che resta di proprietà dell'Amm.ne, nei luoghi da questa indicati. Per ogni segnale installato su un solo sostegno e targhe fino a m ² 2. euro (otto/72) | cad | 8,72 |
| Nr. 52 20.01.001.00 1 | Terra da coltivo. Terra da coltivo, fornita, stesa e modellata proveniente da strato colturale attivo, priva di radici e di erbe infestanti permanenti, di ciottoli, cocci ecc., del tipo torba nazionale o di provenienza estera o terriccio speciale umidizzato composto dal 30% di sostanza organica e dal 70% di terricci vari vagliati e macinati, PH neutro. E' inoltre compreso quanto altro occorre per dare il lavoro finito. Stesa e modellazione eseguita a mano. euro (quarantadue/67) | m ³ | 42,67 |
| Nr. 53 20.01.005.00 2 | Formazione di tappeto erboso a partire da terreno di coltura libero da detriti o altro materiale amovibile, comprensivo di operazioni di asportazione di residui vegetali ed elementi lapidei affioranti, lavorazioni preparatorie principali e complementari (vangatura/aratura, erpicatura), fertilizzazione organica ed inorganica di fondo secondo le direttive della D.L., la semente, la semina, la rullatura, primo taglio incluso, irrigazione esclusa. Con garanzia di attecchimento. E' inoltre compreso quanto altro occorre per dare il lavoro finito. Con miscuglio di specie microterme, distribuzione di almeno 40 g/m ² di semente per superfici da 500 fino a 1500 m ² euro (tre/28) | m ² | 3,28 |
| Nr. 54 20.01.018.00 1 | Potatura di piante. Potatura di piante ubicate nei parchi, giardini e viali alberati (chiusi alla circolazione e liberi da impedimenti sotto la proiezione della chioma). Sono compresi: l'impiego di cestello/piattaforma idraulica; l'accatastamento sul posto del materiale di risulta; il carico, il trasporto e lo scarico a rifiuto del materiale vegetale per un minimo di numero 5 piante potate. E' inoltre compreso quanto altro occorre per dare il lavoro finito. Per piante fino a m 10,00 di altezza da terra. euro (novantanove/55) | cad | 99,55 |
| Nr. 55 20.02.004 | Tappeto erboso in terra vegetale. Formazione di tappeto erboso in terra vegetale e sabbia silicea miscelata precedentemente, secondo il rapporto stabilito dal laboratorio di analisi di un idoneo Istituto Universitario, pulita e mista a torba. Sono compresi: il livellamento; la cilindratura con rullo leggero; la concimazione; la seminazione con interrimento del seme e cura del tappeto erboso; l'integrazione della semina nelle zone di minore attecchimento; il primo taglio dell'erba, operazione con la quale decorrerà la consegna del campo di calcio al committente. Spessore tappeto erboso cm 15. E' inoltre compreso quanto altro occorre per dare l'opera finita. euro (quattro/02) | m ² | 4,02 |
| Nr. 56 20.02.005 | Rigenerazione del tappeto erboso. Rigenerazione del tappeto erboso eseguita mediante aerificazione del terreno con perforatrice. Sono comprese: la fornitura e posa in opera di strato superficiale di circa cm 3-4 di terriccio; la torba; la sabbia granita e concime organico; lo sminuzzamento del terreno in profondità con miscelazione dello strato superficiale, steso precedentemente, eseguita con speciale macchina erpicatrice; la concimazione specifica per la semina e per il controllo di erbe infestanti; la pulizia del campo con rete trainabile; due concimazioni, da farsi a distanza di tempo, con fertilizzante super ad effetto prolungato, diserbo selettivo con fertilizzante diserbante (per eliminare le malerbe con foglie lunghe); le rullature varie del campo dopo la fine dei lavori e prima del primo taglio. E' inoltre compreso quanto altro occorre per dare il lavoro finito. euro (quattro/58) | m ² | 4,58 |

| Num.Ord. TARIFFA | DESCRIZIONE DELL'ARTICOLO | unità di misura | PREZZO UNITARIO |
|-------------------------------|--|-----------------------|--------------------|
| Nr. 57 20.02.062.00 4 | Irrigatori a scomparsa. Irrigatori a scomparsa in materiale plastico, del tipo a scelta della D.L. compresa fornitura e posa in opera. E' inoltre compreso quanto altro occorre per dare il lavoro finito. Gittate da m 9. euro (sessantaotto/24) | cad | 68,24 |
| Nr. 58 26.01.01.02 | Taglio di roveti, arbusti, canneti e simili. Taglio di roveti, arbusti, canneti e simili con piante fino a cm. 15 di diametro, su pertinenze stradali con l'onere del trasporto a rifiuto del materiale di risulta. euro (zero/38) | m² | 0,38 |
| Nr. 59 26.01.01.03. 003 | Taglio di piante isolate a mano o con mezzi meccanici. Per alberature di diametro da cm 46 a 60 euro (cinquantadue/66) | cad | 52,66 |
| Nr. 60 26.01.01.06. 001 | Recinzione di cantiere con rete metallica elettrosaldata e tubi. Esecuzione di recinzione di cantiere, eseguita con tubi infissi e rete metallica elettrosaldata. Compreso il fissaggio della rete ai tubi, lo smontaggio e il ripristino dell'area interessata dalla recinzione. Costo d'uso per il primo mese euro (cinque/21) | m² | 5,21 |
| Nr. 61 26.01.01.06. 002 | Recinzione di cantiere con rete metallica elettrosaldata e tubi. Esecuzione di recinzione di cantiere, eseguita con tubi infissi e rete metallica elettrosaldata. Compreso il fissaggio della rete ai tubi, lo smontaggio e il ripristino dell'area interessata dalla recinzione. Costo d'uso per ogni mese o frazione di mese successivo al primo euro (uno/78) | m² | 1,78 |
| Nr. 62 NP_02 | Rimozione di pavimentazione in lastre di calcestruzzo e delle panchine in calcestruzzo presenti. Sono compresi: la rimozione del sottostante piano di appoggio; la cernita, la scelta e l'accatastamento, nell'ambito del cantiere del materiale che può essere riutilizzato. Sono altresì compresi: l'onere per il carico in alto, la movimentazione nell'ambito del cantiere dei materiali provenienti dalle rimozioni ed il relativo carico su automezzo meccanico. Sono da computarsi a parte le eventuali opere di protezione (sbatacchiature) ed il trasporto a discarica con i relativi oneri. E' inoltre compreso quanto altro occorre per dare l'opera finita. euro (sei/50) | m2 | 6,50 |
| Nr. 63 NP_03 | Fornitura e posa in opera di pavimentazione per esterni in masselli autobloccanti. Pavimentazione per esterni in masselli autobloccanti, forniti e posti in opera su idoneo strato di sabbia o di ghiaia, compresi. Sono compresi: la costipazione con piastra vibrante; la sigillatura con sabbia fina. E' inoltre compreso quanto altro occorre per dare l'opera finita. E' escluso il massetto di sottofondo da computarsi a parte. Con masselli rettangolari dimensioni mm 215 / 325 / 435 / 545 X 325. euro (trentadue/50) | m² | 32,50 |
| Nr. 64 NP_05 | Fornitura e posa di impianto lampeggiante singolo con segnaletica di passaggio pedonale. L'impianto è composto da palo in acciaio di opportuno diametro e altezza e tratto terminale curvo, pannello con indicazione passaggio pedonale, targa con inserito n° 1 lampeggiante a led di diametro non inferiore a 180 mm e alimentazione con pannello solare fotovoltaico non inferiore a 10 W. Il tutto conforme alle norme del Codice della strada. E' compresa la demolizione di massicciate stradali per la formazione di scavo, blocco in calcestruzzo adeguato per l'alloggiamento del palo in acciaio. E' inoltre compreso quanto altro occorre per dare il lavoro compiuto a perfetta regola d'arte. euro (cinquecentodieci/20) | cadauno | 510,20 |
| Nr. 65 NP_10 | Fornitura e posa in opera di percorso tattile e visivamente contrastato per non vedenti o ipovedenti, realizzato secondo codice LOGES Percorso tattile plantare con rilievi trapezoidali o semisferici equidistanti con altezza dei rilievi non inferiore a mm 3 e larghezza in accordo con la tabella 3 - "WT6" della CEN/TS 15209; con distanza tra i rilievi in accordo con la tabella 1 - "S9" della CEN/TS 1520 costruito in gres porcellanato di 1° scelta per esterni o interni; con superficie a vista non smaltata e di vari colori, completamente greificata secondo norma UNI EN ISO 10545, costituita da lastre di dimensioni pari a cm 30x40 e spessore variabile da mm 9 a mm 20, integrato con TAG - RFG 134.2 Khz idonei alla realizzazione di percorsi intelligenti. La pavimentazione dovrà essere antiscivolo, non geliva, resistente all'usura e all'abrasione e presentare un assorbimento d'acqua <0,1%. Posate senza fuga su letto di legante incollante di categoria C2E secondo EN 12004, nella larghezza di cm 60. euro (settantanove/05) | m2 | 79,05 |
| Nr. 66 NP_14 | Fornitura e posa in opera di dissuasore per delimitazione area a parcheggio. Dissuasore di sosta di forma circolare in cls a massa pigmentata; trattamento della superficie con vernice antidegrado. Completo di anello portacatena. Dimensioni: diametro cm 53 H60 Compreso tutti gli oneri per dare l'opera finita a regola d'arte. euro (centosessanta/82) | cadauno | 160,82 |
| Nr. 67 | Fornitura e posa in opera di cordolo in travertino o arenaria locale (a scelta della DL) larghezza 12-15 cm altezza 40 | | |

| Num.Ord. TARIFFA | DESCRIZIONE DELL'ARTICOLO | unità di misura | PREZZO UNITARIO |
|---------------------|---|-----------------------|--------------------|
| NP_CORD | cm, compresa la messa in opera su letto di malta di calce idraulica a basso contenuto di argilla o calcestruzzo, la stuccatura delle connessioni con malta di calce, i tagli, gli sfridi ed ogni altra opera muraria necessaria all'ottenimento di un lavoro a perfetta regola d'arte euro (quarantacinque/15) | ml | 45,15 |
| Nr. 68 NP_FONT | <p>FONTANA TIPO MILANO</p> <p>Fornitura e posa in opera di fontana in ghisa tipo Milano, comprensiva di ogni magistero, opera muraria, idraulica, pezzo speciale, raccordo tra linea esistente e linea da realizzare, tubo di adduzione dal pozzetto alla fontana, tubo di scarico dalla fontana al pozzetto di scarico, il pozzetto 40x40 all'interno del quale alloggiare il rubinetto (incluso) per poter escludere la fontanella, lo scavo dal pozzetto di adduzione alla fontana e dalla fontana fino al pozzetto di scarico, il rinterro, il plintino di dimensioni idonee a sostenere in completa sicurezza la fontana e tutto quanto necessario a conferire un lavoro a perfetta regola d'arte.</p> <p>Caratteristiche tecniche della fontana:</p> <p>Struttura: Fontana in ghisa completa di rubinetto in ottone a pulsante temporizzato, costituita da un corpo prismatico a sezione quadra con rilievi decorativi, chiuso alla sommità da una piastra bullonata e da un pomo ornato e corredato alla base da una vasca di forma semicircolare munita di griglia superiore per l'appoggio.</p> <p>Finitura: Tutte le parti in ghisa devono subire un procedimento di sgrassaggio in vasca a vapori con conseguente verniciatura a forno a 180° mediante polvere poliestere a basso contenuto di piombo come da vigente normativa. Gli elementi in ghisa sferoidale vengono progettati in funzione del limite elastico del materiale che viene raggiunto molto prima della rottura, garantendo così un più ampio margine di sicurezza.</p> <p>Ferramenta e bulloneria: zincata a norma UNI 3740 oppure inox.</p> <p>Ancoraggio: filo terreno</p> <p>Altezza minima Fontanella 1100 mm. Altezza Massima 1300 mm</p> <p>Colore Grigio canna di fucile o color Corten a scelta della DL</p> <p>Peso minimo 60 Kg per h=1100mm; Peso minimo 80 Kg per h=1200</p> <p>euro (seicentoventi/90)</p> | cadauno | 620,90 |
| Nr. 69 NP_ONERI | <p>Oneri di conferimento a discarica per materiali a base di cemento derivanti da ritrovamenti, da rimozione della pavimentazione esistente e demolizioni varie durante i lavori svolti.</p> <p>euro (dieci/00)</p> <p>Fermo, 22/09/2021</p> | t | 10,00 |
| Il Tecnico | | | |