

ALLEGATO “D”

al contratto Rep. 1683/2023 del 22/05/2023



Finanziato
dall'Unione europea
NextGenerationEU

PERITO INDUSTRIALE
LAILO LEONI

Via Poeta 3/c 63844
Grottazzolina (FM)
P.Iva 02354690444

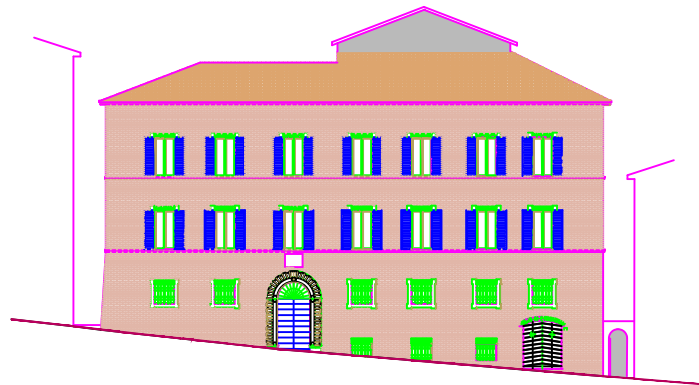
C.F. LNELLA76P13D542W

COMUNE DI FERMO

PROGRAMMA "SICURO VERDE E SOCIALE: RIQUALIFICAZIONE DELL'EDILIZIA RESIDENZIALE PUBBLICA"

DL 06/05/2021 n. 59 art. 1 co. 2 lett. c) punto 13 - DPCM 15/09/2021

PROGETTO ESECUTIVO



COMUNE DI FERMO

foglio 60 part 153-154

STATO MODIFICATO

PROGETTO: RIQUALIFICAZIONE FUNZIONALE,
SISMICA ED ENERGETICA DELL' EDIFICIO
DENOMINATO PALAZZO TREVISANI di
proprietà comunale - Corso Cavour n. 32

OGGETTO: ELENCO PREZZI

Tavola: I.6	scala: 1:50	Progettazione IMPIANTI Per. Ind. Lailo Leoni
	Data: 01/09/2022	
	rev:	

ELENCO PREZZI

OGGETTO: Impianto di riscaldamento ed idrico sanitario centralizzato a servizio di n° 5 appartamenti presso Palazzo Trevisani, via Corso Cavour nell'ambito della riqualificazione energetica dell'edificio

COMMITTENTE: Amministrazione Comunale Fermo

Data, 05/12/2022

IL TECNICO

Num.Ord. TARIFFA	DESCRIZIONE DELL'ARTICOLO	unità di misura	PREZZO UNITARIO
Nr. 1 02.03.002* .002	Demolizione di murature. Demolizione di muratura di tufo, pietrame di qualsiasi natura, di mattoni o miste, di qualsiasi forma e spessore. Sono compresi: l'impiego di mezzi d'opera adeguati alla mole delle strutture da demolire; la demolizione, con ogni cautela e a piccoli tratti, delle strutture collegate o a ridosso dei fabbricati o parte dei fabbricati da non demolire. Sono compresi: l'onere per il calo in basso, la movimentazione nell'ambito del cantiere dei materiali provenienti dalle demolizioni ed il relativo carico su automezzo meccanico. Sono da computarsi a parte le eventuali opere di protezione ed il trasporto a discarica con i relativi oneri. E' inoltre compreso quanto altro occorre per dare il lavoro finito. Eseguito a mano o con altro mezzo manuale. euro (centonovantaotto/39)	m ³	198,39
Nr. 2 13.10.011* .005	Serbatoio in pressione in acciaio zincato per accumulo fluidi in genere, completo di coibentazione. Serbatoio in pressione per accumulo di liquidi alimentari o fluidi in genere (acqua calda sanitaria, acqua refrigerata, ecc.), costituito da serbatoio verticale in acciaio zincato, pressione max di esercizio 6,0 bar, corredato di eventuale anodo di magnesio e coibentazione in poliuretano rivestito in PVC, comprensivo di fissaggio, collegamenti idraulici, collegamenti elettrici, escluse le linee di alimentazione. Capacità: C (l). C = 1500. euro (duemilaottocentosessantatre/92)	cad	2'863,92
Nr. 3 13.12.005* .002	Elettropompa singola per acqua di circuito e di consumo -10/+120°C, PN 6, 1400 giri/min. Tenuta meccanica, esecuzione in linea. Elettropompa singola per acqua calda e refrigerata, esecuzione monoblocco in linea con tenuta meccanica, 1400 l/min, caratteristica fissa, temperatura d'impiego -10/+120°C, PN 6, grado di protezione IP 44, completa di controflange con guarnizioni e bulloni, escluso i collegamenti elettrici. Portata min/med/max: Q (m ³ /h). Prevalenza corrispondente non inferiore a: H (bar). Diametro nominale: DN (mm). Q = 2,0/ 6,0/10,0 H = 0,50/0,45/0,32 DN = mm 40. euro (settecentocinquantanove/13)	cad	759,13
Nr. 4 13.12.019* .004	Circolatore singolo elettronico. Circolatore singolo elettronico attacchi flangiati in linea per impianti di riscaldamento da +20°C a +110°C pressione massima d'esercizio 10 bar, monoblocco centrifugo monocellulare dotato di sistema integrato di regolazione della velocità, orifici aspirazione/mandata in line, motore trifase 400V con rotore a secco, tenuta di passaggio dell'albero garantita da una guarnizione meccanica autolubrificata, protezione integrata nella morsettiera, velocità: 1100 a 2900 giri/min. avvolgimento trifase: 400 V +- 10% Frequenza: 50 Hz Classe di isolamento: F (155°C), indice di protezione: IP 54 conformità CEM emissione EN 50 081-1 immunità EN 50 082-2. Sono compresi: i raccordi a tre pezzi, oppure controflange con guarnizioni; i bulloni. Sono esclusi i collegamenti elettrici. Portata min/ med/max: Q(m ³ /h). Prevalenza corrispondente non inferiore a: H (m.c.a.). Diametro nominale: DN (mm). Prestazioni idrauliche riferite alla massima velocità. Q = 2,0/6,0/14,0 H = 7,0/6,3/3,2 DN = mm 40 euro (millesecottrentacinque/16)	cad	1'635,16
Nr. 5 13.14.003* .002	Filtro dissabbiatore autopulente per acqua fredda con controlavaggio manuale, PN 10. Filtro dissabbiatore autopulente per acqua fredda, PN 10, costituito da corpo in materiale sintetico, calza filtrante in acciaio inox da 60 micron, coppa trasparente, dispositivo manuale per lavaggio in controcorrente della calza filtrante, attacchi filettati fino a 2", flangiati oltre. Diametro nominale: DN (mm). Portata nominale:Q (m ³ /h). DN 25 (1") Q = 4. euro (trecentotrentanove/91)	cad	339,91
Nr. 6 13.14.015* .001	Dosatore idrodinamico proporzionale di polifosfati per acqua, PN 8, attacchi filettati. Dosatore idrodinamico proporzionale di polifosfati per acqua idoneo per evitare la precipitazione di calcio e magnesio, costituito da testata in bronzo e coppa trasparente PN8, attacchi filettati. Diametro nominale: DN (mm). Portata nominale: Q (m ³ /h). Volume di acqua trattata: V (m ³). DN 15 (1/2") Q = 1,2 V = 23. euro (settantadue/07)	cad	72,07
Nr. 7 13.14.018* .006	Contatore volumetrico lancia impulsi, centralina di controllo e sonda di livello per comando di pompe dosatrici. Contatore volumetrico lancia impulsi con relativa centralina e sonda di livello per comando di pompe dosatrici o altri dispositivi, attacchi filettati fino a 1"1/2, flangiati oltre. Diametro nominale: DN (mm). Contatore DN 32 (1"1/4). euro (duecentosettantadue/55)	cad	272,55
Nr. 8 13.15.009* .002	Tubazioni in acciaio zincato conteggiate a chilogrammo eseguite all'interno di centrali tecnologiche. Tubazioni in acciaio zincato conteggiate a chilogrammo, eseguite all'interno di locali tecnici e bagni, tipo FM serie leggera, comprensive di vite e manicotto, pezzi speciali zincati, materiale di tenuta, esecuzione di staffaggi in profilati. Diametri DN 25- 32- 40 (1" - 1"1/4 - 1"1/2). euro (ventitre/44)	kg	23,44
Nr. 9 13.15.045.00 3	Tubazioni in polietilene reticolato conteggiate a metro lineare, adatte per acqua potabile, conforme alla norma UNI EN ISO 15875, date in opera comprensive di pezzi speciali, materiale di tenuta e quant'altro per il perfetto funzionamento con esecuzione secondo la buona regola dell'arte. Diametro nominale: DN (mm). Diametro esterno x spessore: D x s (mm). DN = mm 25 Dxs = 25 x 3,5 euro (ventiuno/44)	m	21,44
Nr. 10 13.15.046.00 1	Tubazioni in polietilene reticolato conteggiate a metro lineare, conforme alla norma UNI EN ISO 15875, con barriera antiossigeno, adatte per utilizzo sanitario e riscaldamento, date in opera comprensive di pezzi speciali, materiale di tenuta e quant'altro per il perfetto funzionamento con esecuzione secondo la buona regola dell'arte. Diametro nominale: DN (mm). Diametro esterno x spessore: D x s (mm). DN = mm 32 Dxs = 32 x 2,9 euro (ventisette/06)	m	27,06
Nr. 11 13.15.046.00 2	idem c.s. ...= mm 40 Dxs = 40 x 3,7 euro (trenta/82)	m	30,82
Nr. 12 13.15.046.00 3	idem c.s. ...= mm 50 Dxs = 50 x 4,6 euro (trentanove/93)	m	39,93
Nr. 13 13.15.047.00 1	Tubazioni in polietilene reticolato preisolate, conteggiate a metro lineare, conforme alla norma UNI EN ISO 15875, adatte per utilizzo sanitario e riscaldamento, comprensive di isolamento termico, pezzi speciali, materiale di tenuta e quant'altro per il perfetto funzionamento con esecuzione secondo la buona regola dell'arte. Diametro nominale: DN (mm). Diametro esterno x spessore: D x s (mm). DN = mm 16 Dxs = 16 x 2,2 euro (diciannove/71)	m	19,71
Nr. 14	idem c.s. ...= mm 20 Dxs = 20 x 2,8		

Num.Ord. TARIFFA	DESCRIZIONE DELL'ARTICOLO	unità di misura	PREZZO UNITARIO
13.15.047.00 2	euro (venti/44)	m	20,44
Nr. 15	idem c.s. ...= mm 25 Dxs = 25 x 3,5		
13.15.047.00 3	euro (ventidue/93)	m	22,93
Nr. 16	Isolante per tubazioni in guaina di polietilene estruso, per fluidi caldi e freddi da 8° a 102°C, spessore mm 9. Isolante per tubazioni costituito da guaina flessibile in polietilene estruso espanso a cellule chiuse, coefficiente di conducibilità termica a 40°C non superiore a 0,041 W/m ³ , classe 1 di reazione al fuoco, campo d'impiego da +8° a +102°C, spessore mm 9, comprensivo di eventuale collante e nastro coprigiunto. L'isolante è conteggiato per metro lineare di tubo compreso le curve. Valvole ed accessori non vengono rivestiti. Spessore dell'isolante: s (mm). Diametro esterno del tubo da isolare: D (mm). s x D = 9 x 35 (1").		
13.16.002* .005	euro (cinque/03)	m	5,03
Nr. 17	Isolante per tubazioni in guaina o lastre di elastomero estruso, per fluidi caldi e freddi da + 8° a +108°C, spessore 30% a norma di legge. Isolante per tubazioni, valvole ed accessori costituito da guaina flessibile o lastra in elastomero sintetico estruso a cellule chiuse, coefficiente di conducibilità termica a 40°C non superiore a 0,040 W/m ³ , classe 1 di reazione al fuoco, campo d'impiego da +8° a +108°C, spessori conformi alle vigenti norme di contenimento dei consumi energetici (30% dello spessore per tubazioni correnti sottotraccia in locali riscaldati), compreso l'eventuale collante, gli sfridi ed il nastro adesivo. L'isolante è conteggiato per metro lineare compreso le curve quando è costituito da guaina flessibile o per metro quadro di superficie esterna quando è costituito da lastra. L'isolamento di valvole, curve, pezzi speciali ed accessori rivestiti con lastra è conteggiato con il doppio della superficie esterna. Spessore dell'isolante: s (mm). Diametro esterno del tubo da isolare: D (mm). s x D = 13 x 48 (1"1/2).		
13.16.008* .006	euro (sei/71)	m	6,71
Nr. 18	Isolante per tubazioni in guaina o lastre di elastomero estruso, per fluidi caldi e refrigerati da -40° a +105°C, spessore mm 13. Isolante per tubazioni, valvole ed accessori costituito da guaina flessibile o lastra in elastomero sintetico estruso a cellule chiuse, coefficiente di conducibilità termica a 40°C non superiore a 0,042 W/m ³ , classe 1 di reazione al fuoco, campo di impiego da -40° a +105°C, fattore di resistenza alla diffusione del vapore superiore 1600, spessore mm 13, compreso l'eventuale collante, gli sfridi ed il nastro adesivo. L'isolante è conteggiato per metro lineare compreso le curve quando è costituito da guaina flessibile o per metro quadro di superficie esterna quando è costituito da lastra. L'isolamento di valvole, curve, pezzi speciali ed accessori rivestiti con lastra è conteggiato con il doppio della superficie esterna. Spessore dell'isolante: s (mm). Diametro esterno del tubo da isolare: D (mm). s x D = 13 x 27 (3/4").		
13.16.012* .005	euro (sette/41)	m	7,41
Nr. 19	idem c.s. ...13 x 34 (1").		
13.16.012* .006	euro (sette/97)	m	7,97
Nr. 20	idem c.s. ...13 x 42 (1"1/4").		
13.16.012* .007	euro (otto/58)	m	8,58
Nr. 21	idem c.s. ...13 x 60 (2").		
13.16.012* .009	euro (dieci/72)	m	10,72
Nr. 22	Valvola di sicurezza a membrana, tipo ordinario, per impianti non soggetti a controllo ISPESL. Valvola di sicurezza a membrana, di tipo ordinario. Tarature standard: 1 - 1,5 - 2 - 2,5 - 3 - 6 - 7 - 8 bar. Diametro nominale = 15 (1/2").		
13.17.004* .001	euro (quarantaotto/43)	cad	48,43
Nr. 23	Imbuto di scarico con curva orientabile per valvola di sicurezza. Imbuto di scarico per valvola di sicurezza o di scarico termico con curva orientabile, costruzione in ottone. Diametro nominale 15 (1/2").		
13.17.007* .001	euro (trentatre/72)	cad	33,72
Nr. 24	Gruppo di riempimento per impianti, completo di rubinetto, valvola di ritegno e manometro. Gruppo riempimento impianto completo di rubinetto di intercettazione, filtro, valvola di ritegno e manometro. DN 15 (1/2").		
13.17.008* .001	euro (centoquattro/21)	cad	104,21
Nr. 25	Collettore doppio di distribuzione per impianti a pavimento radiante. Collettore doppio di distribuzione per impianti di riscaldamento a pavimento radiante, composto da collettore di andata con valvola a sfera, collettore di ritorno con valvola a sfera, valvole di taratura su andata e ritorno di ciascuna derivazione, zanche di fissaggio a muro, 2 valvole automatiche di sfogo aria, 2 rubinetti di scarico, raccordi per tubi di rame o polietilene. Attacchi principali: A (1", 1/4"). Derivazioni laterali: D (3/4"). A = 1" D = 3/4" 7 + 7.		
13.17.013* .006	euro (seicentostantacinque/86)	cad	675,86
Nr. 26	Sportello per copertura collettore con telaio per montaggio a filo muro. Sportello di copertura collettore in lamiera di acciaio, per montaggio a filo muro completo di telaio di fissaggio con zanche a murare. Dimensioni Altezza x Larghezza = mm 640 x mm 325.		
13.17.014* .004	euro (novantanove/78)	cad	99,78
Nr. 27	Cassetta con sportello per alloggiamento collettore per montaggio ad incasso nel muro. Cassetta di alloggiamento collettore in lamiera di acciaio, per montaggio ad incasso nel muro completa di coperchio. Dimensioni Altezza x Larghezza x Profondità: H x L x P (mm). H x L x P = 450 x 800 x 140.		
13.17.015* .009	euro (duecentoottantanove/31)	cad	289,31
Nr. 28	Vaso di espansione chiuso con membrana per impianti di riscaldamento. Vaso d'espansione chiuso con membrana per impianti di riscaldamento, per capacità fino a 25 litri, collaudato ISPESL per capacità oltre 25 litri. Pressione max d'esercizio non inferiore a 5 bar. Diametro attacco: D (mm). Capacità = 1 50, D = 25 (1").		
13.17.016* .007	euro (centoquindici/29)	cad	115,29
Nr. 29	Vaso di espansione chiuso con membrana atossica per impianti idrosanitari. Vaso di espansione chiuso con membrana atossica ed intercambiabile per impianti idrosanitari, per capacità fino a 25 litri, collaudato ISPESL per capacità oltre 25 litri e completo di valvola di sicurezza e manometro. Pressione max di esercizio non inferiore a 8 bar. Diametro attacco: D (mm). Capacità = 1 24, D = 20 (3/4").		
13.17.017* .005	euro (sessantaotto/41)	cad	68,41

Num.Ord. TARIFFA	DESCRIZIONE DELL'ARTICOLO	unità di misura	PREZZO UNITARIO
Nr. 30 13.18.001* .002	Valvola di intercettazione a sfera, passaggio totale, PN 25-64. Valvola di intercettazione a sfera, passaggio totale, tipo pesante, attacchi filettati, corpo e sfera in ottone con guarnizioni in PTFE, idonea per fluidi da -20° C a +180° C. DN = 15 (1/2"), PN = 64. euro (diciannove/57)	cad	19,57
Nr. 31 13.18.001* .004	idem c.s. ...DN = 25 (1"), PN = 42. euro (ventinove/22)	cad	29,22
Nr. 32 13.18.001* .006	idem c.s. ...DN = 40 (1"1/2), PN = 35. euro (cinquantatre/76)	cad	53,76
Nr. 33 13.18.003* .002	Valvola di intercettazione a sfera da incasso con maniglia e rosone, passaggio totale, PN 25- 64. Valvola di intercettazione a sfera, passaggio totale, tipo pesante da incasso con maniglia esterna e rosone in ottone cromato, attacchi filettati, corpo e sfera in ottone con guarnizioni in PTFE, idonea per liquidi e gas da -20°C a +180°C. Diametro nominale 15 (1/2") PN = 64. euro (trentasei/45)	cad	36,45
Nr. 34 13.18.013* .006	Raccogliitore di impurità in bronzo, tipo a Y, con filtro ispezionabile, attacchi filettati, PN 16. Raccogliitore di impurità con filtro a Y ispezionabile, attacchi filettati, corpo e filtro in bronzo idoneo per liquidi e gas fino a +100°C con 20 bar e fino a +180°C con 9 bar. Diametro nominale 40 (1"1/2), PN = 20. euro (sessantadue/70)	cad	62,70
Nr. 35 13.18.016* .003	Valvola di ritegno con otturatore a molla, attacchi filettati, PN 20. Valvola di ritegno con otturatore a molla, installabile in qualunque posizione, attacchi filettati, idonea per liquidi e gas fino a +100°C con 20 bar e fino a +170°C con 7 bar. Diametro nominale 20 (3/4"), PN = 20. euro (ventinove/66)	cad	29,66
Nr. 36 13.18.016* .006	idem c.s. ...Diametro nominale 40 (1"1/2), PN = 20. euro (sessantasei/98)	cad	66,98
Nr. 37 13.20.006* .002	Contatore di calore diretto per la contabilizzazione di energia termica e/o frigorifera. Contatore di calore diretto per la contabilizzazione dell'energia termica in impianti di riscaldamento e raffrescamento, costituito da misuratore di portata d'acqua a perdita di carico bassissima, misuratore della differenza di temperatura, integratore elettronico a microprocessore alimentato a 220 V, un totalizzatore meccanico dei KWh termici. Il contatore è predisposto anche per la contabilizzazione dell'energia frigorifera, per la contabilizzazione di un segnale impulsivo (utilizzabile per un contatore volumetrico di metri cubi di acqua) e per la trasmissione digitale o analogica dei dati a distanza. Come accessorio può essere fornito un MODULO costituito da uno o due totalizzatori meccanici per la ripetizione a distanza dei totali di energia, un VISUALIZZATORE a display per poter leggere la portata istantanea d'acqua, il delta T, le temperature, la potenza istantanea, i totali di energia termica, frigorifera e di massa, l'OPZIONE per la contabilizzazione dell'energia frigorifera, l'OPZIONE per la trasmissione a distanza di un segnale impulsivo e l'OPZIONE per la trasmissione digitale o analogica dei dati a distanza. Il contatore e' dotato di attacchi filettati con relativi raccordi a tre pezzi per portate fino a 2,8 m³/h e di attacchi flangiati con controflange, bulloni e guarnizioni per portate maggiori. Portata d'acqua max: P (m³/h). Diametro nominale 25 (1") filettati P = 2,8. euro (ottocentoventidue/44)	cad	822,44
Nr. 38 13.20.006* .005	idem c.s. ...Diametro nominale 40 (1"1/2) flangiati P = 10. euro (millenovecentocinquantasei/38)	cad	1'956,38
Nr. 39 13.20.007* .001	Dima per l'installazione del contatore di calore diretto, completa di raccordi per attacchi filettati o flangiati. Dima per facilitare l'installazione del contatore di calore diretto, completa di raccordi a tre pezzi per attacchi filettati e controflange con bulloni e guarnizioni per attacchi flangiati. Diametro nominale 20 (3/4") filettati. euro (settantanove/97)	cad	79,97
Nr. 40 13.20.007* .002	idem c.s. ...Diametro nominale 25 (1") filettati. euro (settantanove/97)	cad	79,97
Nr. 41 13.20.013* .002	Contatore di metri cubi per acqua calda, tipo a turbina, lettura diretta. Contatore di metri cubi per acqua calda fino a 95°C, tipo a turbina con quadrante bagnato e lettura diretta, attacchi filettati, completo di raccordi a tre pezzi. Portata massima: Q (m³/h). Diametro nominale 20 (3/4") Q = 5 PN 16. euro (sessantasei/44)	cad	66,44
Nr. 42 13.28.002* .006	Produttore di acqua refrigerata a pompa di calore con condensazione in aria, ventilatori elicoidali. Produttore di acqua refrigerata a pompa di calore con condensazione in aria costituito da uno o più compressori alternativi di tipo ermetico o semiermetico, funzionanti con gas, frigorifero R 22, completo di supporti ammortizzatori per motocompressori, resistenza elettrica di riscaldamento dell'olio, manometro di alta e bassa pressione, termostato di lavoro, termostato di sicurezza, pressostato doppio di sicurezza, quadro elettrico con sezionatori, fusibili, spie di funzionamento e blocco, ventilatori di espulsione aria di tipo ELICOIDALE, telaio, mobile di copertura per installazione diretta all'aperto, compreso il collegamento elettrico escluso le linee elettriche. Potenzialità frigorifera con acqua in uscita a 7°C, salto termico 5°C, aria esterna 35°C, non inferiore a: PF (KW). Potenzialità termica con acqua in uscita a 50°C, salto termico 5°C, aria esterna 6°C b.s. e 7°C b.u., non inferiore a: PT (KW). Potenza elettrica totale assorbita non superiore a: PA (KW). PF = 24,9 PT = 29,2 PA = 10,1. euro (novemilaottocentosessantasei/23)	cad	9'866,23
Nr. 43 14.02.001* .001	Predisposizione di allaccio idrico e di scarico per apparecchio igienico-sanitario, fornito e posto in opera all'interno di bagni, Wc, docce, cucine ecc. a valle delle valvole di intercettazione ubicate nel locale, comprendente: le valvole suddette, le tubazioni in polipropilene o multistrato, (rispondente alle prescrizioni del Ministero della Sanità) per distribuzione di acqua fredda e acqua calda, il rivestimento delle tubazioni acqua calda con guaina isolante in materiale sintetico espanso classificato autoestinguento, spessore dell'isolante a norma di legge ridotto del 30% per installazione all'interno dei locali riscaldati, le tubazioni di scarico in polietilene ad alta densità fino alla colonna principale di scarico. Sono escluse: le opere murarie per l'apertura, chiusura delle tracce e ripristino dell'intonaco. Sono inoltre esclusi: la fornitura e la posa in opera delle apparecchiature igienico-sanitarie con relative rubinetterie. Lavabo, lavamani - diametro minimo della tubazione di scarico mm 40 - diametro minimo della tubazione d'adduzione acqua calda e fredda mm 15 (1/2"). euro (duecentosettantadue/89)	cad	272,89

Num.Ord. TARIFFA	DESCRIZIONE DELL'ARTICOLO	unità di misura	PREZZO UNITARIO
Nr. 44 14.02.001* .002	idem c.s. ...relative rubinetterie. Lavello cucina - diametro minimo della tubazione di scarico mm 50 - diametro minimo della tubazione di adduzione acqua calda e fredda mm 15 (1/2"). euro (duecentoseffantadue/89)	cad	272,89
Nr. 45 14.02.001* .006	idem c.s. ...relative rubinetterie. Lavastoviglie - diametro minimo della tubazione di scarico mm 50 - diametro minimo della tubazione d'adduzione acqua calda e fredda mm 15 (1/2"). euro (centocinquantasette/21)	cad	157,21
Nr. 46 14.02.001* .007	idem c.s. ...relative rubinetterie. Lavatrice - diametro minimo della tubazione di scarico mm 50 - diametro minimo della tubazione d'adduzione acqua calda e fredda mm 15 (1/2"). euro (centocinquantasette/21)	cad	157,21
Nr. 47 14.02.001* .009	idem c.s. ...relative rubinetterie. Bidet - diametro minimo della tubazione di scarico mm 40 - diametro minimo della tubazione d'adduzione acqua calda e fredda mm 15 (1/2"). euro (duecentoseffantadue/89)	cad	272,89
Nr. 48 14.02.001* .011	idem c.s. ...relative rubinetterie. Piatto doccia - diametro minimo della tubazione di scarico mm 50 - diametro minimo della tubazione d'adduzione acqua calda e fredda mm 15 (1/2"). euro (duecentoseffantadue/89)	cad	272,89
Nr. 49 14.02.001* .013	idem c.s. ...relative rubinetterie. Vaso a cacciata - diametro minimo della tubazione di scarico mm 110. euro (centocinquantasette/21)	cad	157,21
Nr. 50 14.02.001* .015	idem c.s. ...relative rubinetterie. Cassetta di scarico - diametro minimo della tubazione di scarico mm 40 - diametro minimo della tubazione d'adduzione acqua mm 10 (3/8"). euro (centoottantanove/24)	cad	189,24
Nr. 51 14.02.002* .003	Lavabo in porcellana vetrificata. Lavabo in porcellana vetrificata (vitreous-china), installato su due mensole a sbalzo in ghisa smaltata, completo di fori per la rubinetteria, collegato allo scarico ed alle tubazioni d'adduzione d'acqua calda e fredda, fornito e posto in opera. Sono compresi: la piletta; lo scarico automatico a pistone; il sifone a bottiglia; i flessibili a parete, corredate del relativo rosone in ottone cromato del tipo pesante; i relativi morsetti, bulloni, viti cromate, etc; l'assistenza muraria. E' inoltre compreso quanto altro occorre per dare il lavoro finito. Sono esclusi: la rubinetteria; le tubazioni di allaccio e di scarico. Delle dimensioni di cm 61 e 58x47 con tolleranze in meno o in più di cm 2. euro (centocinquantatre/55)	cad	153,55
Nr. 52 14.02.008* .003	Vaso igienico in porcellana vetrificata. Vaso igienico in porcellana vetrificata (vitreous- china) del tipo ad aspirazione o a cacciata con scarico a pavimento o a parete, fornito e posto in opera. Sono compresi: l'allettamento sul pavimento con cemento; il relativo fissaggio con viti e borchie d'acciaio cromato; le relative guarnizioni; il sedile ed il coperchio di buona qualità; l'assistenza muraria. E' inoltre compreso quanto altro occorre per dare il lavoro finito. E' esclusa la cassetta di scarico che verrà computata a parte. A sbalzo o sospeso a parete. euro (trecentoventiotto/79)	cad	328,79
Nr. 53 14.02.009* .005	Cassetta di scarico del tipo ad incasso. Cassetta di scarico per il lavaggio del vaso igienico, del tipo da incasso a parete (non in vista), realizzata a monoblocco con materiale plastico antiurto del tipo pesante, della capacità utile non inferiore a lt 10, fornita e posta in opera. Sono compresi: l'assistenza muraria; la predisposizione della superficie esterna per l'ancoraggio degli intonaci; la batteria interna a funzionamento silenzioso con possibilità di facile e completa ispezionabilità in ogni sua parte all'interno della parete dove è stata collocata; la sicurezza di scarico sul troppo pieno; il comando a maniglia o pulsante posto sulla parete esterna; il collegamento alla rete idrica esistente ed il tubo di raccordo al vaso. E' inoltre compreso quanto altro occorre per dare il lavoro finito. euro (centoottantatre/87)	cad	183,87
Nr. 54 14.02.016* .005	Bidet sospeso a parete. Bidet in porcellana vetrificata (vitreous-china) a pianta di forma variabile o comunque conforme ai prodotti in uso nel mercato, con erogazione d'acqua mediante monoforo o a tre fori, oppure da diaframmi laterali, fornito e posto in opera. Sono compresi: i raccordi alle tubazioni d'allaccio per l'adduzione dell'acqua calda e fredda; il fissaggio a parete; l'assistenza muraria; le guarnizioni. E' inoltre compreso quanto altro occorre per dare il lavoro finito. Sono esclusi: la rubinetteria; le tubazioni di allaccio e di scarico. euro (duecentocinquantasei/52)	cad	250,52
Nr. 55 14.02.020* .002	Piatto per doccia d'acciaio smaltato. Piatto per doccia d'acciaio smaltato, completo di piletta e griglia di scarico ad angolo, cromate, di raccordo alle tubazioni d'allaccio, con superficie antisdruciolevole, da installare sopra pavimento a semincasso, fornito e posto in opera. E' compresa l'assistenza muraria. E' inoltre compreso quanto altro occorre per dare il lavoro finito. Sono esclusi: la rubinetteria; le tubazioni di allaccio e di scarico. Delle dimensioni standard di mercato di circa cm 80x80. euro (centoquarantadue/14)	cad	142,14
Nr. 56 14.02.028* .001	Allaccio idrico e di scarico, e montaggio di apparecchi igienico-sanitari e rubinetterie forniti dalla stazione appaltante. Allaccio e montaggio di apparecchi igienico-sanitari all'interno di un locale. Sono compresi: la tubazione di scarico in polietilene ad alta densità fino alla colonna principale di scarico; la tubazione d'acciaio zincato FM o in polipropilene per distribuzione di acqua fredda e calda; il rivestimento delle tubazioni acqua calda con guaina isolante in materiale sintetico espanso classificato autoestinguento, spessore dell'isolante a norma di legge ridotto al 30% per l'installazione all'interno di locali riscaldati; la posa in opera dell'apparecchio sanitario e della relativa rubinetteria. E' inoltre compreso quanto altro occorre per dare il lavoro finito. Lavabo, lavamani. Diametro minimo della tubazione di scarico mm 40 - diametro minimo della tubazione di adduzione acqua calda e fredda mm 15 (1/2"). euro (trecentoquarantasette/00)	cad	347,00
Nr. 57 14.02.028* .002	idem c.s. ...lavoro finito. Lavabo, cucina. Diametro minimo della tubazione di scarico mm 50 - diametro minimo della tubazione d'adduzione acqua calda e fredda mm 15 (1/2"). euro (trecentoquarantasette/00)	cad	347,00
Nr. 58 14.02.028* .006	idem c.s. ...lavoro finito. Lavastoviglie. Diametro minimo della tubazione di scarico mm 40 - diametro minimo della tubazione d'adduzione acqua calda e fredda mm 15 (1/2"). euro (centocinquantasette/21)	cad	157,21

Num.Ord. TARIFFA	DESCRIZIONE DELL'ARTICOLO	unità di misura	PREZZO UNITARIO
Nr. 59 14.02.028* .007	idem c.s. ...lavoro finito. Lavatrice. Diametro minimo della tubazione di scarico mm 40 - diametro minimo della tubazione d'adduzione acqua calda e fredda mm 15 (1/2"). euro (centocinquantesette/21)	cad	157,21
Nr. 60 14.02.028* .009	idem c.s. ...lavoro finito. Bidet. Diametro minimo della tubazione di scarico mm 40 - diametro minimo della tubazione d'adduzione acqua calda e fredda mm 15 (1/2"). euro (trecentoquarantesette/00)	cad	347,00
Nr. 61 14.02.028* .011	idem c.s. ...lavoro finito. Piatto doccia. Diametro minimo della tubazione di scarico mm 50 - diametro minimo della tubazione di adduzione acqua calda e fredda mm 15 (1/2"). euro (duecentosettantadue/89)	cad	272,89
Nr. 62 14.02.028* .013	idem c.s. ...lavoro finito. Vaso a cacciata. Diametro minimo della tubazione di scarico mm 110. euro (duecentotrentaotto/97)	cad	238,97
Nr. 63 14.02.028* .015	idem c.s. ...lavoro finito. Cassetta di scarico. Diametro minimo della tubazione di scarico mm 40 - diametro minimo della tubazione d'adduzione acqua calda e fredda mm 10 (3/8"). euro (duecentocinquanta/98)	cad	250,98
Nr. 64 14.04.004* .003	Batteria per vasca o doccia. Batteria per vasca o doccia del tipo ad incasso in ottone tipo pesante cromato, realizzata nel rispetto delle norme vigenti, composta da rubinetti ad angolo o diritti per erogazione di acqua calda e fredda, bocca a parete, o braccio con soffione ed i relativi collegamenti, fornita e posta in opera. E' compreso quanto occorre per dare il lavoro finito. Con braccio con soffione non rotante per doccia. euro (centocinquantesette/55)	cad	157,55
Nr. 65 14.04.005* .001	Gruppo monoforo per lavabo. Gruppo monoforo per lavabo in ottone del tipo pesante cromato, realizzato nel rispetto delle norme vigenti, del diametro 1/2", completo di rubinetti per acqua calda e fredda, di bocca di erogazione, fornito e posto in opera. E' compreso quanto occorre per dare il lavoro finito. Scarico con comando a pistone. euro (novantasei/73)	cad	96,73
Nr. 66 14.04.008* .001	Gruppo monoforo per bidet. Gruppo monoforo per bidet in ottone tipo pesante cromato, realizzato nel rispetto delle norme vigenti, con bocchetta di erogazione orientabile e relativo scarico con comando automatico a pistone, fornito e posto in opera. E' compreso quanto occorre per dare il lavoro finito. Scarico con comando a pistone. euro (centododici/28)	cad	112,28
Nr. 67 27.08.006* .005	Collettore preassemblato in acciaio INOX con attacchi principali da 1" e derivazioni da 3/4", completo di: - valvole di prerogolazione sul singolo circuito; - valvole di intercettazione generali; - valvole di intercettazione di singolo circuito, predisposte per azionamento mediante comando elettrotermico a 220V; - zanche per il fissaggio del collettore stesso al muro; - gruppi di sfogo aria e rubinetti di svuotamento. - misuratori di portata detentori su ogni circuito. E' inoltre compreso quanto altro occorre per dare il lavoro finito e funzionante a regola d'arte. Per un totale di sei partenze euro (settecentodieci/68)	cad	710,68
Nr. 68 27.08.006* .006	idem c.s. ...totale di sette partenze euro (settecentosessantasei/49)	cad	766,49
Nr. 69 NP.001	Produttore rapido acqua calda sanitaria. Sistema di riscaldamento per la preparazione istantanea di acqua calda sanitaria. Il circuito primario di viene collegato ad un accumulatore inerziale scaldato da una o più fonti energetiche (solare, pompa di calore, termocamino, caldaia, ecc.). Quando sul secondario vi è richiesta di acqua calda sanitaria, il sensore di flusso e temperatura posto sull'uscita dell'acqua calda sanitaria comunica alla centralina i valori registrati istantaneamente e, se la temperatura è più bassa del valore di set-point impostato, essa fa partire il circolatore primario. La centralina inoltre modula il circolatore primario così da mantenere stabile la temperatura di uscita. Valvola miscelatrice per il controllo della temperatura di mandata primaria allo scambiatore di calore per mezzo di un comando termostatico regolabile 20-60 °C. Circuito di ricircolo controllato direttamente dalla centralina a bordo e può essere gestito sulla base della richiesta o con una programmazione per fasce orarie. Temperatura circuito primario 55°C, temperatura circuito secondario 45°C, pressione massima di esercizio 10 bar, portata 2-30l/min. euro (cinquemilaottocentotrentauno/10)	cadauno	5'831,10
Nr. 70 NP.002	Impianto di riscaldamento a pavimento composto da pannello in polistirene espanso sinterizzato secondo norma UNI EN 13163 preaccoppiato con uno strato termodiffusore in alluminio dotato di scanalature per l'alloggiamento della tubazione. Interasse 15 cm. Lastra in fibra sintetica laminata ad altissima resistenza meccanica con capacità di attenuazione del rumore da calpestio. Classe reazione al fuoco E secondo EN 13501. Tubo in multistrato PE-RT/Al/PE-RT Ø 16 mm prodotto in conformità alla normativa UNI EN ISO 21003. Cornice perimetrale Slim 5 con funzione di assorbimento delle dilatazioni del pavimento e isolamento termoacustico. Spessore 5 mm, altezza 50 mm. Nastro adesivo in carta, per il fissaggio del ripartitore di carico in fibra sintetica. Additivo per il trattamento preventivo contro incrostazioni delle parti metalliche adatto a tutti gli impianti radianti compresi quelli con componenti in alluminio. Dosaggio: 2% sull'acqua dell'impianto. Adesivo poliuretano monocomponente igroindurente flessibilizzato a bassa viscosità. Esente da solventi, reagisce con l'umidità presente nell'atmosfera formando una schiumatura finale, fine e contenuta. Particolarmente indicato per l'incollaggio dei sistemi radianti. euro (centotrentadue/92)	m2	132,92
Nr. 71 NP.003	Fornitura e posa in opera di pannello radiante prefabbricato per applicazioni a parete e a soffitto costituito da lastra in polistirene spessore 40 mm, completo delle tubazioni Ø 6 mm in PB con barriera anti-ossigeno secondo la DIN 4726. Pannello e tubazioni sono rivestiti da uno speciale strato di pre-intonaco fibro rinforzato per aumentare le rese termiche. Sono compresi: distributori in materiale plastico con guscio anticondensa, tubo in PB isolato per collegamento distributori, raccordi, quota parte del pannello di tamponatura non radiante, raccorderia varia e materiale di consumo per dare l'opera finita e funzionante. Sono esclusi: pannelli in cartongesso per controplaccatura e la struttura di sostegno metallica. Misure pannello 1,2 x 0.6 m pari a 0.72 m² euro (centoquarantacinque/44)	cad	145,44

