

ALLEGATO “C”

al contratto Rep. 1683/2023 del 22/05/2023



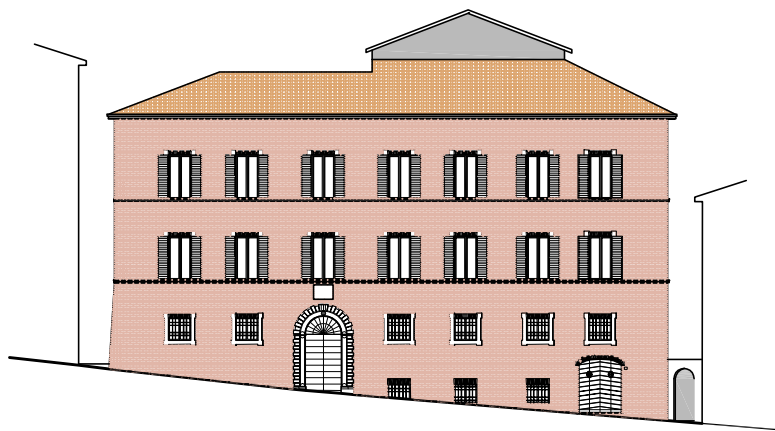
Finanziato
dall'Unione europea
NextGenerationEU

ENTE REGIONALE PER L'ABITAZIONE PUBBLICA DELLE MARCHE PRESIDIO DI FERMO

PROGRAMMA "SICURO VERDE E SOCIALE: RIQUALIFICAZIONE DELL'EDILIZIA RESIDENZIALE PUBBLICA"

DL 06/05/2021 n. 59 art. 1 co. 2 lett. c) punto 13 - DPCM 15/09/2021

PROGETTO ESECUTIVO



COMUNE DI FERMO

foglio 60 part 153-154

STATO MODIFICATO

PROGETTO: RIQUALIFICAZIONE FUNZIONALE,
SISMICA ED ENERGETICA DELL' EDIFICIO
DENOMINATO PALAZZO TREVISANI di
proprietà comunale - Corso Cavour n. 32

OGGETTO: ELENCO PREZZI
IMPIANTO ELETTRICO

Tavola:

E.C

scala:

Data: **28/09/2022**

rev:

Progettazione

Servizio Tecnico - ERAP Marche

Ing. Fabio Ciferri

COMUNE DI FERMO

N.	Codice	Descrizione	UnM	Prezzo
	13	IMPIANTI DI RISCALDAMENTO, DI CONDIZIONAMENTO, DI VENTILAZIONE		
1	13.31.003*.00 1	Apertura e chiusura di traccia su muratura di qualsiasi genere esclusa quella in pietra o c.a. per posa di tubazioni, conteggiata a metro lineare. Traccia su muratura di qualsiasi genere esclusa quella in pietra o c.a. per la posa di tubazioni aventi diametro massimo esterno di mm 60 compreso l'eventuale isolamento termico, eseguita a qualsiasi altezza sia all'interno che all'esterno di edifici, conteggiata per m per una profondità necessaria ad incassare le tubazioni con uno spessore di malta minimo di mm 20 tutto intorno. Sono compresi: i ponteggi interni; il carico, il trasporto e lo scarico a rifiuto del materiale di risulta alla pubblica discarica; la chiusura con malta escluso l'intonaco, la rasatura e la tinteggiatura. Il prezzo è da applicare per le categorie in cui sono escluse le opere murarie. Traccia fino a cm 10 di larghezza.	m	16,95
2	13.31.003*.00 2	Apertura e chiusura di traccia su muratura di qualsiasi genere esclusa quella in pietra o c.a. per posa di tubazioni, conteggiata a metro lineare. Traccia su muratura di qualsiasi genere esclusa quella in pietra o c.a. per la posa di tubazioni aventi diametro massimo esterno di mm 60 compreso l'eventuale isolamento termico, eseguita a qualsiasi altezza sia all'interno che all'esterno di edifici, conteggiata per m per una profondità necessaria ad incassare le tubazioni con uno spessore di malta minimo di mm 20 tutto intorno. Sono compresi: i ponteggi interni; il carico, il trasporto e lo scarico a rifiuto del materiale di risulta alla pubblica discarica; la chiusura con malta escluso l'intonaco, la rasatura e la tinteggiatura. Il prezzo è da applicare per le categorie in cui sono escluse le opere murarie. Per ogni centimetro di larghezza in più oltre i cm 10.	m	1,32
3	13.31.004*.00 1	Apertura e chiusura di traccia su muratura piena in pietra o in c.a. per posa di tubazioni, conteggiata a metro lineare. Traccia su muratura piena in pietra o c.a. per la posa di tubazioni aventi diametro massimo esterno di mm 60 compreso l'eventuale isolamento termico, eseguita a qualsiasi altezza sia all'interno che all'esterno di edifici, conteggiata a m per una profondità necessaria ad incassare le tubazioni con uno spessore di malta minimo di mm 20 tutto intorno. Sono compresi: i ponteggi interni; il carico, il trasporto e lo scarico a rifiuto del materiale di risulta alla pubblica discarica; la chiusura con malta escluso l'intonaco, la rasatura e la tinteggiatura. Il prezzo è da applicare per le categorie in cui sono escluse le opere murarie oppure come incremento per le categorie dove è prevista la traccia su murature leggere ed invece deve essere eseguita su muri in c.a. o in pietra. Traccia fino a cm 10 di larghezza.	m	41,93
4	13.31.004*.00 2	Apertura e chiusura di traccia su muratura piena in pietra o in c.a. per posa di tubazioni, conteggiata a metro lineare. Traccia su muratura piena in pietra o c.a. per la posa di tubazioni aventi diametro massimo esterno di mm 60 compreso l'eventuale isolamento termico, eseguita a qualsiasi altezza sia all'interno che all'esterno di edifici, conteggiata a m per una profondità necessaria ad incassare le tubazioni con uno spessore di malta minimo di mm 20 tutto intorno. Sono compresi: i ponteggi interni; il carico, il trasporto e lo scarico a rifiuto del materiale di risulta alla pubblica discarica; la chiusura con malta escluso l'intonaco, la rasatura e la tinteggiatura. Il prezzo è da applicare per le categorie in cui sono escluse le opere murarie oppure come incremento per le categorie dove è prevista la traccia su murature leggere ed invece deve essere eseguita su muri in c.a. o in pietra. Per ogni centimetro di larghezza in più oltre i cm 10.	m	2,94
	15	IMPIANTI ELETTRICI		
	15.01	Distribuzione circuiti luce		
5	15.01.001*.00 1	Punto luce e punto di comando sottotraccia esclusa la linea dorsale. Punto luce e punto di comando sottotraccia esclusa la linea dorsale, fornito e posto in opera. Sono compresi: le scatole di derivazione; i morsetti a mantello o con caratteristiche analoghe; i conduttori tipo FS17, con classe di reazione al fuoco Cca-s3,d1,a3, di sezione minima di fase e di terra pari a mm ² 1,5; la scatola portafrutto incassata a muro; il frutto; la placca in materiale plastico o metallico; la tubazione in PVC autoestinguento incassata sotto intonaco. E' inoltre compreso quanto altro occorre per dare il lavoro finito. Punto luce comandato direttamente dal quadro o derivato (semplice).	cad	45,18
6	15.01.001*.00 3	Punto luce e punto di comando sottotraccia esclusa la linea dorsale. Punto luce e punto di comando sottotraccia esclusa la linea dorsale, fornito e posto in opera. Sono compresi: le scatole di derivazione; i morsetti a mantello o con caratteristiche analoghe; i conduttori tipo FS17, con classe di reazione al fuoco Cca-s3,d1,a3, di sezione minima di fase e di terra pari a mm ² 1,5; la scatola portafrutto incassata a muro; il frutto; la placca in materiale plastico o metallico; la tubazione in PVC autoestinguento incassata sotto intonaco. E' inoltre compreso quanto altro occorre per dare il lavoro finito. Punto di comando (interruttore, pulsante, deviatore etc.).	cad	61,94
7	15.01.001*.00 8	Punto luce e punto di comando sottotraccia esclusa la linea dorsale. Punto luce e punto di comando sottotraccia esclusa la linea dorsale, fornito e posto in opera.		

N.	Codice	Descrizione	UnM	Prezzo
8	15.01.001*.00 8	Sono compresi: le scatole di derivazione; i morsetti a mantello o con caratteristiche analoghe; i conduttori tipo FS17, con classe di reazione al fuoco Cca-s3,d1,a3, di sezione minima di fase e di terra pari a mm ² 1,5; la scatola portafrutto incassata a muro; il frutto; la placca in materiale plastico o metallico; la tubazione in PVC autoestinguente incassata sotto intonaco. E' inoltre compreso quanto altro occorre per dare il lavoro finito. Compenso per ogni frutto in più sulla stessa scatola portafrutto.	cad	22,31
8	15.01.002*.00 1	Punto luce e punto di comando in vista esclusa la linea dorsale. Punto luce e punto di comando realizzati in vista esclusa la linea dorsale. Sono comprese: le scatole di derivazione in PVC autoestinguente; la tubazione rigida o canaletta di analogo materiale, posata in vista dalla linea dorsale; i conduttori tipo FS17, con classe di reazione al fuoco Cca-s3,d1,a3, di sezione minima di fase o di terra pari a mm ² 1,5; le scatole portafrutto; il frutto; gli stop; le viti di fissaggio; i collari; le curve. E' inoltre compreso quanto altro occorre per dare il lavoro finito. Punto luce comandato direttamente dal quadro o derivato (semplice).	cad	56,64
9	15.01.002*.00 3	Punto luce e punto di comando in vista esclusa la linea dorsale. Punto luce e punto di comando realizzati in vista esclusa la linea dorsale. Sono comprese: le scatole di derivazione in PVC autoestinguente; la tubazione rigida o canaletta di analogo materiale, posata in vista dalla linea dorsale; i conduttori tipo FS17, con classe di reazione al fuoco Cca-s3,d1,a3, di sezione minima di fase o di terra pari a mm ² 1,5; le scatole portafrutto; il frutto; gli stop; le viti di fissaggio; i collari; le curve. E' inoltre compreso quanto altro occorre per dare il lavoro finito. Punto di comando (interruttore, deviatore, pulsante etc.).	cad	66,12
10	15.01.002*.00 4	Punto luce e punto di comando in vista esclusa la linea dorsale. Punto luce e punto di comando realizzati in vista esclusa la linea dorsale. Sono comprese: le scatole di derivazione in PVC autoestinguente; la tubazione rigida o canaletta di analogo materiale, posata in vista dalla linea dorsale; i conduttori tipo FS17, con classe di reazione al fuoco Cca-s3,d1,a3, di sezione minima di fase o di terra pari a mm ² 1,5; le scatole portafrutto; il frutto; gli stop; le viti di fissaggio; i collari; le curve. E' inoltre compreso quanto altro occorre per dare il lavoro finito. Compenso per ogni frutto in più sulla stessa scatola portafrutto.	cad	22,89
	15.02	Distribuzione circuiti F.M. (prese di forza motrice)		
11	15.02.001*.00 1	Punto presa sottotraccia esclusa la linea dorsale. Punto presa sottotraccia esclusa la linea dorsale, fornito e posto in opera. Sono compresi: la scatola di derivazione incassata a muro; i morsetti di derivazione a mantello o con caratteristiche analoghe; i conduttori tipo FS17, con classe di reazione al fuoco Cca-s3,d1,a3, di sezione minima di fase e di terra pari a mm ² 2,5 (per prese fino a 16A), mm ² 6 (per prese fino a 32A), per una lunghezza massima di m. 10,00 dalla derivazione della dorsale; la scatola portafrutto; il frutto; la placca in materiale plastico o metallico; la tubazione in PVC autoestinguente, incassata sotto intonaco. E' inoltre compreso quanto altro occorre per dare il lavoro finito. Per presa 2x10A/16A+T, o tipo UNEL.	cad	67,51
12	15.02.001*.00 2	Punto presa sottotraccia esclusa la linea dorsale. Punto presa sottotraccia esclusa la linea dorsale, fornito e posto in opera. Sono compresi: la scatola di derivazione incassata a muro; i morsetti di derivazione a mantello o con caratteristiche analoghe; i conduttori tipo FS17, con classe di reazione al fuoco Cca-s3,d1,a3, di sezione minima di fase e di terra pari a mm ² 2,5 (per prese fino a 16A), mm ² 6 (per prese fino a 32A), per una lunghezza massima di m. 10,00 dalla derivazione della dorsale; la scatola portafrutto; il frutto; la placca in materiale plastico o metallico; la tubazione in PVC autoestinguente, incassata sotto intonaco. E' inoltre compreso quanto altro occorre per dare il lavoro finito. Per ogni frutto in più sulla stessa scatola.	cad	12,49
13	15.02.001*.00 5	Punto presa sottotraccia esclusa la linea dorsale. Punto presa sottotraccia esclusa la linea dorsale, fornito e posto in opera. Sono compresi: la scatola di derivazione incassata a muro; i morsetti di derivazione a mantello o con caratteristiche analoghe; i conduttori tipo FS17, con classe di reazione al fuoco Cca-s3,d1,a3, di sezione minima di fase e di terra pari a mm ² 2,5 (per prese fino a 16A), mm ² 6 (per prese fino a 32A), per una lunghezza massima di m. 10,00 dalla derivazione della dorsale; la scatola portafrutto; il frutto; la placca in materiale plastico o metallico; la tubazione in PVC autoestinguente, incassata sotto intonaco. E' inoltre compreso quanto altro occorre per dare il lavoro finito. Per allaccio ventilconvettore o termostato.	cad	50,55
14	15.02.002*.00 1	Punto presa in vista esclusa la linea dorsale. Punto presa in vista esclusa la linea dorsale. Sono compresi: la scatola di derivazione in PVC autoestinguente; la tubazione rigida o canaletta di analogo materiale, posata in vista dalla linea dorsale; i conduttori tipo FS17, con classe di reazione al fuoco Cca-s3,d1,a3, di sezione minima di fase e di terra pari a mm ² 2,5 (per prese fino a 16A) e mm ² 6 (per prese fino a 32A); le scatole portafrutto, il frutto; gli stop; le viti di fissaggio; i collari; le curve. E' inoltre compreso quanto altro occorre per dare il lavoro finito. Per presa		

N.	Codice	Descrizione	UnM	Prezzo
	15.02.002*.00 1	2x10A/16A+T, o tipo UNEL.	cad	62,23
15	15.02.002*.00 2	Punto presa in vista esclusa la linea dorsale. Punto presa in vista esclusa la linea dorsale. Sono compresi: la scatola di derivazione in PVC autoestinguente; la tubazione rigida o canaletta di analogo materiale, posata in vista dalla linea dorsale; i conduttori tipo FS17, con classe di reazione al fuoco Cca-s3,d1,a3, di sezione minima di fase e di terra pari a mm ² 2,5 (per prese fino a 16A) e mm ² 6 (per prese fino a 32A); le scatole portafrutto, il frutto; gli stop; le viti di fissaggio; i collari; le curve. E' inoltre compreso quanto altro occorre per dare il lavoro finito. Per ogni frutto in più sulla stessa scatola.	cad	12,49
16	15.02.002*.00 5	Punto presa in vista esclusa la linea dorsale. Punto presa in vista esclusa la linea dorsale. Sono compresi: la scatola di derivazione in PVC autoestinguente; la tubazione rigida o canaletta di analogo materiale, posata in vista dalla linea dorsale; i conduttori tipo FS17, con classe di reazione al fuoco Cca-s3,d1,a3, di sezione minima di fase e di terra pari a mm ² 2,5 (per prese fino a 16A) e mm ² 6 (per prese fino a 32A); le scatole portafrutto, il frutto; gli stop; le viti di fissaggio; i collari; le curve. E' inoltre compreso quanto altro occorre per dare il lavoro finito. Per allaccio ventilconvettore o termostato.	cad	55,41
17	15.02.004*.00 1	Protezione singola di presa di corrente. Protezione singola di presa di corrente costituita da interruttore da inserire in scatola portafrutto, serie civili per comando e protezione singola presa, posta in opera, completa di collegamenti. E' compreso quanto occorre per dare il lavoro finito. Bipolare.	cad	40,28
18	15.02.004*.00 2	Protezione singola di presa di corrente. Protezione singola di presa di corrente costituita da interruttore da inserire in scatola portafrutto, serie civili per comando e protezione singola presa, posta in opera, completa di collegamenti. E' compreso quanto occorre per dare il lavoro finito. Unipolare magnetotermico da 5 a 16A.	cad	67,66
	15.03	Distribuzione servizi (segnalazione, citofonici, telefonici, tv, etc.)		
19	15.03.001*	Punto presa di servizio in traccia. Punto presa di servizio in traccia dal punto di smistamento di piano o di zona corrente sottotraccia o sottopavimento o all'interno di controsoffitti o pavimenti ispezionabili, su tubazioni e scatole in PVC autoestinguente, per una lunghezza massima di m. 10,00, utilizzabile per telefono, punto di chiamata di segnalazione, di TV, di amplificazione sonora, di allarme, per collegamento di segnali informatici EDP, etc, fornito e posto in opera. Sono compresi: le canalizzazioni; le scatole di derivazioni e terminali; il portafrutto, il tappo e la placca in PVC o metallica. E' inoltre compreso quanto altro occorre per dare il lavoro finito. Sono esclusi: i conduttori.	cad	44,92
20	15.03.003*.00 1	Incremento al punto presa di servizio per impianto citofonico. Incremento al punto presa di servizio per impianto citofonico realizzato con apparecchio da parete o da tavolo, intercomunicante con altri. Sono compresi: i pulsanti; il segnalatore acustico; l'apriporta; la linea con conduttori alimentati in bassissima tensione corrente in tubazioni separate, per una lunghezza massima di m. 20,00 da applicarsi per un minimo di 4 punti interni; l'alimentatore ed i fusibili. E' inoltre compreso quanto altro occorre per dare il lavoro finito. Punto presa interno.	cad	283,62
21	15.03.003*.00 2	Incremento al punto presa di servizio per impianto citofonico. Incremento al punto presa di servizio per impianto citofonico realizzato con apparecchio da parete o da tavolo, intercomunicante con altri. Sono compresi: i pulsanti; il segnalatore acustico; l'apriporta; la linea con conduttori alimentati in bassissima tensione corrente in tubazioni separate, per una lunghezza massima di m. 20,00 da applicarsi per un minimo di 4 punti interni; l'alimentatore ed i fusibili. E' inoltre compreso quanto altro occorre per dare il lavoro finito. Punto presa esterno (porter).	cad	639,25
22	15.03.006*.00 1	Incremento al punto presa di servizio per impianto di comando. Incremento al punto presa di servizio per impianto di comando di serratura elettrica, motori monofasi o in c.c. di piccola potenza (serrande meccanizzate etc.), fornito e posto in opera. Sono compresi: il pulsante singolo o doppio o l'interruttore con o senza chiave; la linea elettrica di collegamento fino a un max di circa m 15. E' inoltre compreso quanto altro occorre per dare il lavoro finito. E' escluso l'apparecchio da comandare. Con pulsante o interruttore senza chiave.	cad	32,30
23	15.03.007*	Incremento al punto presa di servizio per segnalatore acustico. Incremento al punto presa di servizio per segnalatore acustico di tipo a ronzatore da applicare su scatole portafrutto, fornito e posto in opera, completo di collegamento elettrico fino al pulsante di comando, fino al massimo di m. 10,00. E' compreso quanto altro occorre per dare il lavoro finito.	cad	33,98
24	15.03.009*	Incremento al punto presa di servizio per impianto di ricezione TV. Incremento al punto presa di servizio per impianto di ricezione TV, fornito e posto in opera. Sono compresi: la presa TV terminale o passante, alloggiata su scatola portafrutto; il cavo con impedenza pari a 75 Ohm a basse perdite corrente su tubazioni distinte e		

N.	Codice	Descrizione	UnM	Prezzo
	15.03.009*	predisposte; gli oneri derivanti dai partitori, derivatori, resistenze di chiusura e la linea dal centralino. E' inoltre compreso quanto altro occorre per dare il lavoro finito.	cad	124,97
25	15.03.014*.002	Impianto di ricezione TV con amplificatore da parete larga banda. Impianto di ricezione TV con amplificatore da parete larga banda in grado di ricevere il segnale televisivo captato da almeno tre antenne TV VHF e/o UHF, a dieci elementi, fornito e posto in opera. Sono compresi: le antenne; il palo di altezza m 2,50; le staffe di fissaggio; il centralino amplificato; l'alimentatore; i cavi fino a m 30 ed ogni altro accessorio. E' inoltre compreso quanto altro occorre per dare il lavoro finito. Centralino a larga banda da 30 dB.	cad	562,45
26	15.03.018*	Incremento all'impianto di ricezione TV per antenna parabolica. Incremento all'impianto di ricezione TV per antenna parabolica di diametro fino a m 1,50. Sono compresi: il convertitore da 10 o 11 o 12 GHz; l'eventuale decodificatore, completo di collegamento fino al centralino con filtro attivo automiscelato con segnale convertito UHF; le opere di fissaggio su base in cemento predisposta. E' inoltre compreso quanto altro occorre per dare il lavoro finito.	cad	1.517,44
27	15.03.019*	Incremento al punto presa di servizio per presa telefonica. Incremento al punto presa di servizio per presa telefonica. Sono compresi: il cavo telefonico fino al centralino; la quota relativa ai box di derivazione e del frutto unificato SIP. E' inoltre compreso quanto altro occorre per dare il lavoro finito.	cad	41,29
	15.04	Cavi e conduttori		
28	15.04.002*.017	Linea elettrica in cavo multipolare flessibile isolato in EPR sotto guaina di PVC, conforme ai requisiti previsti dalla Normativa Europea Regolamento UE 305/2011 - Prodotti da Costruzione CPR, con classe di reazione al fuoco Cca-s3,d1,a3, sigla di designazione FG16OR16 0,6/1kV fornita e posta in opera (nei cavi quadripolari di sezione superiori a mm ² 25, il 4° conduttore va considerato di sezione inferiore secondo quanto prescritto dalla normativa vigente). Sono compresi: l'installazione su tubazione in vista o incassata o su canale o su passerella o graffettata; le giunzioni a tenuta; i terminali. È inoltre compreso quanto altro occorre per dare il lavoro finito. Sono escluse: le canalizzazioni e le scatole di derivazione. 3x6 mm ²	m	7,20
29	15.04.006*.012	Linea elettrica in cavo unipolare isolato in PVC, conforme ai requisiti previsti dalla Normativa Europea Regolamento UE 305/2011 - Prodotti da Costruzione CPR, sigla di designazione FS17 con classe di reazione al fuoco Cca-s3,d1,a3 fornita e posta in opera. Sono compresi: l'installazione su tubazione o canale incassati o in vista; le giunzioni; i terminali. E' inoltre compreso quanto altro occorre per dare il lavoro finito. Sono esclusi: le canalizzazioni e le scatole di derivazione. 1x 6 mm ²	m	2,89
30	15.04.006*.013	Linea elettrica in cavo unipolare isolato in PVC, conforme ai requisiti previsti dalla Normativa Europea Regolamento UE 305/2011 - Prodotti da Costruzione CPR, sigla di designazione FS17 con classe di reazione al fuoco Cca-s3,d1,a3 fornita e posta in opera. Sono compresi: l'installazione su tubazione o canale incassati o in vista; le giunzioni; i terminali. E' inoltre compreso quanto altro occorre per dare il lavoro finito. Sono esclusi: le canalizzazioni e le scatole di derivazione. 1x 4 mm ²	m	1,96
31	15.04.006*.014	Linea elettrica in cavo unipolare isolato in PVC, conforme ai requisiti previsti dalla Normativa Europea Regolamento UE 305/2011 - Prodotti da Costruzione CPR, sigla di designazione FS17 con classe di reazione al fuoco Cca-s3,d1,a3 fornita e posta in opera. Sono compresi: l'installazione su tubazione o canale incassati o in vista; le giunzioni; i terminali. E' inoltre compreso quanto altro occorre per dare il lavoro finito. Sono esclusi: le canalizzazioni e le scatole di derivazione. 1x2,5 mm ²	m	1,74
32	15.04.006*.015	Linea elettrica in cavo unipolare isolato in PVC, conforme ai requisiti previsti dalla Normativa Europea Regolamento UE 305/2011 - Prodotti da Costruzione CPR, sigla di designazione FS17 con classe di reazione al fuoco Cca-s3,d1,a3 fornita e posta in opera. Sono compresi: l'installazione su tubazione o canale incassati o in vista; le giunzioni; i terminali. E' inoltre compreso quanto altro occorre per dare il lavoro finito. Sono esclusi: le canalizzazioni e le scatole di derivazione. 1x1,5 mm ²	m	0,90
33	15.04.008*.026	Linea elettrica in cavo multipolare flessibile isolato in EPR sotto guaina di PVC, conforme ai requisiti previsti dalla Normativa Europea Regolamento UE 305/2011 - Prodotti da Costruzione CPR, con classe di reazione al fuoco Cca-s1b,d1,a1, sigla di designazione FG16OM16 0,6/1kV fornita e posta in opera (nei cavi quadripolari di sezione superiori a mm ² 25, il 4° conduttore va considerato di sezione inferiore secondo quanto prescritto dalla normativa vigente). Sono compresi: l'installazione su tubazione in vista o incassata o su canale o su passerella o graffettata; le giunzioni a tenuta; i terminali. È inoltre compreso quanto altro occorre per dare il lavoro finito. Sono escluse: le canalizzazioni e le scatole di derivazione 3x4 mm ²	m	5,77
34	15.04.008*.030	Linea elettrica in cavo multipolare flessibile isolato in EPR sotto guaina di PVC, conforme ai requisiti previsti dalla Normativa Europea Regolamento UE 305/2011 - Prodotti da Costruzione CPR, con classe di reazione al fuoco Cca-s1b,d1,a1, sigla di designazione FG16OM16 0,6/1kV fornita e posta in opera (nei cavi quadripolari di		

N.	Codice	Descrizione	UnM	Prezzo
	15.04.008*.030	sezione superiori a mm ² 25, il 4° conduttore va considerato di sezione inferiore secondo quanto prescritto dalla normativa vigente). Sono compresi: l'installazione su tubazione in vista o incassata o su canale o su passerella o graffettata; le giunzioni a tenuta; i terminali. È inoltre compreso quanto altro occorre per dare il lavoro finito. Sono escluse: le canalizzazioni e le scatole di derivazione 3x2,5 mm ²	m	4,56
35	15.04.008*.034	Linea elettrica in cavo multipolare flessibile isolato in EPR sotto guaina di PVC, conforme ai requisiti previsti dalla Normativa Europea Regolamento UE 305/2011 - Prodotti da Costruzione CPR, con classe di reazione al fuoco Cca-s1b,d1,a1, sigla di designazione FG16OM16 0,6/1kV fornita e posta in opera (nei cavi quadripolari di sezione superiori a mm ² 25, il 4° conduttore va considerato di sezione inferiore secondo quanto prescritto dalla normativa vigente). Sono compresi: l'installazione su tubazione in vista o incassata o su canale o su passerella o graffettata; le giunzioni a tenuta; i terminali. È inoltre compreso quanto altro occorre per dare il lavoro finito. Sono escluse: le canalizzazioni e le scatole di derivazione 3x1,5 mm ²	m	3,68
36	15.04.009*.001	Linea elettrica in cavo multipolare flessibile isolato in PVC, sotto guaina di PVC, conforme ai requisiti previsti dalla Normativa Europea Regolamento UE 305/2011 - Prodotti da Costruzione CPR, con classe di reazione al fuoco Cca-s3,d0,a3, sigla di designazione FROR 450/750V fornita e posto in opera. Sono compresi: l'installazione su tubazione in vista o incassata o su canale o su passerella o graffettata; le giunzioni a tenuta; i terminali. E' inoltre compreso quanto altro occorre per dare il lavoro finito. Sono escluse: le canalizzazioni e le scatole di derivazione. 5x6 mm ²	m	9,98
37	15.04.009*.002	Linea elettrica in cavo multipolare flessibile isolato in PVC, sotto guaina di PVC, conforme ai requisiti previsti dalla Normativa Europea Regolamento UE 305/2011 - Prodotti da Costruzione CPR, con classe di reazione al fuoco Cca-s3,d0,a3, sigla di designazione FROR 450/750V fornita e posto in opera. Sono compresi: l'installazione su tubazione in vista o incassata o su canale o su passerella o graffettata; le giunzioni a tenuta; i terminali. E' inoltre compreso quanto altro occorre per dare il lavoro finito. Sono escluse: le canalizzazioni e le scatole di derivazione. 4x6 mm ²	m	8,18
38	15.04.009*.003	Linea elettrica in cavo multipolare flessibile isolato in PVC, sotto guaina di PVC, conforme ai requisiti previsti dalla Normativa Europea Regolamento UE 305/2011 - Prodotti da Costruzione CPR, con classe di reazione al fuoco Cca-s3,d0,a3, sigla di designazione FROR 450/750V fornita e posto in opera. Sono compresi: l'installazione su tubazione in vista o incassata o su canale o su passerella o graffettata; le giunzioni a tenuta; i terminali. E' inoltre compreso quanto altro occorre per dare il lavoro finito. Sono escluse: le canalizzazioni e le scatole di derivazione. 3x6 mm ²	m	6,60
39	15.04.009*.007	Linea elettrica in cavo multipolare flessibile isolato in PVC, sotto guaina di PVC, conforme ai requisiti previsti dalla Normativa Europea Regolamento UE 305/2011 - Prodotti da Costruzione CPR, con classe di reazione al fuoco Cca-s3,d0,a3, sigla di designazione FROR 450/750V fornita e posto in opera. Sono compresi: l'installazione su tubazione in vista o incassata o su canale o su passerella o graffettata; le giunzioni a tenuta; i terminali. E' inoltre compreso quanto altro occorre per dare il lavoro finito. Sono escluse: le canalizzazioni e le scatole di derivazione. 3x4 mm ²	m	5,19
40	15.04.009*.011	Linea elettrica in cavo multipolare flessibile isolato in PVC, sotto guaina di PVC, conforme ai requisiti previsti dalla Normativa Europea Regolamento UE 305/2011 - Prodotti da Costruzione CPR, con classe di reazione al fuoco Cca-s3,d0,a3, sigla di designazione FROR 450/750V fornita e posto in opera. Sono compresi: l'installazione su tubazione in vista o incassata o su canale o su passerella o graffettata; le giunzioni a tenuta; i terminali. E' inoltre compreso quanto altro occorre per dare il lavoro finito. Sono escluse: le canalizzazioni e le scatole di derivazione. 3x2,5 mm ²	m	4,08
41	15.04.009*.015	Linea elettrica in cavo multipolare flessibile isolato in PVC, sotto guaina di PVC, conforme ai requisiti previsti dalla Normativa Europea Regolamento UE 305/2011 - Prodotti da Costruzione CPR, con classe di reazione al fuoco Cca-s3,d0,a3, sigla di designazione FROR 450/750V fornita e posto in opera. Sono compresi: l'installazione su tubazione in vista o incassata o su canale o su passerella o graffettata; le giunzioni a tenuta; i terminali. E' inoltre compreso quanto altro occorre per dare il lavoro finito. Sono escluse: le canalizzazioni e le scatole di derivazione. 3x1,5 mm ²	m	3,18
	15.05	Tubazioni, scatole, canali		
42	15.05.001*.001	Tubazione flessibile in PVC autoestinguente serie pesante IMQ. Tubazione flessibile in PVC autoestinguente serie pesante IMQ, costruita secondo le norme EN 50086, EN 61386, classificazione 3321, fornita e posta in opera da incassare sotto traccia o sotto pavimento o all'interno di intercedini, escluse le opere murarie di scasso e di ripristino della muratura, inclusi gli oneri relativi al fissaggio sulla traccia aperta ed al		

N.	Codice	Descrizione	UnM	Prezzo
	15.05.001*.00 1	collegamento alla scatola di derivazione. E' inoltre compreso quanto altro occorre per dare il lavoro finito. Diametro esterno mm 16.	m	2,11
43	15.05.001*.00 2	Tubazione flessibile in PVC autoestinguente serie pesante IMQ. Tubazione flessibile in PVC autoestinguente serie pesante IMQ, costruita secondo le norme EN 50086, EN 61386, classificazione 3321, fornita e posta in opera da incassare sotto traccia o sotto pavimento o all'interno di intercapedini, escluse le opere murarie di scasso e di ripristino della muratura, inclusi gli oneri relativi al fissaggio sulla traccia aperta ed al collegamento alla scatola di derivazione. E' inoltre compreso quanto altro occorre per dare il lavoro finito. Diametro esterno mm 20.	m	3,85
44	15.05.001*.00 3	Tubazione flessibile in PVC autoestinguente serie pesante IMQ. Tubazione flessibile in PVC autoestinguente serie pesante IMQ, costruita secondo le norme EN 50086, EN 61386, classificazione 3321, fornita e posta in opera da incassare sotto traccia o sotto pavimento o all'interno di intercapedini, escluse le opere murarie di scasso e di ripristino della muratura, inclusi gli oneri relativi al fissaggio sulla traccia aperta ed al collegamento alla scatola di derivazione. E' inoltre compreso quanto altro occorre per dare il lavoro finito. Diametro esterno mm 25.	m	3,37
45	15.05.001*.00 4	Tubazione flessibile in PVC autoestinguente serie pesante IMQ. Tubazione flessibile in PVC autoestinguente serie pesante IMQ, costruita secondo le norme EN 50086, EN 61386, classificazione 3321, fornita e posta in opera da incassare sotto traccia o sotto pavimento o all'interno di intercapedini, escluse le opere murarie di scasso e di ripristino della muratura, inclusi gli oneri relativi al fissaggio sulla traccia aperta ed al collegamento alla scatola di derivazione. E' inoltre compreso quanto altro occorre per dare il lavoro finito. Diametro esterno mm 32.	m	4,26
46	15.05.001*.00 5	Tubazione flessibile in PVC autoestinguente serie pesante IMQ. Tubazione flessibile in PVC autoestinguente serie pesante IMQ, costruita secondo le norme EN 50086, EN 61386, classificazione 3321, fornita e posta in opera da incassare sotto traccia o sotto pavimento o all'interno di intercapedini, escluse le opere murarie di scasso e di ripristino della muratura, inclusi gli oneri relativi al fissaggio sulla traccia aperta ed al collegamento alla scatola di derivazione. E' inoltre compreso quanto altro occorre per dare il lavoro finito. Diametro esterno mm 40.	m	5,24
47	15.05.001*.00 6	Tubazione flessibile in PVC autoestinguente serie pesante IMQ. Tubazione flessibile in PVC autoestinguente serie pesante IMQ, costruita secondo le norme EN 50086, EN 61386, classificazione 3321, fornita e posta in opera da incassare sotto traccia o sotto pavimento o all'interno di intercapedini, escluse le opere murarie di scasso e di ripristino della muratura, inclusi gli oneri relativi al fissaggio sulla traccia aperta ed al collegamento alla scatola di derivazione. E' inoltre compreso quanto altro occorre per dare il lavoro finito. Diametro esterno mm 50.	m	6,17
48	15.05.002*.00 1	Tubo rigido pesante in PVC classificazione 4321. Tubo rigido filettabile in PVC autoestinguente, costruito secondo norme EN 50086, EN 61386, classificazione 4321 (1250N) fornito e posto in opera. Sono compresi: i giunti, i raccordi e le curve, ad attacco rigido, atti a garantire un grado di protezione IP55; i cavallotti. E' inoltre compreso quanto altro occorre per dare il lavoro finito. Diametro esterno mm 16	m	7,76
49	15.05.002*.00 2	Tubo rigido pesante in PVC classificazione 4321. Tubo rigido filettabile in PVC autoestinguente, costruito secondo norme EN 50086, EN 61386, classificazione 4321 (1250N) fornito e posto in opera. Sono compresi: i giunti, i raccordi e le curve, ad attacco rigido, atti a garantire un grado di protezione IP55; i cavallotti. E' inoltre compreso quanto altro occorre per dare il lavoro finito. Diametro esterno mm 20	m	8,21
50	15.05.002*.00 3	Tubo rigido pesante in PVC classificazione 4321. Tubo rigido filettabile in PVC autoestinguente, costruito secondo norme EN 50086, EN 61386, classificazione 4321 (1250N) fornito e posto in opera. Sono compresi: i giunti, i raccordi e le curve, ad attacco rigido, atti a garantire un grado di protezione IP55; i cavallotti. E' inoltre compreso quanto altro occorre per dare il lavoro finito. Diametro esterno mm 25	m	9,57
51	15.05.002*.00 4	Tubo rigido pesante in PVC classificazione 4321. Tubo rigido filettabile in PVC autoestinguente, costruito secondo norme EN 50086, EN 61386, classificazione 4321 (1250N) fornito e posto in opera. Sono compresi: i giunti, i raccordi e le curve, ad attacco rigido, atti a garantire un grado di protezione IP55; i cavallotti. E' inoltre compreso quanto altro occorre per dare il lavoro finito. Diametro esterno mm 32	m	12,36
52	15.05.002*.00 5	Tubo rigido pesante in PVC classificazione 4321. Tubo rigido filettabile in PVC autoestinguente, costruito secondo norme EN 50086, EN 61386, classificazione 4321 (1250N) fornito e posto in opera. Sono compresi: i giunti, i raccordi e le curve, ad attacco rigido, atti a garantire un grado di protezione IP55; i cavallotti. E' inoltre compreso quanto altro occorre per dare il lavoro finito. Diametro esterno mm 40	m	15,46
53	15.05.002*.00 6	Tubo rigido pesante in PVC classificazione 4321. Tubo rigido filettabile in PVC autoestinguente, costruito secondo norme EN 50086, EN 61386, classificazione 4321 (1250N) fornito e posto in opera. Sono compresi: i giunti, i raccordi e le curve, ad attacco rigido, atti a garantire un grado di protezione IP55; i cavallotti. E' inoltre		

N.	Codice	Descrizione	UnM	Prezzo
	15.05.002*.00 6	compreso quanto altro occorre per dare il lavoro finito. Diametro esterno mm 50	m	18,24
54	15.05.003*.00 1	Tubo rigido medio in PVC classificazione 3321. Tubo rigido medio in PVC piegabile a freddo costruito secondo le norme EN 50086, EN 61386, classificazione 3321 (750N) fornito e posto in opera all'interno di controsoffitti, intercapedini o in vista, completo di giunzioni, curve e manicotti, cavallotti di fissaggio. E' inoltre compreso quanto altro occorre per dare il lavoro finito. Diametro esterno mm 16	m	7,74
55	15.05.009*.00 2	Scatola di derivazione in plastica da incasso. Scatola di derivazione in plastica da incasso, fornita e posta in opera con coperchio a vista. E' inoltre compreso quanto altro occorre per dare il lavoro finito. Dimensioni assimilabili a mm 118x96x50	cad	5,35
56	15.05.009*.00 5	Scatola di derivazione in plastica da incasso. Scatola di derivazione in plastica da incasso, fornita e posta in opera con coperchio a vista. E' inoltre compreso quanto altro occorre per dare il lavoro finito. Dimensioni assimilabili a mm 160x130x70	cad	8,04
57	15.05.009*.00 7	Scatola di derivazione in plastica da incasso. Scatola di derivazione in plastica da incasso, fornita e posta in opera con coperchio a vista. E' inoltre compreso quanto altro occorre per dare il lavoro finito. Dimensioni assimilabili a mm 294x152x70	cad	17,83
58	15.05.019*.00 2	Canale multifunzionale a sezione rettangolare. Canale multifunzionale a sezione rettangolare porta cavi e porta apparecchi in materiale plastico isolante anti urto, in colore bianco o assimilabile. Fornito e posto in opera. Sono compresi: il coperchio asportabile; le giunzioni; i fissaggi in conformità alla normativa vigente, grado di protezione IP4X. E' inoltre compreso quanto altro occorre per dare il lavoro finito. Nelle misure di altezza per profondità assimilabile a: Elemento rettilineo assimilabile a mm 80x40.	m	21,08
59	15.05.019*.00 3	Canale multifunzionale a sezione rettangolare. Canale multifunzionale a sezione rettangolare porta cavi e porta apparecchi in materiale plastico isolante anti urto, in colore bianco o assimilabile. Fornito e posto in opera. Sono compresi: il coperchio asportabile; le giunzioni; i fissaggi in conformità alla normativa vigente, grado di protezione IP4X. E' inoltre compreso quanto altro occorre per dare il lavoro finito. Nelle misure di altezza per profondità assimilabile a: Elemento rettilineo assimilabile a mm 100x40.	m	22,77
60	15.05.019*.00 4	Canale multifunzionale a sezione rettangolare. Canale multifunzionale a sezione rettangolare porta cavi e porta apparecchi in materiale plastico isolante anti urto, in colore bianco o assimilabile. Fornito e posto in opera. Sono compresi: il coperchio asportabile; le giunzioni; i fissaggi in conformità alla normativa vigente, grado di protezione IP4X. E' inoltre compreso quanto altro occorre per dare il lavoro finito. Nelle misure di altezza per profondità assimilabile a: Elemento rettilineo assimilabile a mm 120x40.	m	25,81
61	15.05.019*.01 2	Canale multifunzionale a sezione rettangolare. Canale multifunzionale a sezione rettangolare porta cavi e porta apparecchi in materiale plastico isolante anti urto, in colore bianco o assimilabile. Fornito e posto in opera. Sono compresi: il coperchio asportabile; le giunzioni; i fissaggi in conformità alla normativa vigente, grado di protezione IP4X. E' inoltre compreso quanto altro occorre per dare il lavoro finito. Nelle misure di altezza per profondità assimilabile a: Elemento rettilineo assimilabile a mm 150x60.	m	32,34
62	15.05.019*.01 7	Canale multifunzionale a sezione rettangolare. Canale multifunzionale a sezione rettangolare porta cavi e porta apparecchi in materiale plastico isolante anti urto, in colore bianco o assimilabile. Fornito e posto in opera. Sono compresi: il coperchio asportabile; le giunzioni; i fissaggi in conformità alla normativa vigente, grado di protezione IP4X. E' inoltre compreso quanto altro occorre per dare il lavoro finito. Nelle misure di altezza per profondità assimilabile a: Traversina di tenuta cavi h = mm 80	cad	4,65
63	15.05.019*.01 8	Canale multifunzionale a sezione rettangolare. Canale multifunzionale a sezione rettangolare porta cavi e porta apparecchi in materiale plastico isolante anti urto, in colore bianco o assimilabile. Fornito e posto in opera. Sono compresi: il coperchio asportabile; le giunzioni; i fissaggi in conformità alla normativa vigente, grado di protezione IP4X. E' inoltre compreso quanto altro occorre per dare il lavoro finito. Nelle misure di altezza per profondità assimilabile a: Traversina di tenuta cavi h = mm 100	cad	4,84
64	15.05.019*.01 9	Canale multifunzionale a sezione rettangolare. Canale multifunzionale a sezione rettangolare porta cavi e porta apparecchi in materiale plastico isolante anti urto, in colore bianco o assimilabile. Fornito e posto in opera. Sono compresi: il coperchio asportabile; le giunzioni; i fissaggi in conformità alla normativa vigente, grado di protezione IP4X. E' inoltre compreso quanto altro occorre per dare il lavoro finito. Nelle misure di altezza per profondità assimilabile a: Traversina di tenuta cavi h = mm 120	cad	4,98
65	15.05.019*.02	Canale multifunzionale a sezione rettangolare. Canale multifunzionale a sezione		

N.	Codice	Descrizione	UnM	Prezzo
	15.05.019*.020	rettangolare porta cavi e porta apparecchi in materiale plastico isolante anti urto, in colore bianco o assimilabile. Fornito e posto in opera. Sono compresi: il coperchio asportabile; le giunzioni; i fissaggi in conformità alla normativa vigente, grado di protezione IP4X. E' inoltre compreso quanto altro occorre per dare il lavoro finito. Nelle misure di altezza per profondità assimilabile a: Traversina di tenuta cavi h = mm 150	cad	5,52
66	15.05.019*.024	Canale multifunzionale a sezione rettangolare. Canale multifunzionale a sezione rettangolare porta cavi e porta apparecchi in materiale plastico isolante anti urto, in colore bianco o assimilabile. Fornito e posto in opera. Sono compresi: il coperchio asportabile; le giunzioni; i fissaggi in conformità alla normativa vigente, grado di protezione IP4X. E' inoltre compreso quanto altro occorre per dare il lavoro finito. Nelle misure di altezza per profondità assimilabile a: Angolo interno o esterno variabile 80x40 mm	cad	10,15
67	15.05.019*.025	Canale multifunzionale a sezione rettangolare. Canale multifunzionale a sezione rettangolare porta cavi e porta apparecchi in materiale plastico isolante anti urto, in colore bianco o assimilabile. Fornito e posto in opera. Sono compresi: il coperchio asportabile; le giunzioni; i fissaggi in conformità alla normativa vigente, grado di protezione IP4X. E' inoltre compreso quanto altro occorre per dare il lavoro finito. Nelle misure di altezza per profondità assimilabile a: Angolo interno o esterno variabile 100x40 mm	cad	10,96
68	15.05.019*.029	Canale multifunzionale a sezione rettangolare. Canale multifunzionale a sezione rettangolare porta cavi e porta apparecchi in materiale plastico isolante anti urto, in colore bianco o assimilabile. Fornito e posto in opera. Sono compresi: il coperchio asportabile; le giunzioni; i fissaggi in conformità alla normativa vigente, grado di protezione IP4X. E' inoltre compreso quanto altro occorre per dare il lavoro finito. Nelle misure di altezza per profondità assimilabile a: Angolo interno o esterno variabile 120x40 mm	cad	11,59
69	15.05.019*.041	Canale multifunzionale a sezione rettangolare. Canale multifunzionale a sezione rettangolare porta cavi e porta apparecchi in materiale plastico isolante anti urto, in colore bianco o assimilabile. Fornito e posto in opera. Sono compresi: il coperchio asportabile; le giunzioni; i fissaggi in conformità alla normativa vigente, grado di protezione IP4X. E' inoltre compreso quanto altro occorre per dare il lavoro finito. Nelle misure di altezza per profondità assimilabile a: Angolo piano o derivazione 80x40 mm	cad	9,80
70	15.05.019*.042	Canale multifunzionale a sezione rettangolare. Canale multifunzionale a sezione rettangolare porta cavi e porta apparecchi in materiale plastico isolante anti urto, in colore bianco o assimilabile. Fornito e posto in opera. Sono compresi: il coperchio asportabile; le giunzioni; i fissaggi in conformità alla normativa vigente, grado di protezione IP4X. E' inoltre compreso quanto altro occorre per dare il lavoro finito. Nelle misure di altezza per profondità assimilabile a: Angolo piano o derivazione 100x40 mm	cad	11,34
71	15.05.019*.043	Canale multifunzionale a sezione rettangolare. Canale multifunzionale a sezione rettangolare porta cavi e porta apparecchi in materiale plastico isolante anti urto, in colore bianco o assimilabile. Fornito e posto in opera. Sono compresi: il coperchio asportabile; le giunzioni; i fissaggi in conformità alla normativa vigente, grado di protezione IP4X. E' inoltre compreso quanto altro occorre per dare il lavoro finito. Nelle misure di altezza per profondità assimilabile a: Angolo piano o derivazione 120x40 mm	cad	12,35
72	15.05.019*.044	Canale multifunzionale a sezione rettangolare. Canale multifunzionale a sezione rettangolare porta cavi e porta apparecchi in materiale plastico isolante anti urto, in colore bianco o assimilabile. Fornito e posto in opera. Sono compresi: il coperchio asportabile; le giunzioni; i fissaggi in conformità alla normativa vigente, grado di protezione IP4X. E' inoltre compreso quanto altro occorre per dare il lavoro finito. Nelle misure di altezza per profondità assimilabile a: Angolo piano o derivazione 150x60 mm	cad	20,51
73	15.05.019*.049	Canale multifunzionale a sezione rettangolare. Canale multifunzionale a sezione rettangolare porta cavi e porta apparecchi in materiale plastico isolante anti urto, in colore bianco o assimilabile. Fornito e posto in opera. Sono compresi: il coperchio asportabile; le giunzioni; i fissaggi in conformità alla normativa vigente, grado di protezione IP4X. E' inoltre compreso quanto altro occorre per dare il lavoro finito. Nelle misure di altezza per profondità assimilabile a: Derivazione 80x40 mm	cad	9,61
74	15.05.019*.050	Canale multifunzionale a sezione rettangolare. Canale multifunzionale a sezione rettangolare porta cavi e porta apparecchi in materiale plastico isolante anti urto, in colore bianco o assimilabile. Fornito e posto in opera. Sono compresi: il coperchio asportabile; le giunzioni; i fissaggi in conformità alla normativa vigente, grado di protezione IP4X. E' inoltre compreso quanto altro occorre per dare il lavoro finito. Nelle misure di altezza per profondità assimilabile a: Derivazione 100x40 mm	cad	11,24

N.	Codice	Descrizione	UnM	Prezzo
75	15.05.019*.05 1	Canale multifunzionale a sezione rettangolare. Canale multifunzionale a sezione rettangolare porta cavi e porta apparecchi in materiale plastico isolante anti urto, in colore bianco o assimilabile. Fornito e posto in opera. Sono compresi: il coperchio asportabile; le giunzioni; i fissaggi in conformità alla normativa vigente, grado di protezione IP4X. E' inoltre compreso quanto altro occorre per dare il lavoro finito. Nelle misure di altezza per profondità assimilabile a: Derivazione 120x40 mm	cad	12,29
76	15.05.019*.05 2	Canale multifunzionale a sezione rettangolare. Canale multifunzionale a sezione rettangolare porta cavi e porta apparecchi in materiale plastico isolante anti urto, in colore bianco o assimilabile. Fornito e posto in opera. Sono compresi: il coperchio asportabile; le giunzioni; i fissaggi in conformità alla normativa vigente, grado di protezione IP4X. E' inoltre compreso quanto altro occorre per dare il lavoro finito. Nelle misure di altezza per profondità assimilabile a: Derivazione 150x60 mm	cad	21,43
77	15.05.019*.05 6	Canale multifunzionale a sezione rettangolare. Canale multifunzionale a sezione rettangolare porta cavi e porta apparecchi in materiale plastico isolante anti urto, in colore bianco o assimilabile. Fornito e posto in opera. Sono compresi: il coperchio asportabile; le giunzioni; i fissaggi in conformità alla normativa vigente, grado di protezione IP4X. E' inoltre compreso quanto altro occorre per dare il lavoro finito. Nelle misure di altezza per profondità assimilabile a: Scatola di derivazione h : 100 mm	cad	54,23
78	15.05.019*.05 7	Canale multifunzionale a sezione rettangolare. Canale multifunzionale a sezione rettangolare porta cavi e porta apparecchi in materiale plastico isolante anti urto, in colore bianco o assimilabile. Fornito e posto in opera. Sono compresi: il coperchio asportabile; le giunzioni; i fissaggi in conformità alla normativa vigente, grado di protezione IP4X. E' inoltre compreso quanto altro occorre per dare il lavoro finito. Nelle misure di altezza per profondità assimilabile a: Scatola di derivazione h : 120 mm	cad	70,23
	15.06	Quadri elettrici (Interruttori - Carpenterie)		
79	15.06.001*.00 8	Interruttore automatico magnetotermico, caratteristica C, potere di interruzione 6KA. Interruttore automatico magnetotermico, caratteristica C, potere di interruzione 6KA, fornito e posto in opera su modulo DIN. Sono compresi: la quota di cablaggio; gli accessori da inserire all'interno del quadro. E' inoltre compreso quanto altro occorre per dare il lavoro finito. E' esclusa la quota di carpenteria. Bipolare da 10 a 32A - 6KA	cad	66,07
80	15.06.001*.01 1	Interruttore automatico magnetotermico, caratteristica C, potere di interruzione 6KA. Interruttore automatico magnetotermico, caratteristica C, potere di interruzione 6KA, fornito e posto in opera su modulo DIN. Sono compresi: la quota di cablaggio; gli accessori da inserire all'interno del quadro. E' inoltre compreso quanto altro occorre per dare il lavoro finito. E' esclusa la quota di carpenteria. Tripolare da 10 a 32A - 6KA C60N	cad	101,35
81	15.06.001*.01 5	Interruttore automatico magnetotermico, caratteristica C, potere di interruzione 6KA. Interruttore automatico magnetotermico, caratteristica C, potere di interruzione 6KA, fornito e posto in opera su modulo DIN. Sono compresi: la quota di cablaggio; gli accessori da inserire all'interno del quadro. E' inoltre compreso quanto altro occorre per dare il lavoro finito. E' esclusa la quota di carpenteria. Tripolare+N.A. da 40 a 63A - 6KA	cad	168,05
82	15.06.005*.00 1	Interruttore differenziale puro sprovvisto di protezione magnetotermica. Interruttore differenziale puro sprovvisto di protezione magnetotermica anche per correnti differenziali pulsanti e componenti continue, fornito e posto in opera. Sono compresi: la quota di cablaggio; gli accessori; il montaggio su quadro su profilato DIN. E' inoltre compreso quanto altro occorre per dare il lavoro finito. E' esclusa la quota di carpenteria. Bipolare da 10 a 16A con Id: 0.03A per c.p. e c.c.	cad	137,99
83	15.06.005*.00 2	Interruttore differenziale puro sprovvisto di protezione magnetotermica. Interruttore differenziale puro sprovvisto di protezione magnetotermica anche per correnti differenziali pulsanti e componenti continue, fornito e posto in opera. Sono compresi: la quota di cablaggio; gli accessori; il montaggio su quadro su profilato DIN. E' inoltre compreso quanto altro occorre per dare il lavoro finito. E' esclusa la quota di carpenteria. Bipolare da 25 a 40A con Id: 0.03A per c.p. e c.c.	cad	159,45
84	15.06.006*.00 3	Interruttore differenziale magnetotermico, caratteristica C o D, potere di interruzione pari a 10KA. Interruttore differenziale magnetotermico, caratteristica C o D, potere di interruzione pari a 10KA, fornito e posto in opera funzionante su profilato DIN. Sono compresi: la quota di cablaggio; gli accessori; il montaggio su quadro. E' inoltre compreso quanto altro occorre per dare il lavoro finito. E' esclusa la quota di carpenteria. Tripolare da 6A a 32A con Id: 0.03A.	cad	243,25
85	15.06.007*.00 1	Interruttore differenziale magnetotermico, caratteristica C, potere di interruzione pari a 6KA. Interruttore differenziale magnetotermico, caratteristica C, potere di interruzione pari a 6KA, posto in opera funzionante a perfetta regola d'arte su		

N.	Codice	Descrizione	UnM	Prezzo
	15.06.007*.00 1	profilato DIN, completo di quota di cablaggio, accessori e montaggio su quadro, esclusa la quota di carpenteria. Bipolare da 6 a 32A con Id: 0.03A.	cad	155,62
86	15.06.007*.00 2	Interruttore differenziale magnetotermico, caratteristica C, potere di interruzione pari a 6KA. Interruttore differenziale magnetotermico, caratteristica C, potere di interruzione pari a 6KA, posto in opera funzionante a perfetta regola d'arte su profilato DIN, completo di quota di cablaggio, accessori e montaggio su quadro, esclusa la quota di carpenteria. Bipolare da 40 a 63A con Id: 0.03A.	cad	183,88
87	15.06.018*.00 2	Apparecchi modulari da inserire su quadro elettrico con attacco DIN. Apparecchi modulari da inserire su quadro elettrico con attacco DIN, forniti e posti in opera. Sono compresi: il cablaggio; gli accessori; il montaggio. E' compreso quanto altro occorre per dare il lavoro finito. E' esclusa la quota di carpenteria. Interruttore non automatico bipolare fino a 32A.	cad	34,43
88	15.06.018*.02 3	Apparecchi modulari da inserire su quadro elettrico con attacco DIN. Apparecchi modulari da inserire su quadro elettrico con attacco DIN, forniti e posti in opera. Sono compresi: il cablaggio; gli accessori; il montaggio. E' compreso quanto altro occorre per dare il lavoro finito. E' esclusa la quota di carpenteria. Presa UNEL bipolare 2x16A+T.	cad	30,97
89	15.06.018*.02 9	Apparecchi modulari da inserire su quadro elettrico con attacco DIN. Apparecchi modulari da inserire su quadro elettrico con attacco DIN, forniti e posti in opera. Sono compresi: il cablaggio; gli accessori; il montaggio. E' compreso quanto altro occorre per dare il lavoro finito. E' esclusa la quota di carpenteria. Interruttore temporizzatore per luce scale 16A max 5 min.	cad	67,80
90	15.06.018*.05 2	Apparecchi modulari da inserire su quadro elettrico con attacco DIN. Apparecchi modulari da inserire su quadro elettrico con attacco DIN, forniti e posti in opera. Sono compresi: il cablaggio; gli accessori; il montaggio. E' compreso quanto altro occorre per dare il lavoro finito. E' esclusa la quota di carpenteria. Sganciatore di apertura.	cad	63,16
91	15.06.021*.00 3	Centralino in resina da parete con grado di protezione IP55. Centralino in resina da parete con grado di protezione IP55 completo di sportello, realizzato in doppio isolamento per tensioni fino a 415 Volts, fornito e posto in opera atto a contenere apparati su modulo DIN da mm 17,5. E' compreso quanto altro occorre per dare il lavoro finito. Da 25 a 36 moduli.	cad	136,16
92	15.06.021*.00 4	Centralino in resina da parete con grado di protezione IP55. Centralino in resina da parete con grado di protezione IP55 completo di sportello, realizzato in doppio isolamento per tensioni fino a 415 Volts, fornito e posto in opera atto a contenere apparati su modulo DIN da mm 17,5. E' compreso quanto altro occorre per dare il lavoro finito. Da 37 a 54 moduli.	cad	196,87
93	15.06.022*.00 3	Centralino tipo d'appartamento incassato a parete IP40. Centralino tipo d'appartamento incassato a parete, fornito e posto in opera, atto a contenere apparati in modulo DIN mm 17.5. Sono compresi: le opere murarie; lo sportello. E' inoltre compreso quanto altro occorre per dare il lavoro finito. Da 9 a 12 moduli.	cad	57,30
94	15.06.023*.00 1	Centralino da parete IP40 in materiale isolante. Centralino da parete IP40 realizzato in materiale isolante, fornito e posto in opera, atto a contenere apparati in modulo DIN mm 17,5. Sono compresi: il fissaggio; lo sportello. E' inoltre compreso quanto altro occorre per dare il lavoro finito. Fino a 12 moduli.	cad	65,93
95	15.06.023*.00 2	Centralino da parete IP40 in materiale isolante. Centralino da parete IP40 realizzato in materiale isolante, fornito e posto in opera, atto a contenere apparati in modulo DIN mm 17,5. Sono compresi: il fissaggio; lo sportello. E' inoltre compreso quanto altro occorre per dare il lavoro finito. Da 13 a 24 moduli.	cad	86,87
96	15.06.023*.00 3	Centralino da parete IP40 in materiale isolante. Centralino da parete IP40 realizzato in materiale isolante, fornito e posto in opera, atto a contenere apparati in modulo DIN mm 17,5. Sono compresi: il fissaggio; lo sportello. E' inoltre compreso quanto altro occorre per dare il lavoro finito. Da 25 a 36 moduli.	cad	132,80
	15.07	Impianti di terra e parafulmini		
97	15.07.006*.00 1	Puntazza a croce per dispersione. Puntazza a croce per dispersione realizzata in acciaio zincato a fuoco di dimensioni mm 50x50x5, da conficcare in terreno di media consistenza, all'interno di pozzetto ispezionabile, fornita e posta in opera. Sono compresi: la staffa; il morsetto per collegamento; il collegamento alla rete generale di terra. E' inoltre compreso quanto altro occorre per dare l'opera finita. Di lunghezza pari a m 1,5.	cad	41,37
98	15.07.008*.00 4	Pozzetto in cemento o in resina. Pozzetto in cemento o in resina completo di coperchio carrabile, fornito e posto in opera completo di cartello identificativo in alluminio serigrafato. E' compreso quanto altro occorre per dare l'opera finita. In cemento mm 400 x mm 400.	cad	73,43

N.	Codice	Descrizione	UnM	Prezzo
99	15.07.009*	Collegamenti equipotenziali delle masse metalliche interne. Collegamenti equipotenziali delle masse metalliche interne (serramenti, tubazioni metalliche di scarico dei lavandini, ecc.) al nodo equipotenziale con conduttore in rame isolato N07V-K "giallo-verde", posto entro tubo protettivo flessibile in PVC pesante, autoestinguente, a vista o incassato su qualsiasi tipo di struttura. Compreso allacciamenti e quanto altro occorre per dare il lavoro finito. Conduttore 6 mm ²	m	12,68
100	15.07.011*	Esecuzione nodo equipotenziale di terra. Esecuzione nodo equipotenziale di terra comprendente cassetta con coperchio a vite, posato incassato su qualsiasi tipo di struttura, completo di barra in rame nudo da 30 x 3 mm x 100 per i collegamenti equipotenziali e quanto altro occorre per dare il lavoro finito. Cassetta 120 x 100 x 80 mm.	cad	35,84
	15.08	Illuminazione di interni ed esterni		
101	15.08.002*.00 1	Plafoniera a forma circolare od ovale con corpo metallico e schermo in vetro. Plafoniera a forma circolare od ovale con corpo metallico e schermo in vetro, fissata ad altezza max di m 3,50, fornita e posta in opera. Sono compresi: la lampada incandescente con attacco E27; la gabbia di protezione; i collegamenti elettrici; gli accessori di fissaggio. Il tutto con grado di protezione IP55. E' inoltre compreso quanto altro occorre per dare il lavoro finito. Con lampada max 100W.	cad	72,87
102	15.08.003*.00 1	Plafoniera con corpo in policarbonato autoestinguente o in poliestere rinforzato e schermo in policarbonato autoestinguente e grado di protezione min. IP55. Plafoniera con corpo in policarbonato autoestinguente o in poliestere rinforzato e schermo in policarbonato autoestinguente e grado di protezione min. IP55, fissata ad altezza max di m 3,50, fornita e posta in opera. Sono compresi: i tubi fluorescenti; gli starter; i reattori; il fusibile; i condensatori di rifasamento; la coppa prismatizzata; gli accessori di fissaggio. E' inoltre compreso quanto altro occorre per dare il lavoro finito. Esecuzione 2x58W.	cad	129,16
103	15.08.003*.00 2	Plafoniera con corpo in policarbonato autoestinguente o in poliestere rinforzato e schermo in policarbonato autoestinguente e grado di protezione min. IP55. Plafoniera con corpo in policarbonato autoestinguente o in poliestere rinforzato e schermo in policarbonato autoestinguente e grado di protezione min. IP55, fissata ad altezza max di m 3,50, fornita e posta in opera. Sono compresi: i tubi fluorescenti; gli starter; i reattori; il fusibile; i condensatori di rifasamento; la coppa prismatizzata; gli accessori di fissaggio. E' inoltre compreso quanto altro occorre per dare il lavoro finito. Esecuzione 2x36W.	cad	107,17
104	15.08.003*.00 4	Plafoniera con corpo in policarbonato autoestinguente o in poliestere rinforzato e schermo in policarbonato autoestinguente e grado di protezione min. IP55. Plafoniera con corpo in policarbonato autoestinguente o in poliestere rinforzato e schermo in policarbonato autoestinguente e grado di protezione min. IP55, fissata ad altezza max di m 3,50, fornita e posta in opera. Sono compresi: i tubi fluorescenti; gli starter; i reattori; il fusibile; i condensatori di rifasamento; la coppa prismatizzata; gli accessori di fissaggio. E' inoltre compreso quanto altro occorre per dare il lavoro finito. Esecuzione 1x58W.	cad	84,48
105	15.08.003*.00 5	Plafoniera con corpo in policarbonato autoestinguente o in poliestere rinforzato e schermo in policarbonato autoestinguente e grado di protezione min. IP55. Plafoniera con corpo in policarbonato autoestinguente o in poliestere rinforzato e schermo in policarbonato autoestinguente e grado di protezione min. IP55, fissata ad altezza max di m 3,50, fornita e posta in opera. Sono compresi: i tubi fluorescenti; gli starter; i reattori; il fusibile; i condensatori di rifasamento; la coppa prismatizzata; gli accessori di fissaggio. E' inoltre compreso quanto altro occorre per dare il lavoro finito. Esecuzione 1x36W.	cad	73,14
106	15.08.004*.00 3	Plafoniera con corpo in acciaio, ottica speculare con schermo parabolico in alluminio antiriflesso a bassissima luminanza (a 50° minore 200 cd/m ²) con titolo di alluminio superiore al 99,9%. Plafoniera con corpo in acciaio, ottica con schermo parabolico in alluminio antiriflesso armatura verniciata a fuoco, fornita e posta in opera perfettamente funzionante, fissata ad un'altezza max di m 3,50. Sono compresi: gli accessori; i reattori; i condensatori di rifasamento; gli starter; le staffe di fissaggio; i tubi fluorescenti; la posa in vista o ad incasso su controsoffitti. E' inoltre compreso quanto altro occorre per dare il lavoro finito. Potenza 2x58W.	cad	247,48
107	15.08.006*.00 3	Plafoniera con corpo in acciaio e schermo in alluminio con titolo superiore al 99%, bassa luminanza (a 60° minore di 200 cd m ²). Plafoniera con corpo in acciaio e schermo in alluminio anodizzato e satinato, o in acciaio verniciato, fornita e posta in opera ad altezza max m 3,50. Sono compresi: gli accessori; i reattori; i condensatori di rifasamento; gli starter; i fissaggi e tubi fluorescenti; la posa in vista o ad incasso su controsoffitto. E' inoltre compreso quanto altro occorre per dare il lavoro finito. 2x58W	cad	175,01
108	15.08.015*.00 1	Gruppo autonomo di emergenza da inserire su plafoniera. Gruppo autonomo di emergenza da inserire su plafoniera con lampade fluorescenti atto a garantire la		

