

Gestecno

di Francesco Pascarella s.a.s.

LABORATORIO GEOTECNICO

(iscrizione A.L.G.I. n. 95)

SISTEMI DI MONITORAGGIO

PROVE IN SITO

via Monte Primo, 12 62022 Castelraimondo (MC)

tel. e fax 0737/642174 - partita IVA 01137480438

trib. Camerino n. 1559 - C.C.I.A.A. MC n. 0118704

Castelraimondo, il 6 ottobre 1997

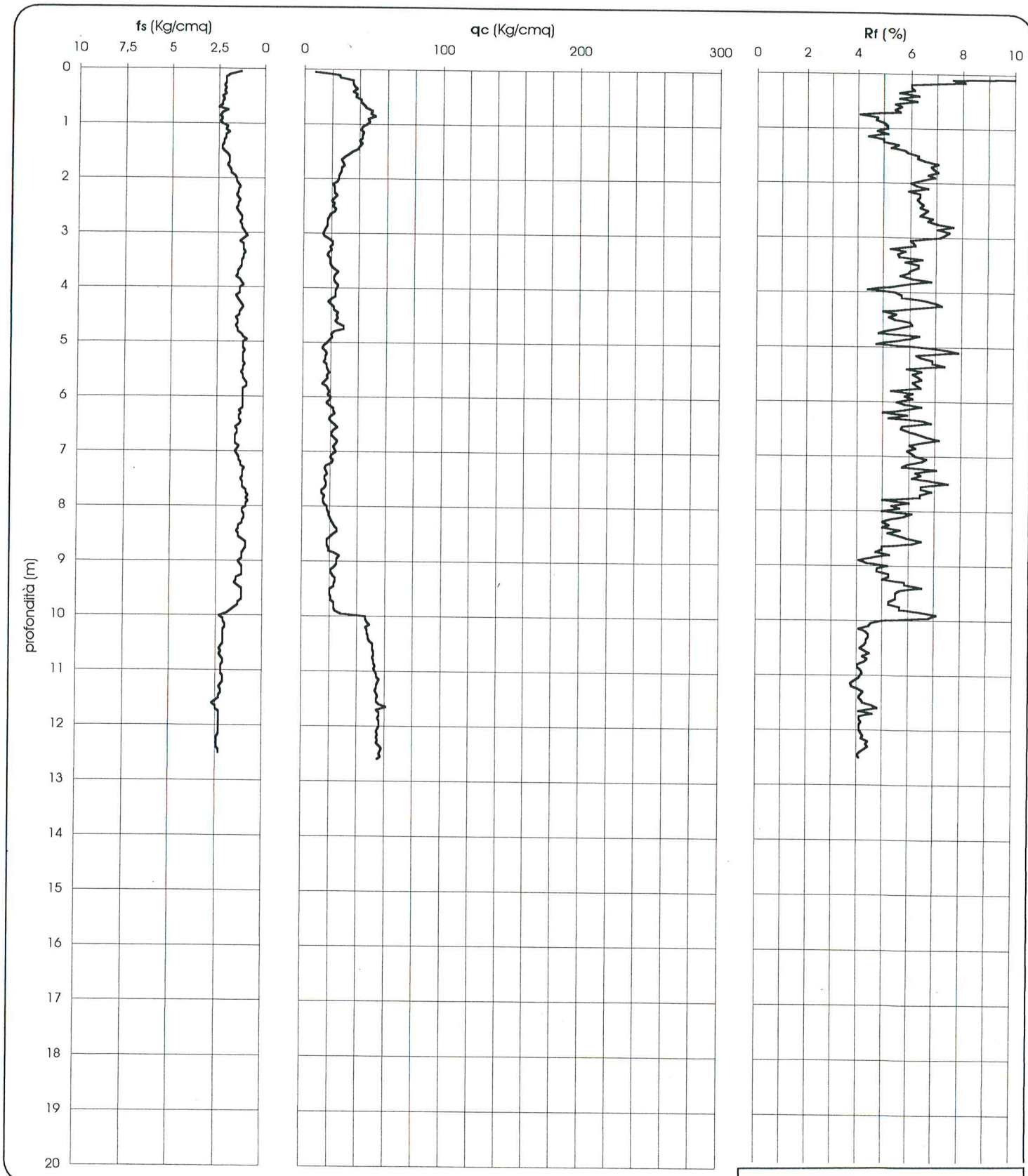
COMMITTENTE: dott. Andrea Ambrogi - dott. Sergio Ioiò

CANTIERE: loc. Cappuccini - Fermo (AP)

PROVA N. 2 del 01/10/1997

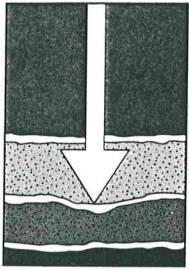
PROF.: 12,60 m

PROVA PENETROMETRICA STATICA E-CPT: RAPPRESENTAZIONE GRAFICA



T6

cantiere: Cappuccini



Gestecno

di Francesco Pascarella s.a.s.

LABORATORIO GEOTECNICO

(iscrizione A.L.G.I. n. 95)

SISTEMI DI MONITORAGGIO
PROVE IN SITO

via Monte Primo, 12 62022 Castelraimondo (MC)
tel. e fax 0737/642174 - partita IVA 01137480438
trib. Camerino n. 1559 - C.C.I.A.A. MC n. 0118704

Castelraimondo, il 6 ottobre 1997

COMMITTENTE: dott. Andrea Ambrogi - dott. Sergio Ioiò

CANTIERE: loc. Cappuccini - Fermo (AP)

PROVA N. 2 del 01/10/1997

PROF.: 12,60 m

PROVA PENETROMETRICA STATICA E-CPT: PROPOSTA DI ELABORAZ. STRATIGRAFICA E CARATTERIZZ. GEOMECCANICA

profondità (m)	litologia	q_c (Kg/cm ²)	q_{cm} (Kg/cm ²)	$\sigma_{v\text{ eff}}$ (Kg/cm ²)	Dr (%)	ϕ (°)	E (Kg/cm ²)	C_u (Kg/cm ²)	M (Kg/cm ²)	OCR (-)
0,0 - 0,6	terreno vegetale									
0,6 - 1,6	limi argillosi		40	0,21				2,34	80	
1,6 - 5,0	argille limose		20	0,58				1,14	40	
5,0 - 7,0			20	1,14				1,11	40	
7,0 - 10,0			20	1,71				1,08	40	
10,0 - 11,0	argille limose		48	2,09				2,70	96	
11,0 - 12,6			54	2,36				3,04	108	
12,6 - 13,0										
13,0 - 14,0										
14,0 - 15,0										
15,0 - 16,0										
16,0 - 17,0										
17,0 - 18,0										
18,0 - 19,0										
19,0 - 20,0										

T₆ cantiere: Cappuccini