

Gestecno

di Francesco Pascarella s.a.s.

LABORATORIO GEOTECNICO

(iscrizione A.L.G.I. n. 95)

SISTEMI DI MONITORAGGIO

PROVE IN SITO

via Monte Primo, 12 62022 Castelraimondo (MC)
tel. e fax 0737/642174 - partita IVA 01137480438
trib. Camerino n. 1559 - C.C.I.A.A. MC n. 0118704

Castelraimondo, il 3 luglio 1997

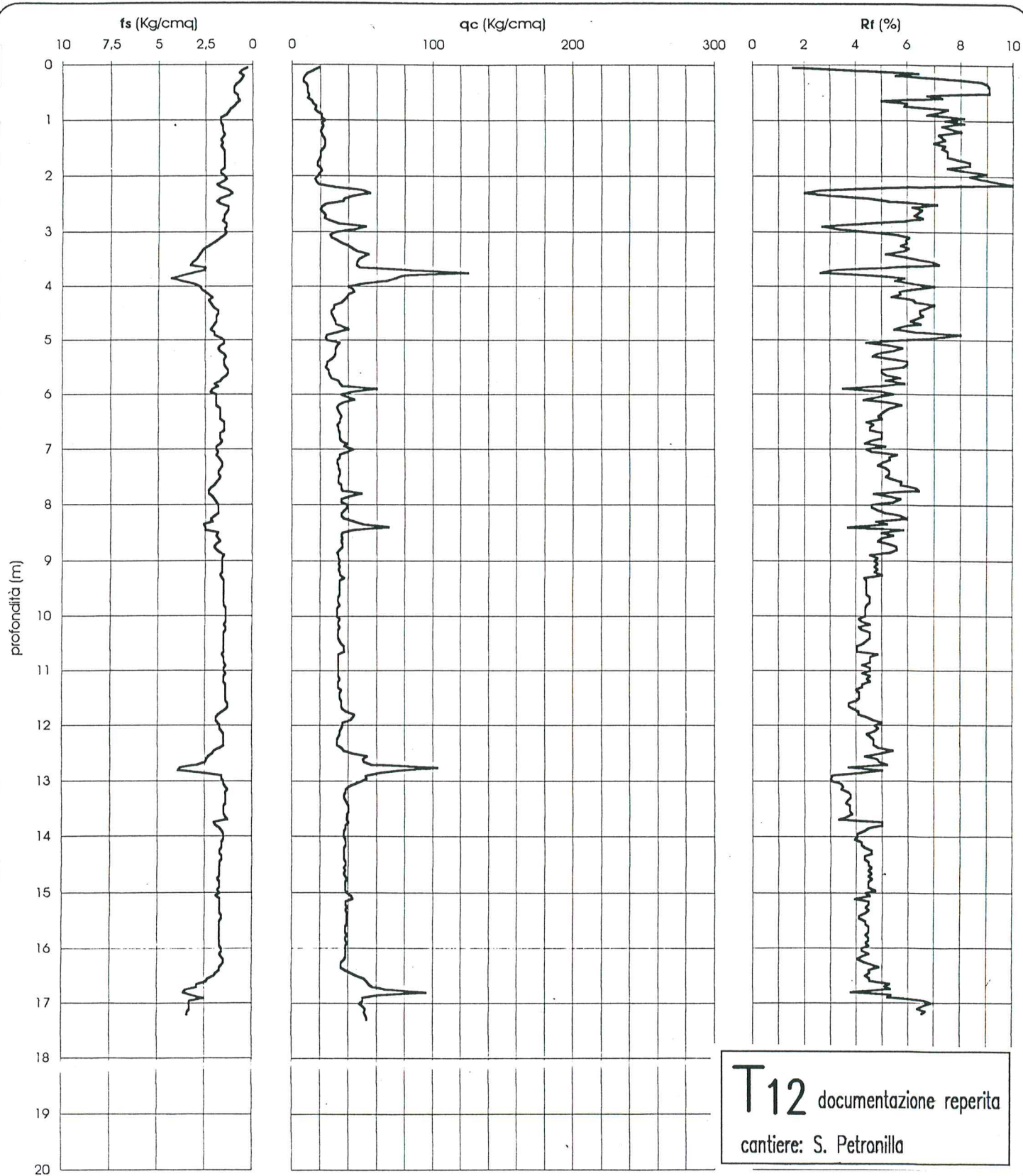
COMMITTENTE: dott. geol. Paolo Boldrini

CANTIERE: loc. Santa Petronilla - Fermo (AP)

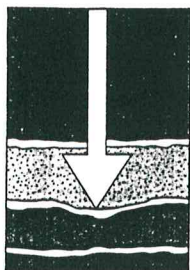
PROVA N. 2 del 02/07/1997

PROF.: 17,30 m

PROVA PENETROMETRICA STATICA E-CPT: RAPPRESENTAZIONE GRAFICA



T12 documentazione reperita
cantiere: S. Petronilla



Gestecno s.a.s.
di Francesco Pascarella

LABORATORIO GEOTECNICO
(iscrizione A.L.G.I. n. 95)
SISTEMI DI MONITORAGGIO
PROVE IN SITO

via Monte Primo, 12 62022 Castelraimondo (MC)
tel. e fax 0737/642174 - partita IVA 01137480438
trib. Camerino n. 1559 - C.C.I.A.A. MC n. 0118704

Castelraimondo, il 3 luglio 1997

COMMITTENTE: dott. geol. Paolo Boldrini

CANTIERE: loc. Santa Petronilla - Fermo (AP)

PROVA N. 2 del 02/07/1997

PROF.: 17,30 m

PROVA PENETROMETRICA STATICA E-CPT: PROPOSTA DI ELABORAZ. STRATIGRAFICA E CARATTERIZZ. GEOMECCANICA

profondità (m)	litologia	q_c (Kg/cm ²)				q_{cm} (Kg/cm ²)	$\sigma_{v\text{eff}}$ (Kg/cm ²)	Dr (%)	ϕ (°)	E (Kg/cm ²)	C_u (Kg/cm ²)	M (Kg/cm ²)	OCR (-)
		0	25	50	75								
0,8	terreno vegetale												
2,0						20	0,40			1,15	40		
3,2													
4,3						44	0,75			2,54	88		
5,8													
6,0	argille con intercalazioni sabbiose					26	1,01			1,47	52		
7,0													
8,0						34	1,38			1,92	68		
9,0													
10,0						34	1,82			1,89	68		
11,0													
12,0						34	2,26			1,87	68		
12,4													
13,0	sabbie					54	2,55	36	32	89			
13,1													
14,0						38	2,79			2,07	76		
15,0	argille con intercalazioni sabbiose												
16,0						38	3,12			2,05	76		
16,4													
17,0						50	3,37			2,74	100		
17,3													
18,0													
19,0													
20,0													

T12 documentazione reperita
cantiere: S. Petronilla