

COMUNE DI FERMO
Provincia di Fermo



INDAGINE SISMICA MASW
COSTRUZIONE PALAZZINA DI CIVILE ABITAZIONE

RELAZIONE GEOFISICA

Committente: Dott. Geol. Andrea Ambrogi

Data : 25/06/2010

File/Rif. : 111_SALVANO_10

Allegato : unico

 **GEOS geofisica s.n.c.**
del Dr. Geol. G. Napoleone e D. Gattini
Largo Grammercato, 3 - 60035 JESI (AN)
Tel. e Fax 0731.200260
Partita IVA 01329540429



LOCALITÀ SALVANO (FM)

Ubicazione indagine MASW



Stendimento MASW

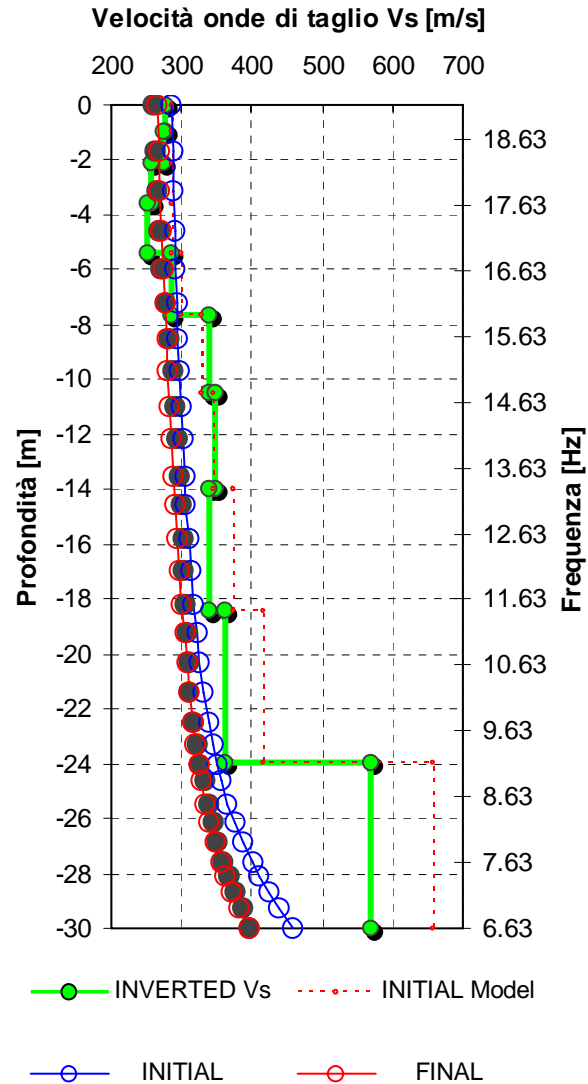


Committente:	Comune Montemaggiore al Metauro	
Progetto:	Indagine sismica MASW	
Sito:	Montemaggiore al Metauro (PU)	
Data:	Giugno 2010	Figura:
Relazione:	110/10	1

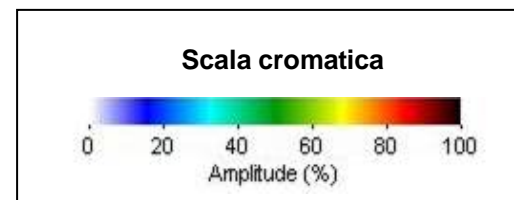
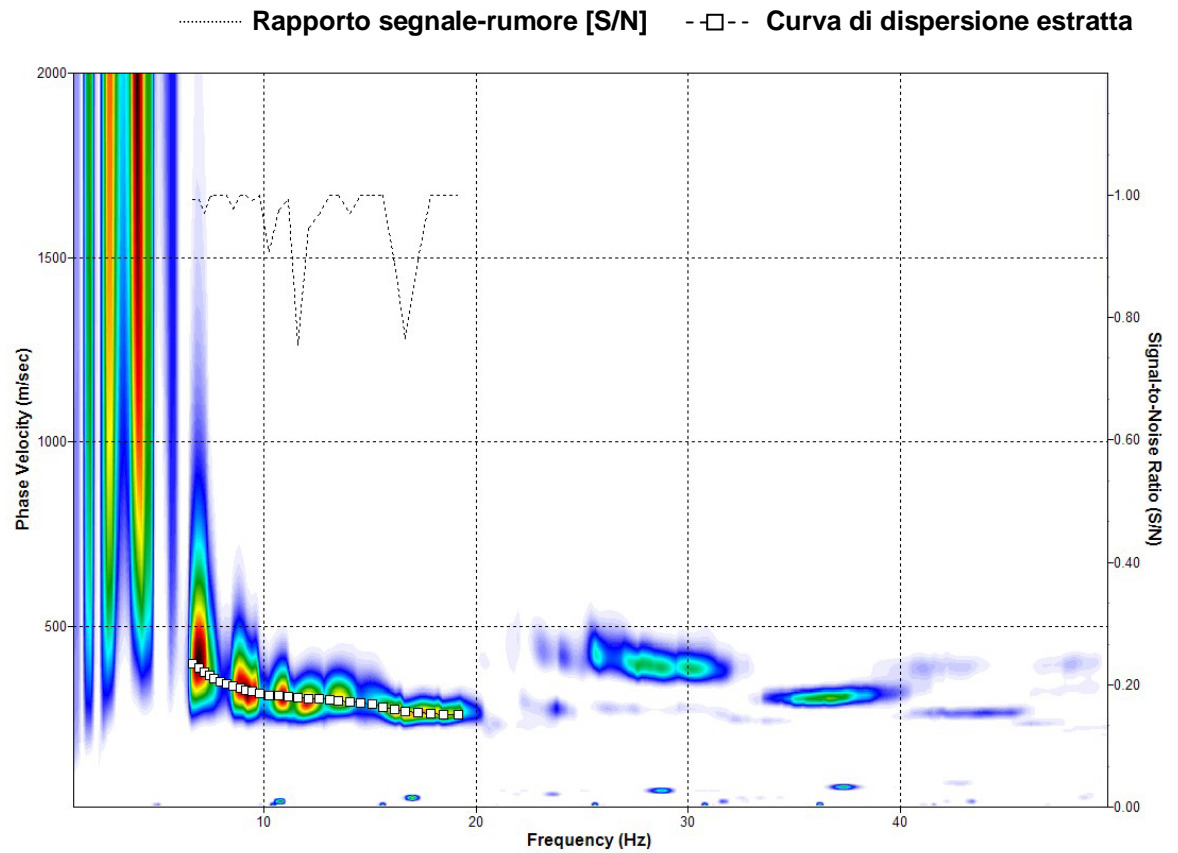
LOCALITÀ SALVANO (FM)

Curva di dispersione e modello di velocità Onde Vs

Modello delle velocità



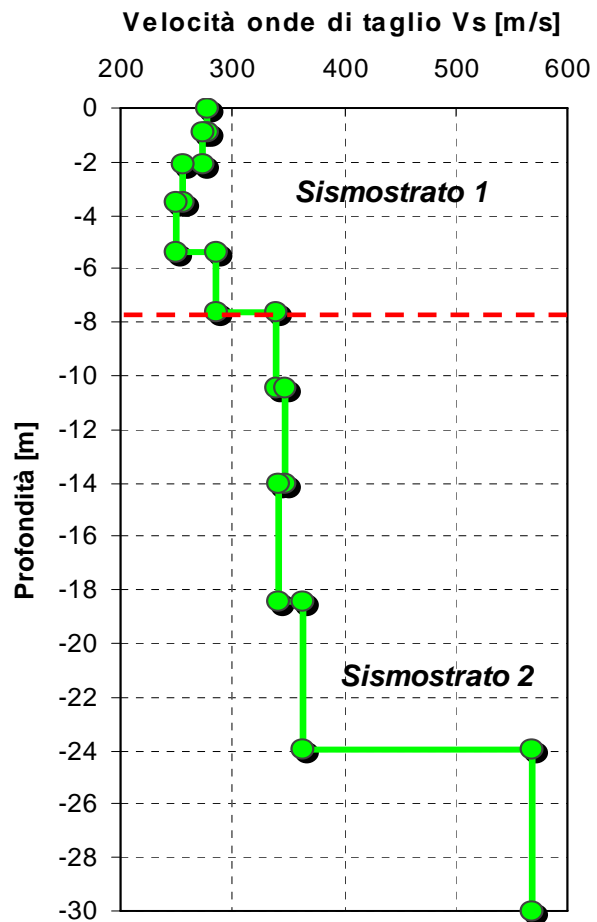
Curva di dispersione



Committente:	Comune Montemaggiore al Metauro	
Progetto:	Indagine sismica MASW	
Sito:	Montemaggiore al Metauro (PU)	
Data:	Giugno 2010	Figura:
Relazione:	110/10	2

LOCALITÀ SALVANO (FM)

Profilo di velocità – Onde Vs



Modello Profilo Vs a 10 strati

Strato	Profondità	Vs
1	-0.93	276.89
2	-2.09	273.42
3	-3.54	255.66
4	-5.36	250.49
5	-7.62	286.04
6	-10.46	338.78
7	-14	348.03
8	-18.43	340.42
9	-23.96	362.41
10	-30	568.28

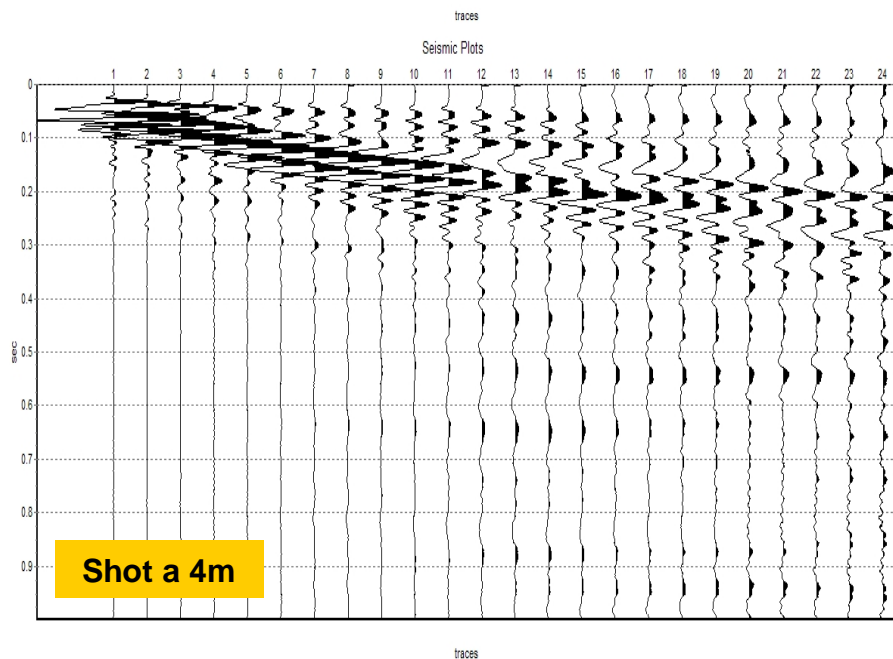
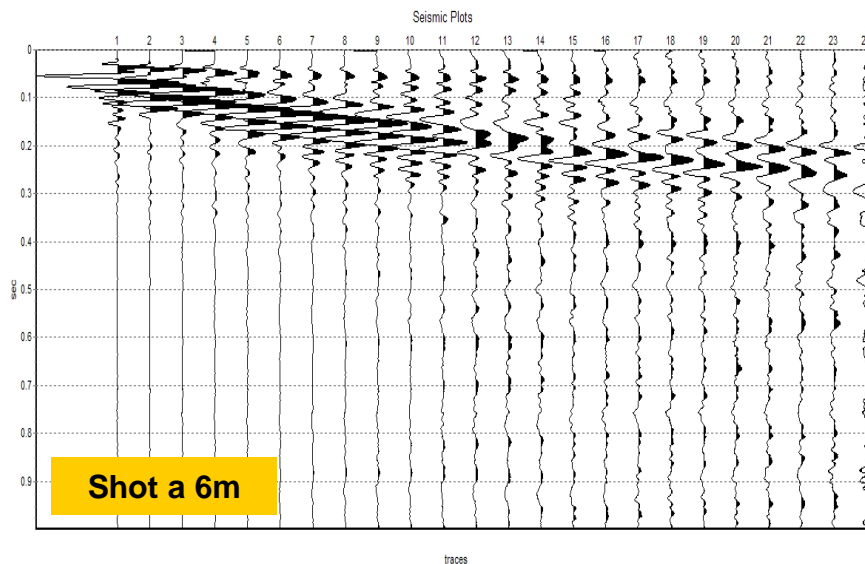
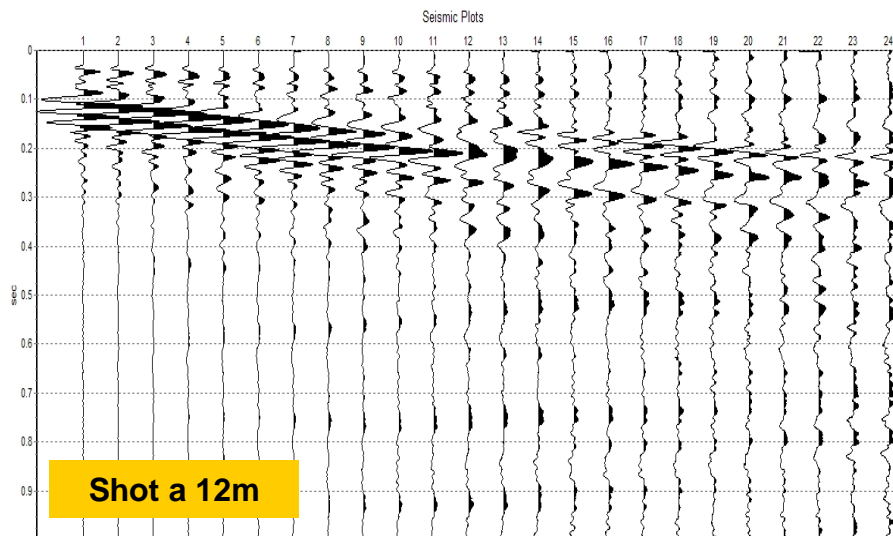
Suolo	Descrizione geotecnica	Vs ₃₀ CALCOLATO
C	Depositi di terreni a grana grossa mediamente addensati o terreni a grana fina mediamente consistenti con spessori superiori a 30 m, caratterizzati da un graduale miglioramento delle proprietà meccaniche con la profondità e da valori di Vs,30 compresi tra 180 e 360 m/s	349 m/sec (media pesata sugli spessori fino a 30 m)



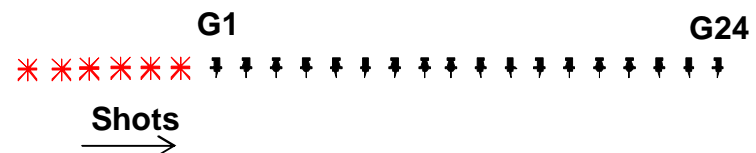
Committente:	Comune Montemaggiore al Metauro	
Progetto:	Indagine sismica MASW	
Sito:	Montemaggiore al Metauro (PU)	
Data:	Giugno 2010	Figura:
Relazione:	110/10	3

LOCALITÀ SALVANO (FM)

Sismogrammi



Schema di acquisizione



Committente:	Comune Montemaggiore al Metauro	
Progetto:	Indagine sismica MASW	
Sito:	Montemaggiore al Metauro (PU)	
Data:	Giugno 2010	Figura:
Relazione:	110/10	5