

MARINA PALMENSE – MASW 431

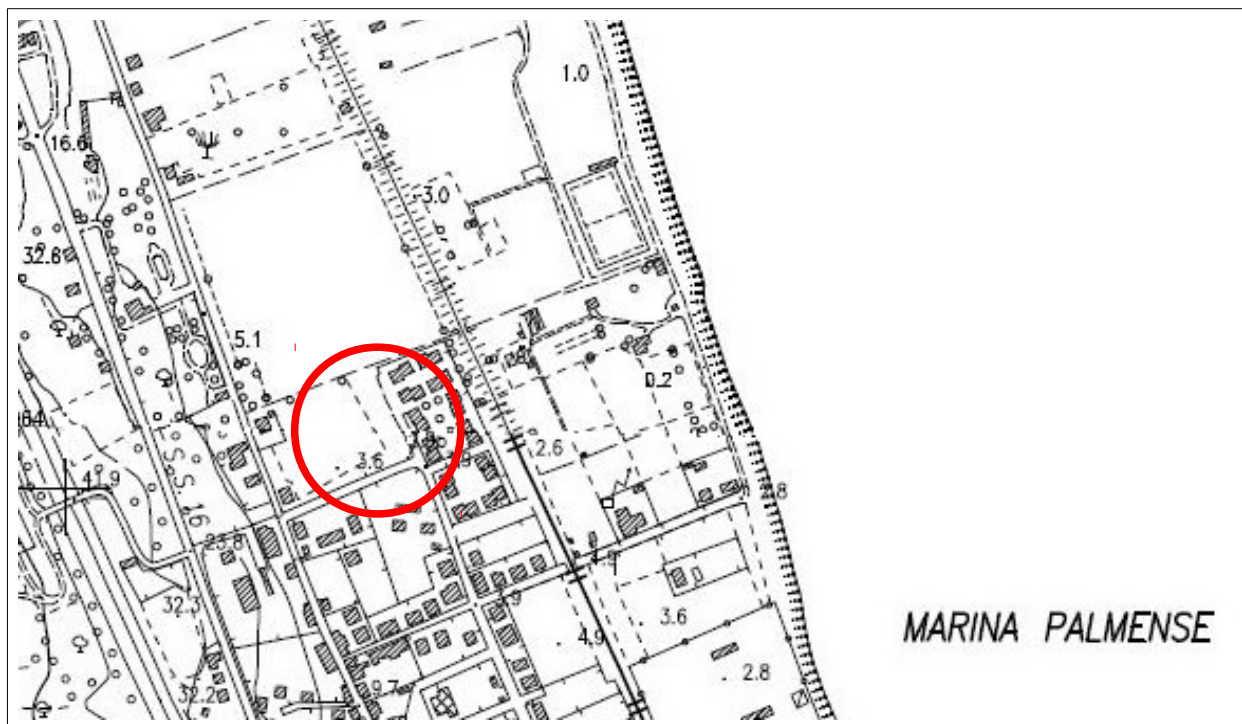


Fig. N° 431 - 01: Stralcio CTR.



Fig. N° 431 - 02: Foto Aerea con Ubicazione Stendimento.

Data di Esecuzione:		26/09/2013			
Lunghezza Stendimento:		55 m			
Distanza Intergeofonica:		Geofoni Orizzontali:	5 m		
Periodo di Campionamento:		125 μ s			
N°	Nome	Onda Acquisita	Offset Battuta (m)	Lunghezza acquisizione (μ s)	Stacking n° colpi
1	THFDX5MO5	Love	5	1024	5
2	THFDX5MO7,5	Love	7,5	1024	5
3	THFDX5MO7,5	Love	7,5	1024	5
4	RVFDX5MO5	Rayleigh	5	1024	5
5	RVFDX5MO7,5	Rayleigh	7,5	1024	5

Fig. N° 431 - 03: Parametri Acquisizione.

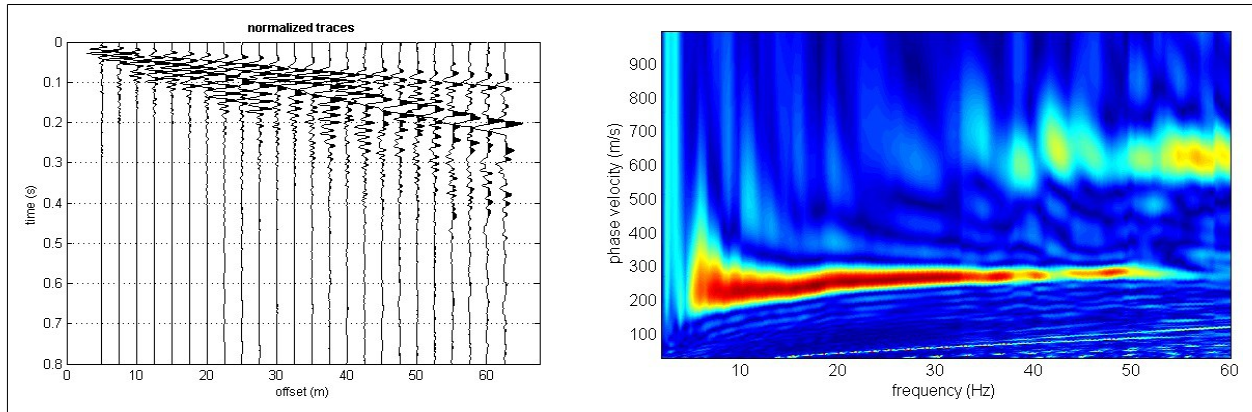


Fig. N° 431 - 04: Dataset acquisito e relativo Spettro di Velocità – Onde di Rayleigh.

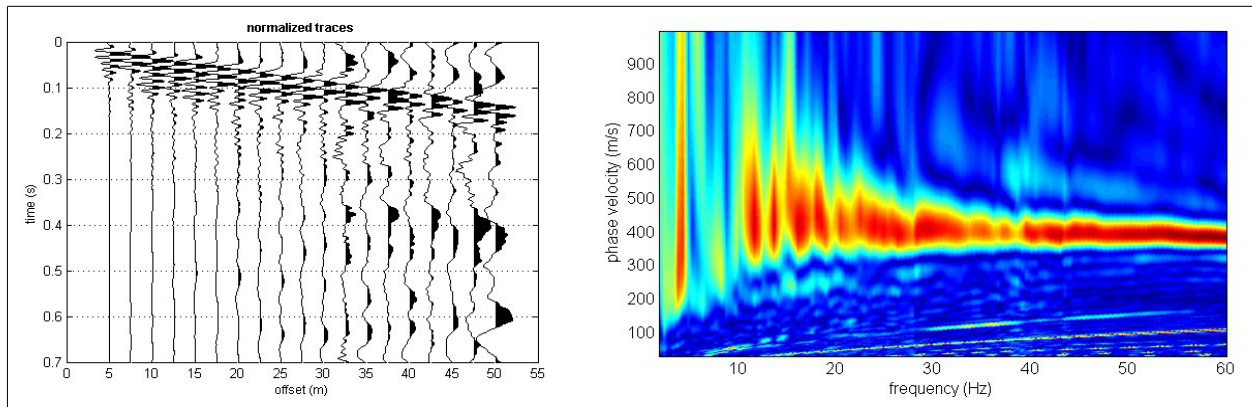


Fig. N° 431 - 05: Dataset acquisito e relativo Spettro di Velocità – Onde di Love.

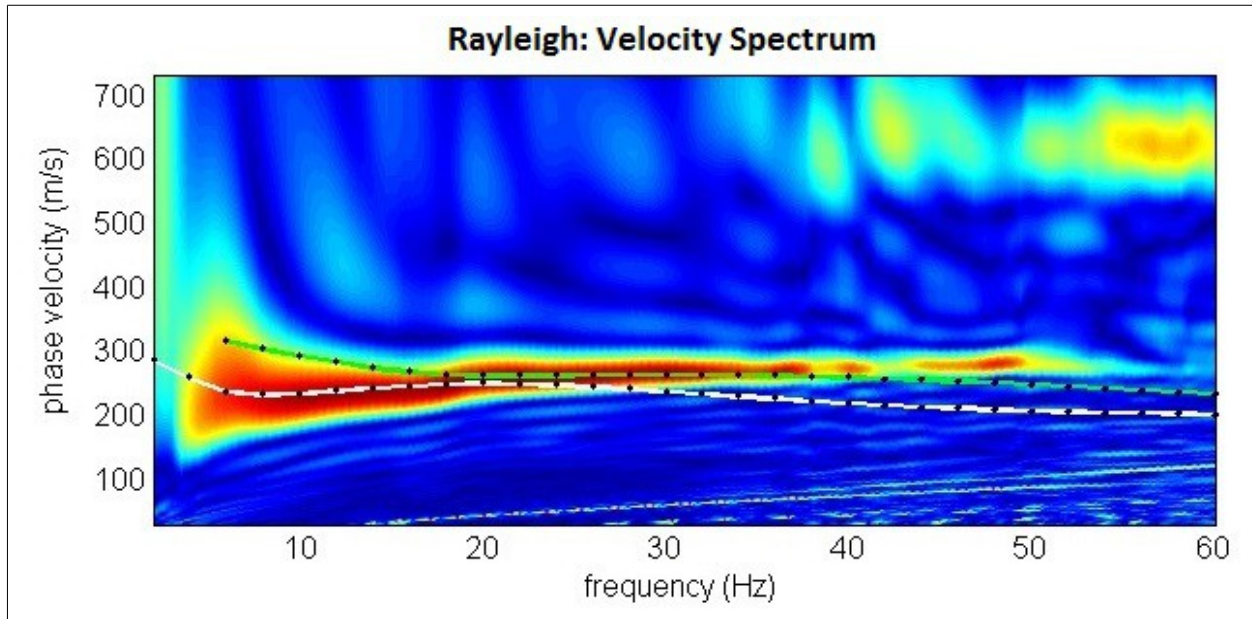


Fig. N°431 - 06: Spettro di Velocità con Curva di Dispersione – Onde di Rayleigh.

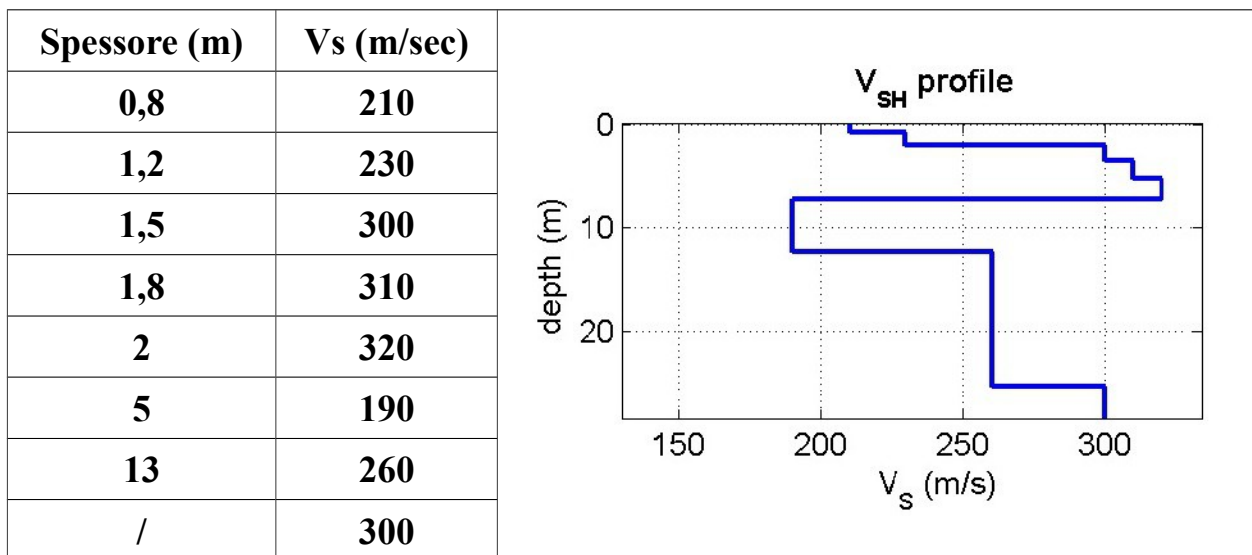


Fig. N° 431 - 07: Sismostratigrafia.