

Planimetria sportello socio sanitario scala 1:100

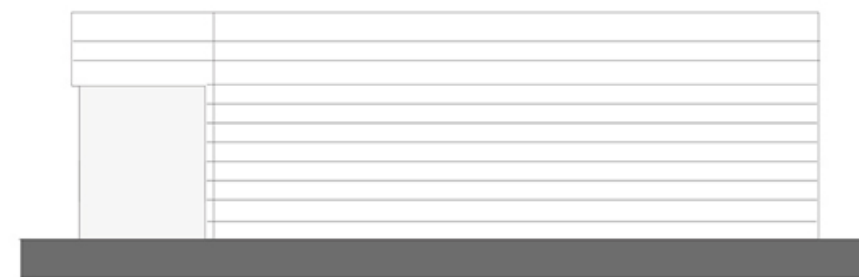
- 1- Ingresso/Desk
- 2- Ambulatorio
- 3- Ambulatorio
- 4- WC



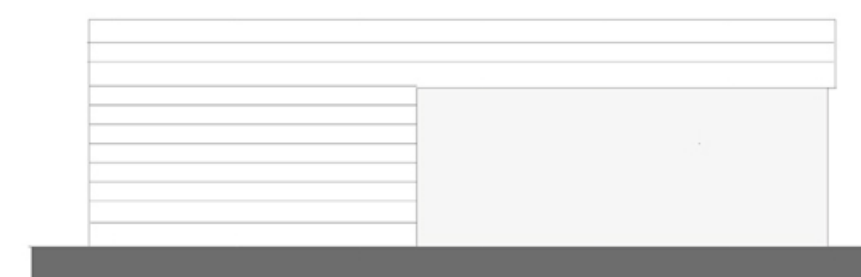
Prospetto Sud scala 1:100



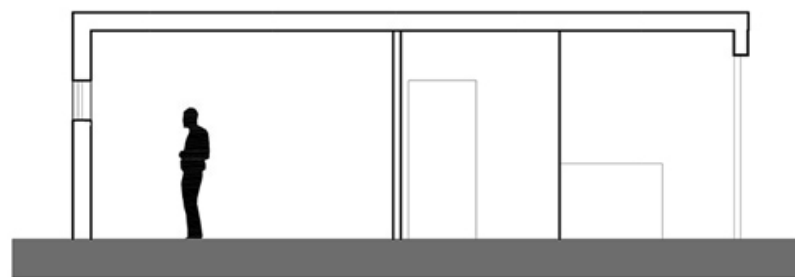
Prospetto Nord scala 1:100



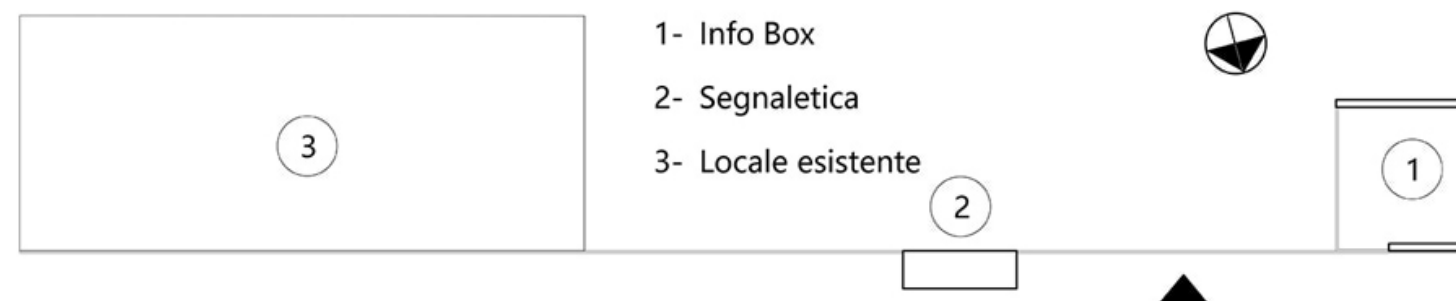
Prospetto Ovest scala 1:100



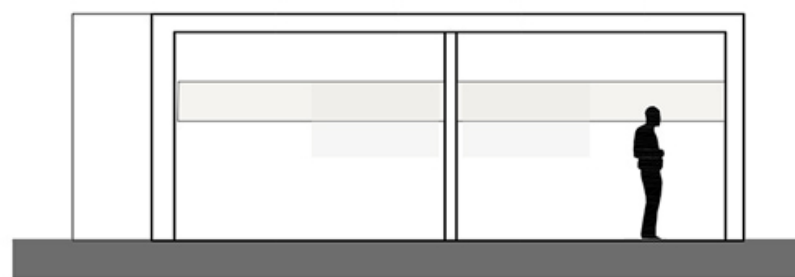
Prospetto Est scala 1:100



Sezione longitudinale A-A scala 1:100



Planimetria e fronte portale d'accesso scaa 1:200



Sezione trasversale B-B scala 1:100



Comune di Fermo
Provincia di Fermo
 Lido Tre Archi

Bando per la presentazione dei progetti per la predisposizione del programma straordinario di intervento per la riqualificazione urbana e la sicurezza delle periferie delle città metropolitane e dei comuni capoluogo di provincia (DPCM del 25 maggio 2016 pubblicato in GU n. 127 del 1 giugno 2016)

PROGETTISTI

Arch. Massimiliano Caserta
 Arch. Giovanna Paci
 Ing. Andrea Mario Paci

TAVOLA

6 Sportello socio sanitario e portale d'accesso